

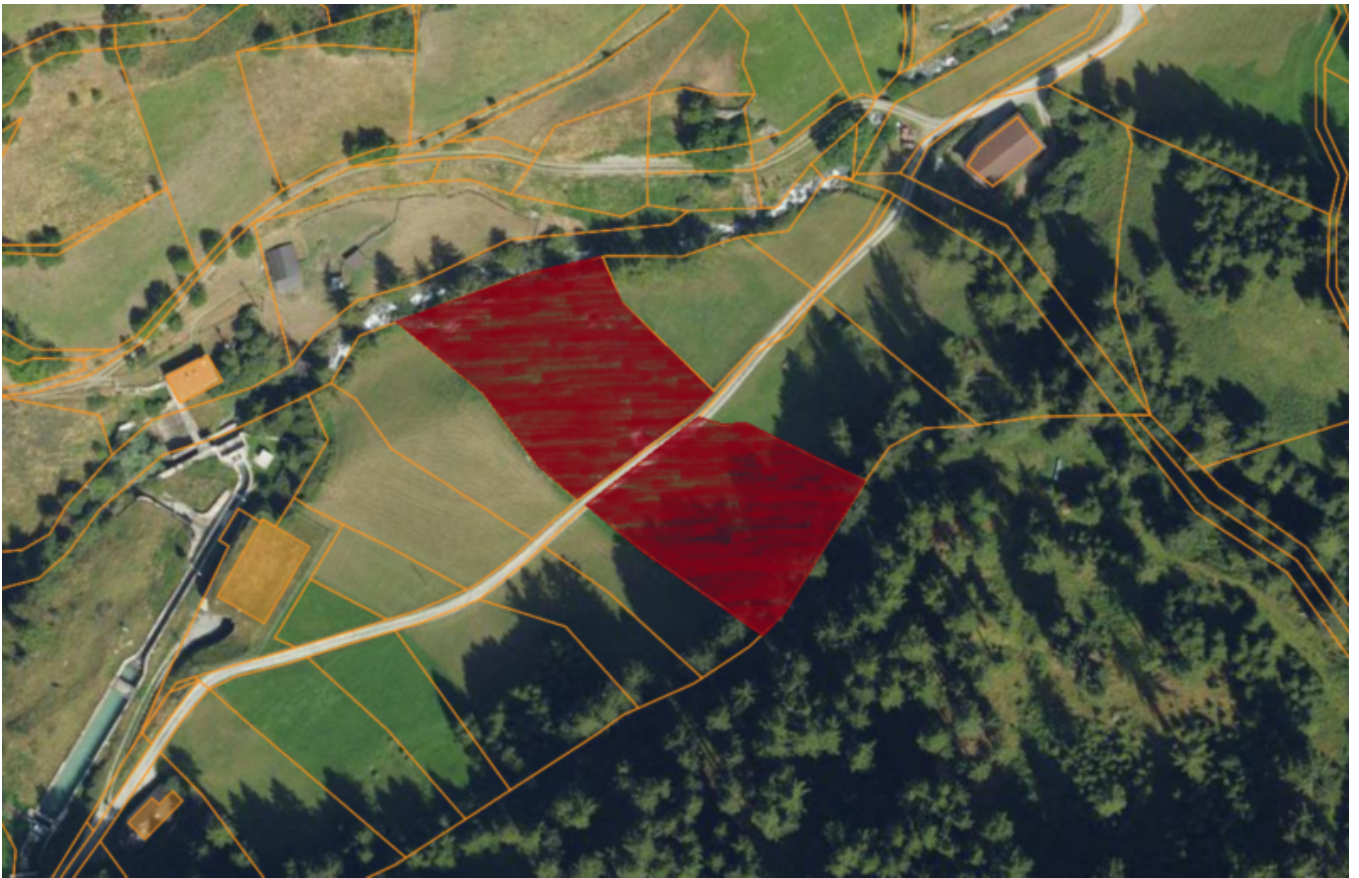
Mals/Planeil: Landwirtschaftliches Grundstück mit ca. 5.000 m² zu verkaufen

Eckdaten

Objektart	Grundstück
Ort	Mals
Kaufpreis	Preis auf Anfrage
Grundstück m	5154.0
ID	IW102817







Details

Kaufpreis

Preis auf Anfrage

Grundstück m 5154.0

Beschreibung

Zum Verkauf steht ein landwirtschaftliches Grundstück in Planeil, einer Fraktion der Gemeinde Mals.

Die Liegenschaft hat eine Katasterfläche von 5.154 m .

Das Grundstück wird derzeit als Futterwiese bearbeitet, eignet sich aber auch ideal für den Anbau von Kräutern.

Anbieter



Wellenzohn Immobilien KG
Göflanerstrasse Nr. 33
39028 Schlanders

Tel.
0473 620300

Fax.
0473 620234

□