

# Castello ristrutturato con 7 appartamenti o 22 camere

## Dati di base

Tipologia dell'oggetto	Casa / Castello
Località	Vipiteno
Prezzo d'acquisto	1'200'000 €
Superficie netta m	719.0
Anno di costruzione	1200
ID	IW97018











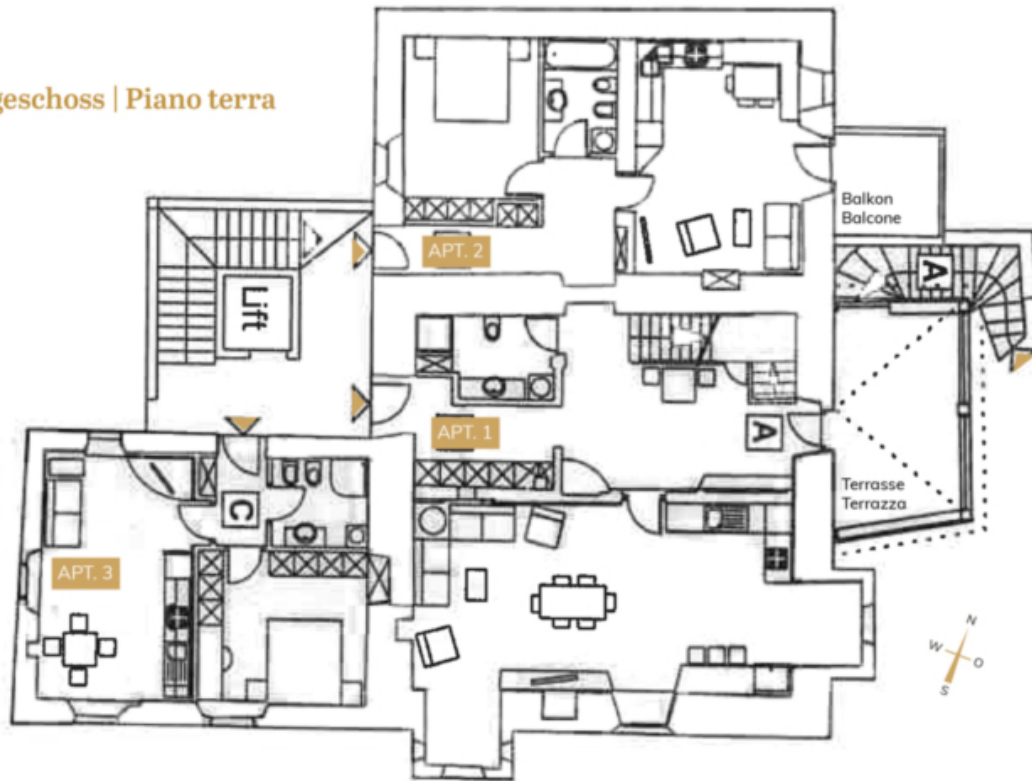








## Erdgeschoss | Piano terra



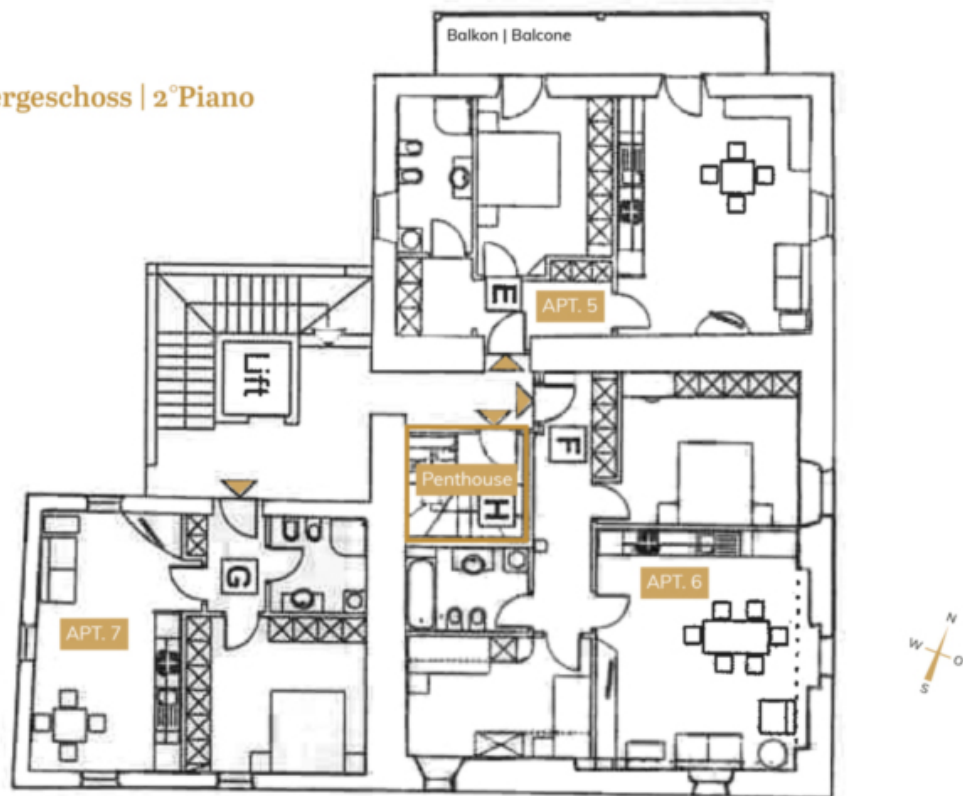
Pläne folgend keinen Maßstab sofern nicht explizit angegeben. Alle Angaben ohne Gewähr. Änderungen vorbehalten.  
I piani non seguono scale se non specificatamente indicato. Tutte le dichiarazioni senza garanzia. Soggetto a modifiche.

## 1. Obergeschoss | 1° Piano



Pläne folgend keinen Maßstab sofern nicht explizit angegeben. Alle Angaben ohne Gewähr. Änderungen vorbehalten.  
I piani non seguono scale se non specificatamente indicato. Tutte le dichiarazioni senza garanzia. Soggetto a modifiche.

## 2. Obergeschoss | 2°Piano



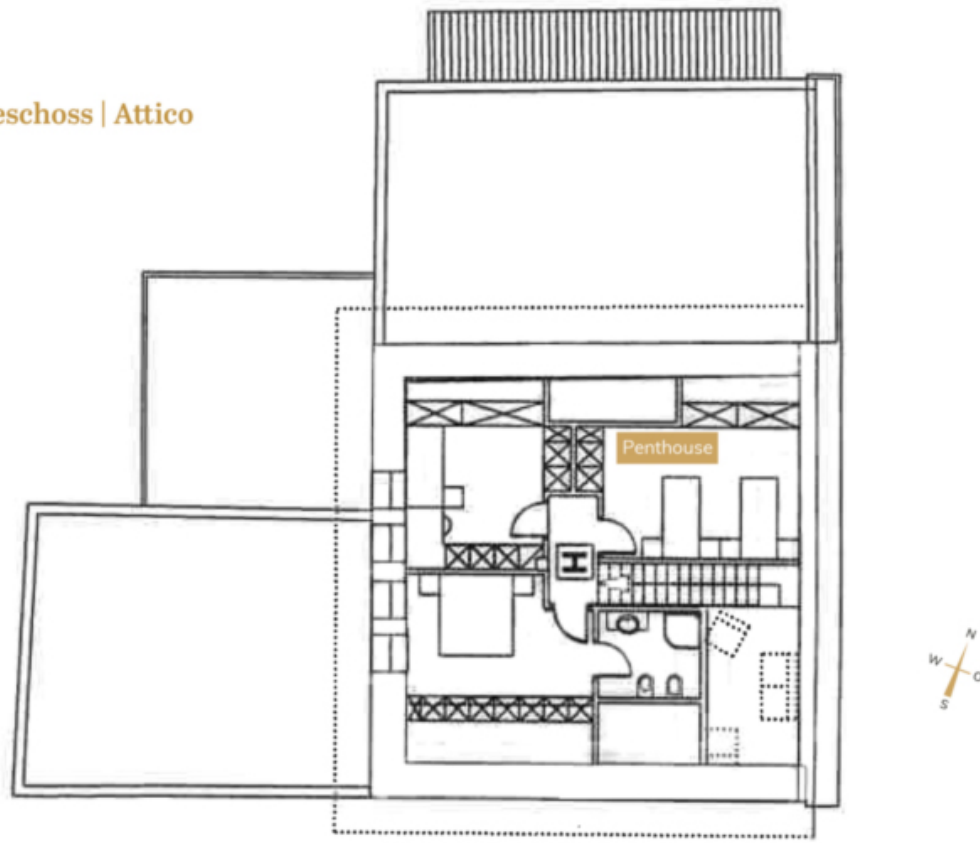
Pläne folgend keinen Maßstab sofern nicht explizit angegeben. Alle Angaben ohne Gewähr. Änderungen vorbehalten.  
I piani non seguono scale se non specificatamente indicato. Tutte le dichiarazioni senza garanzia. Soggetto a modifiche.

## 3. Obergeschoss | 3° Piano

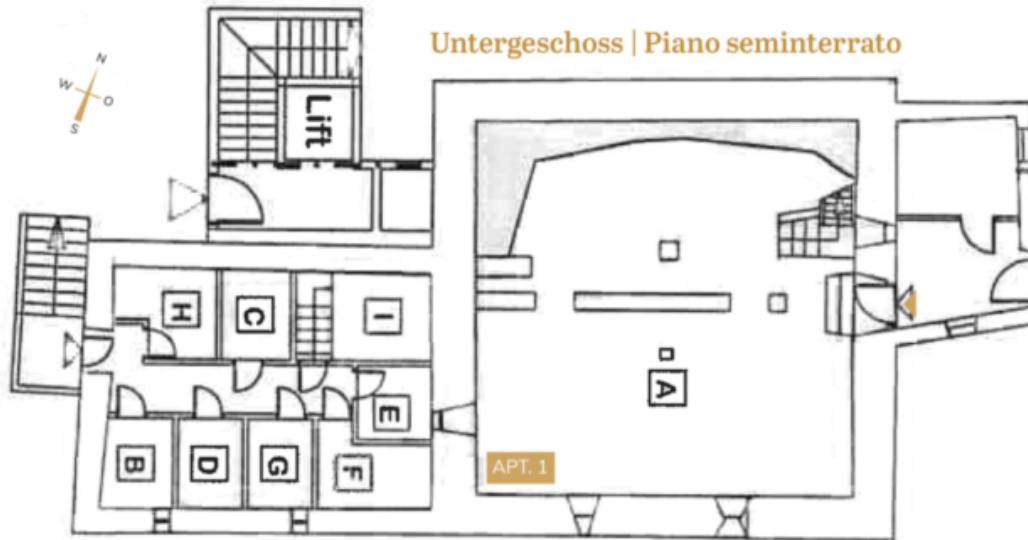


Pläne folgend keinen Maßstab sofern nicht explizit angegeben. Alle Angaben ohne Gewähr. Änderungen vorbehalten.  
I piani non seguono scale se non specificatamente indicato. Tutte le dichiarazioni senza garanzia. Soggetto a modifiche.

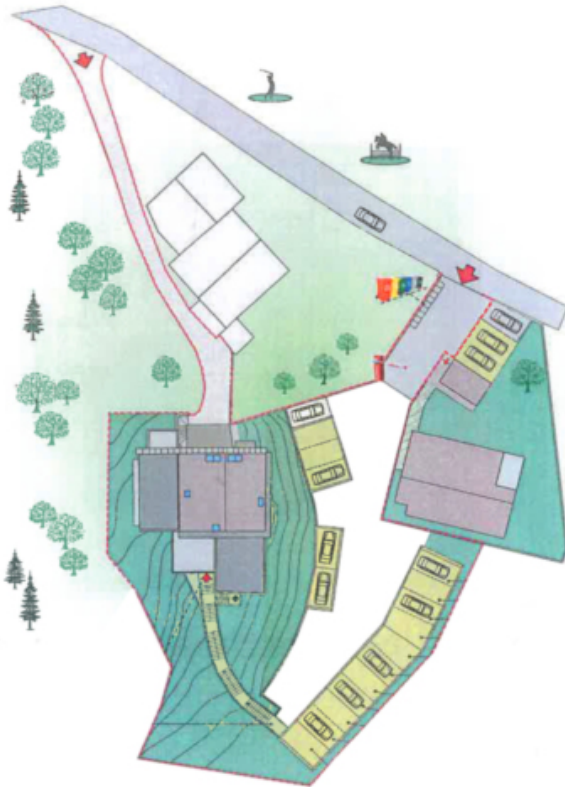
## Dachgeschoss | Attico



Pläne folgend keinen Maßstab, sofern nicht explizit angegeben. Alle Angaben ohne Gewähr. Änderungen vorbehalten.  
I piani non seguono scale se non specificatamente indicato. Tutte le dichiarazioni senza garanzia. Soggetto a modifiche.



Pläne folgend keinen Maßstab sofern nicht explizit angegeben. Alle Angaben ohne Gewähr. Änderungen vorbehalten.  
I piani non seguono scale se non specificatamente indicato. Tutte le dichiarazioni senza garanzia. Soggetto a modifiche.



Lageplan | Posizione

Pläne folgend keinen Maßstab, sofern nicht explizit angegeben. Alle Angaben ohne Gewähr. Änderungen vorbehalten.  
I piani non seguono scale se non specificatamente indicato. Tutte le dichiarazioni senza garanzia. Soggetto a modifiche.

## Dettagli

Prezzo d'acquisto	1'200'000 €
Superficie netta m	719.0
Bagni	11

## Arredo

Usa giardino	
Tipo di riscaldamento	Teleriscaldamento
Munito di cantina	Sì

## Descrizione

Castello ristrutturato con 7 appartamenti o 22 camere

Castello Thumburg in vendita – una proprietà unica per realizzare il suo progetto di vita.

Ottima posizione: ai margini di un piccolo bosco, il „Thumburger Bichl“ a Campo di Trens/Elzenbaum vicino a Vipiteno, prima dell'entrata nella Val di Racines.

Magnifica vista: accanto al castello si trovano il campo da golf di Vipiteno ed il centro equestre Thumburg con la sua clinica per cavalli. Dal castello si possono osservare sia i golfisti che giocano i loro tiri lunghi sul driving range, che i cavalli che corrono nel loro recinto. Ci sono anche quattro biotopi e la „Palude di Vipiteno“ nelle immediate vicinanze – un'attrazione naturale.

Storicamente: la torre principale quadrata medievale del Castello Thumburg risale al XIII secolo, nel XVI secolo furono aggiunte le ali laterali.

Date nuova vita a questo capolavoro storico. Potreste realizzare appartamenti per le vacanze oppure una nuova sede aziendale: 7 unità residenziali o 22 camere e 11 bagni sono già stati creati. La finitura può essere eseguita secondo le vostre idee, non ci sono restrizioni per quanto riguarda i possibili usi. Tenendo presente il campo da golf e il centro ippico, per gli amanti di uno o entrambi gli sport, Castello Thumburg sarebbe comunque ideale come domicilio di vacanza.

Il progetto di ristrutturazione del Castello Thumburg è stato realizzato sotto la diretta supervisione dell'ufficio per i beni architettonici e artistici della provincia di Bolzano. Le antiche stanze di legno, le travi gotiche e le pitture murali sono state conservate e restaurate con cura. La torre residenziale è stata dotata di un vano ascensore e all'esterno sono stati realizzati vari parcheggi. Con competenza, materiali da costruzione adeguati e attenzione ai dettagli, questo bene culturale è stato portato nel 21° secolo. Il completamento dipende da voi secondo le vostre idee e il nuovo scopo del castello. Superficie abitabile totale: ca. 719 m<sup>2</sup>, superficie del terreno: ca. 2.684 m<sup>2</sup>. C'è la possibilità di acquistare il terreno boschivo adiacente al castello.

Questo è lo stato delle cose, ma il futuro ha certamente in serbo molto di più per il Castello Thumburg... diventa parte della storia di questo gioiello come suo nuovo proprietario. Saremo lieti di informarvi su tutti i dettagli.

Distanze:

Vipiteno centro: 2 km, 30 min a piedi o 10 min sulla bella pista ciclabile

Area sciistica Monte Cavallo: 2,5 km

Area sciistica Racines: 12 km

Bolzano: 70 km

Innsbruck: 60 km

Monaco: 215 km

Lago di Garda 160 km



Tutti i dati riportati sono indicativi.

Per ulteriori informazioni o un sopralluogo informativo siamo a Vostra disposizione.

IMMO MAYER vGmbH | srls | Romstraße | via Roma 102 | 39012 Meran | o | +39 0473 421778 | info@immo-mayer.com | www.immo-mayer.com

## Offerenti



Immo Mayer s.r.l.s  
Romstraße 102  
39012 Meran

Tel.  
(+39) 0473 421778

□