

# Casa affittata nel centro città

## Dati di base

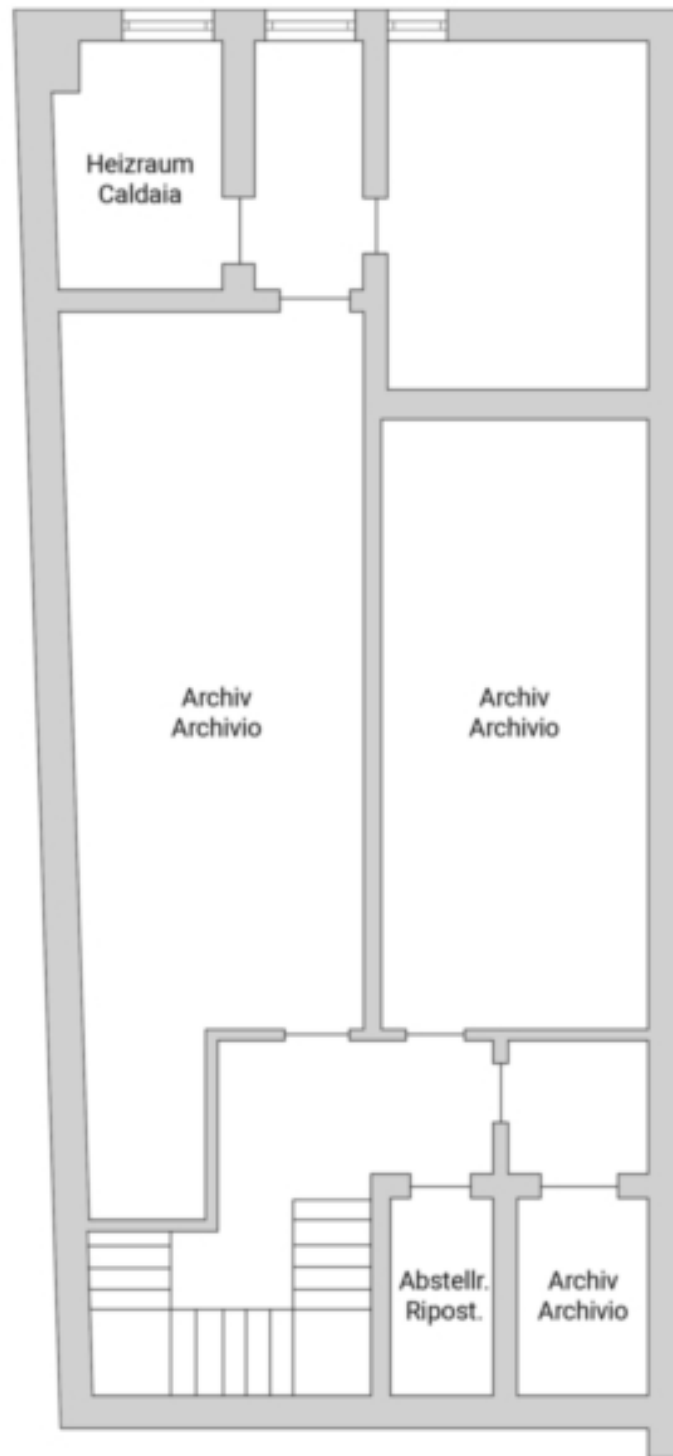
Tipologia dell'oggetto	Casa / Casa di città
Località	Vipiteno
Via, N°	Vicolo del Municipio 5
Prezzo d'acquisto	Prezzo a richiesta
Superficie netta m	520.0
Anno di costruzione	1979
ID	IW100493

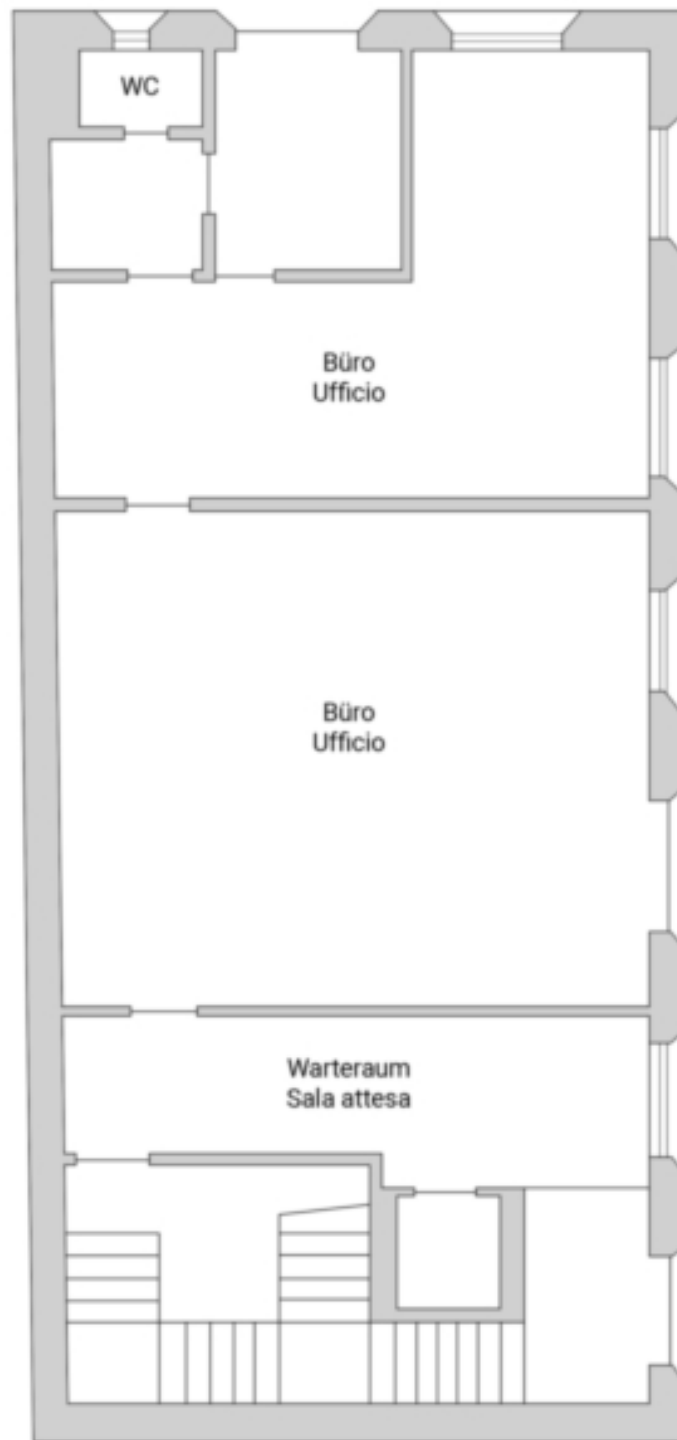


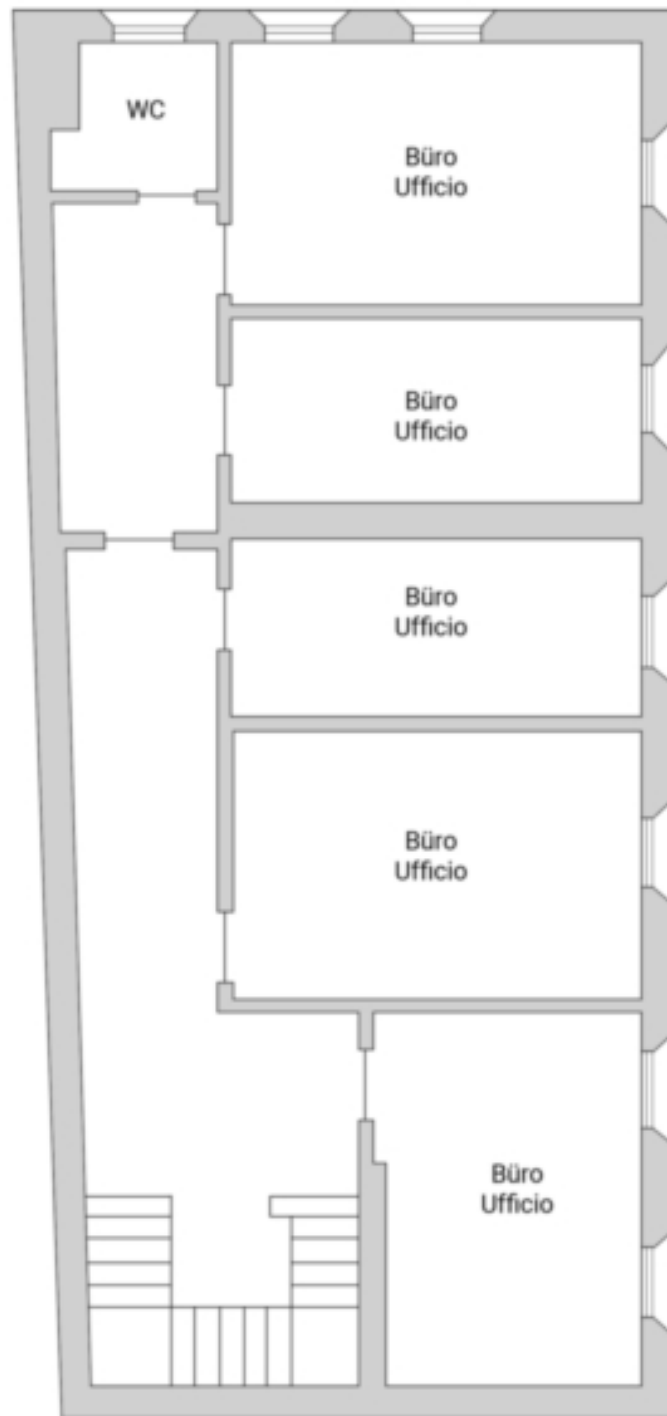
















## Dettagli

Prezzo d'acquisto	Prezzo a richiesta
Superficie netta m	520.0

## Arredo

Tipo di riscaldamento	A pavimento
Riscaldamento	Teleriscaldamento
Munito di cantina	Sì

## Descrizione

Attraiante casa a schiera nel cuore di Vipiteno – un investimento con potenziale

Questa affascinante casa a schiera affittata, che si estende su tre piani e un seminterrato, si trova in una posizione privilegiata nel centro di Vipiteno. Con una rendita lorda del 5%, questo immobile rappresenta un'opportunità di investimento estremamente lucrativa. La posizione centrale consente un facile accesso a tutti i principali servizi. Inoltre, la casa offre la possibilità di costruire nuovi appartamenti, che possono aumentare significativamente il valore della proprietà.

## Offerenti



Castellenum  
Via Tratten 7  
39042 Bressanone

Tel.  
0472201250

