

# Appartamento panoramico a Villandro

## Dati di base

Tipologia dell'oggetto	Appartamento / Piano
Località	Villandro
Via, N°	San Valentino 15
Camere	4
Piano	0
Prezzo d'acquisto	690'000 €
Superficie m	260.0
ID	IW102487



























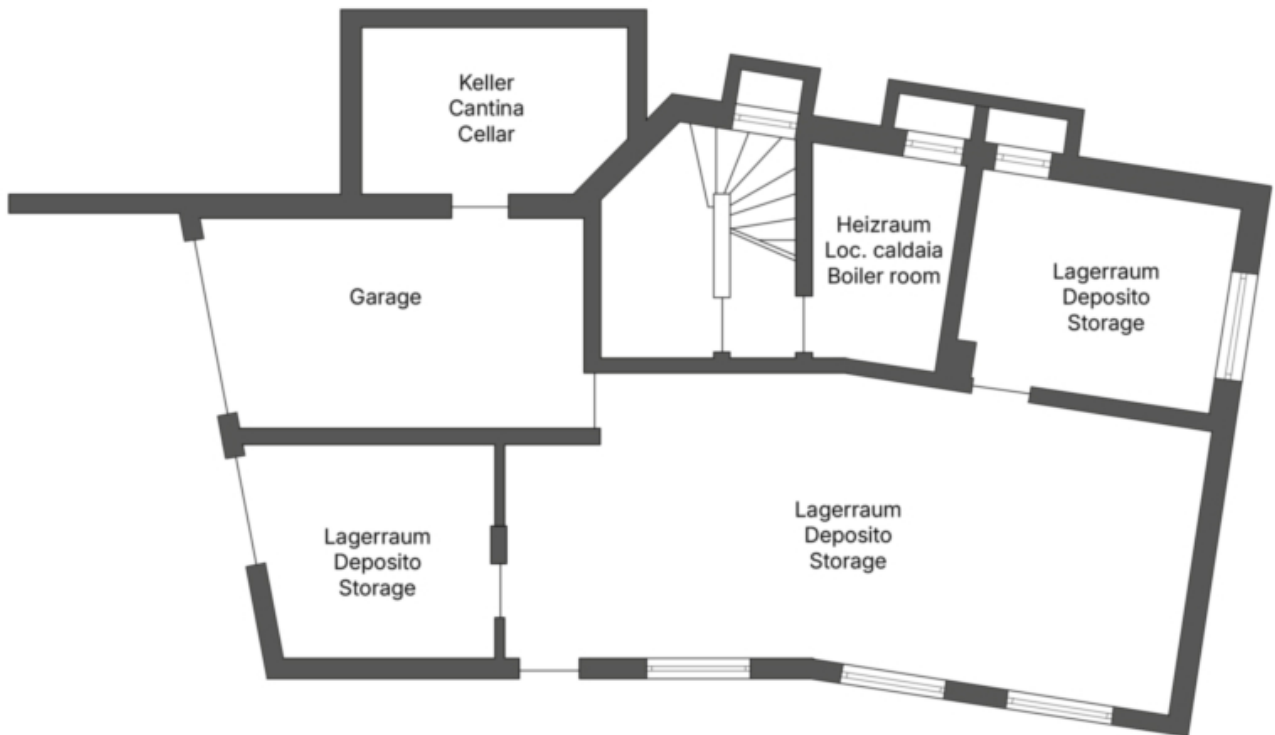




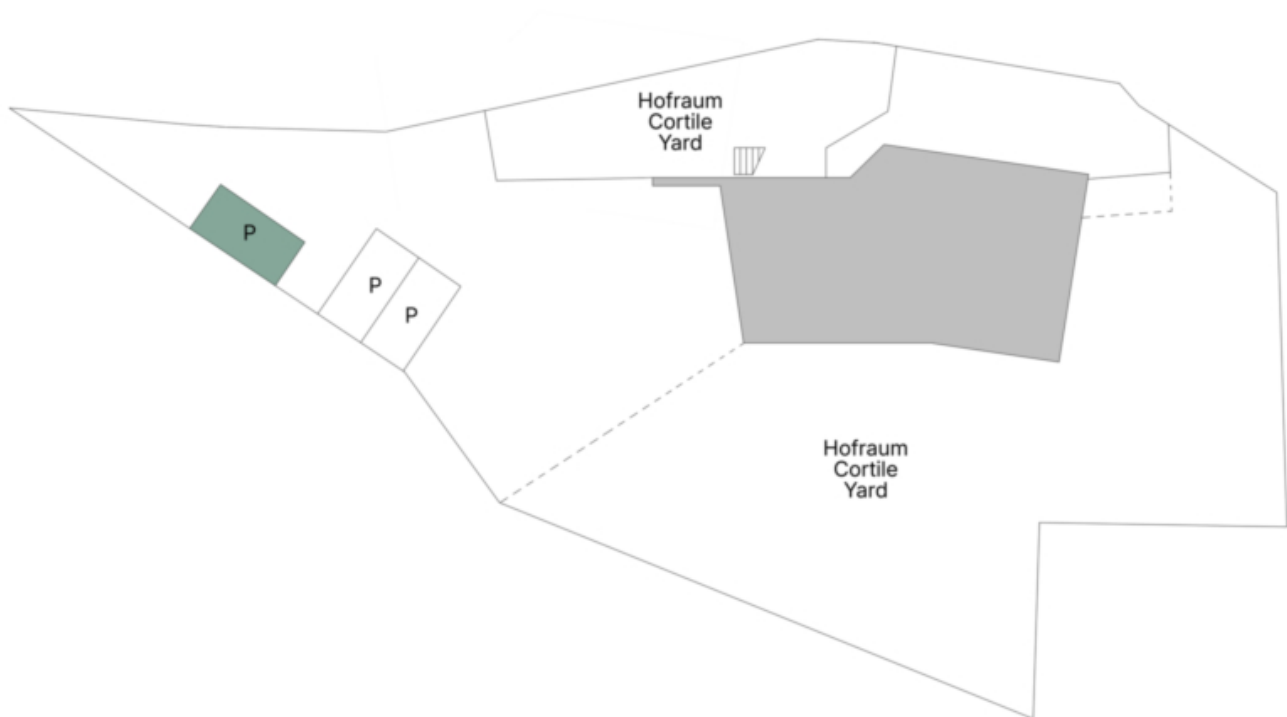












## Prezzi

Prezzo d'acquisto

690'000 €

## Superfici

Superficie m	260.0
Superficie netta m	119.5
Terreno m	887.0
Cantina m	135.0
Balcone/Terrazza m	37.8

## Numero superfici

Camere da letto	3
Bagni	2

## Arredo

Usò giardino	
Ammobiliato	Semi ammobiliato
Munito di cantina	Sì

## Descrizione

Spazioso quadrilocale in ottima posizione panoramica. L'appartamento si trova al piano terra ed è composto da un ampio soggiorno con cucina separata, tre camere da letto, un bagno, un WC ospiti, un balcone e un posto auto esterno. Al piano interrato si trovano un garage, vari ripostigli e un ampio giardino. L'unità è attualmente utilizzata come cantina o officina; tuttavia, esiste la possibilità di convertire lo spazio in un appartamento.

## Offerenti



Castellenum  
Via Tratten 7  
39042 Bressanone

Tel.  
0472201250