

Trento, Montesover: Quadrilocale con cortile e vista panoramica

Dati di base

Tipologia dell'oggetto	Appartamento
Località	Trentino
Via, N°	Montesover
Camere	4
Classe energetica	G
Prezzo d'acquisto	215'000 €
Superficie m	158.7
Stato	Nuovo
Anno di costruzione	2000
Stato	Come nuovo
ID	IW35597



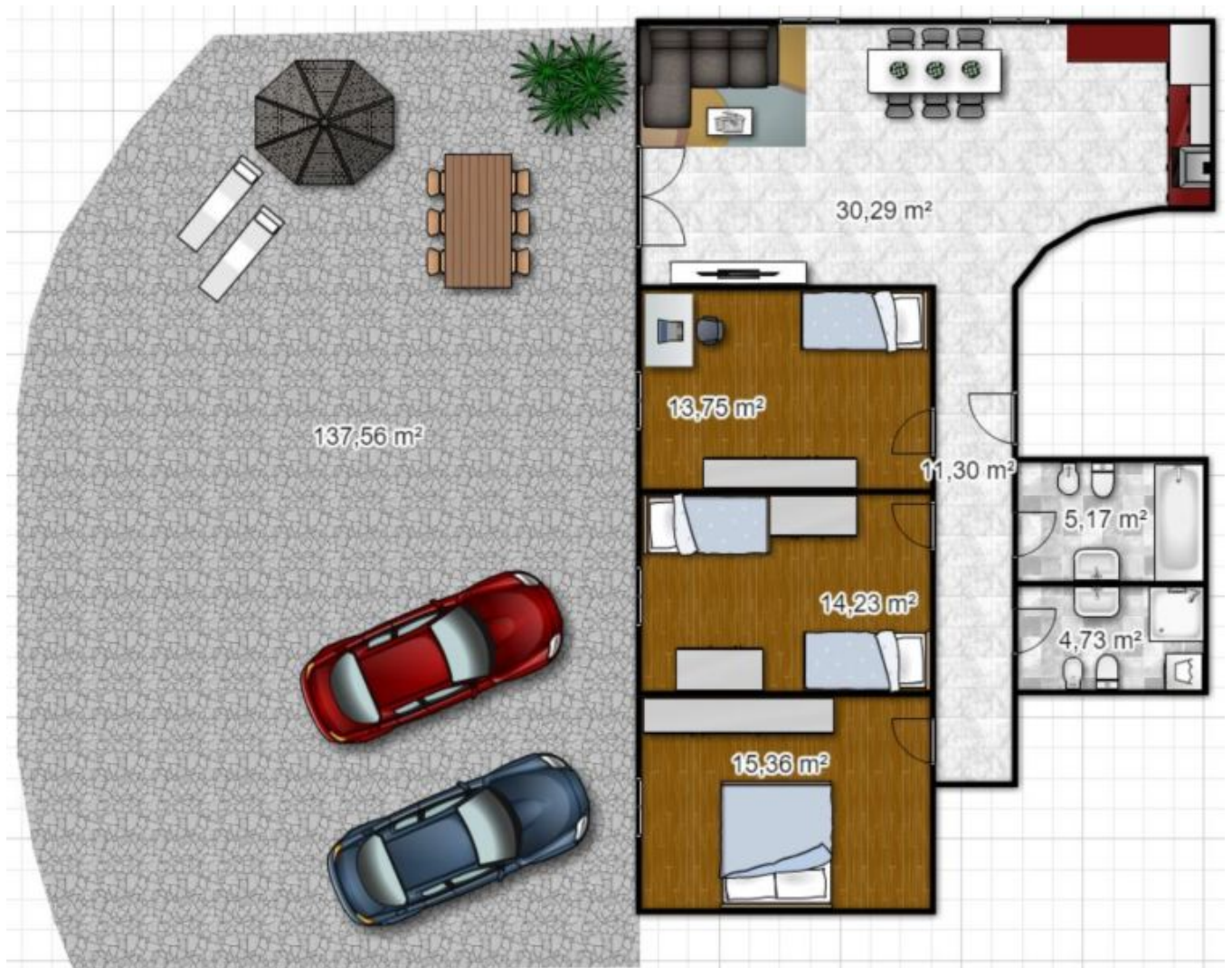












Prezzi

Prezzo d'acquisto
Superfici

215'000 €

Superficie m	158.7
Superficie netta m	94.8
Cantina m	14.7
Balcone/Terrazza m	137.6

Numero superfici

Bagni	2
Balconi/Terrazze	1
Camera giorno/notte	4
Posti macchina	1

Arredo

Vista Vista panoramica

Posti macchina

Tipo	Numero	Prezzo
Garage	1	0 €

Descrizione

Questo ampio quadrilocale si trova solo pochi passi fuori dal centro storico di Montesover ed è composto da soggiorno con angolo cottura, 3 camere da letto, 2 bagni, corridoio, cantina e cortile. L'appartamento si posta al piano terra con una vista panoramica.

Sup. commerciale: 158,73 m

Sup. netta: 94,83 m

Cantina: 14,68 m

Cortile: 137,56 m

Costruito: 2000

Consegna: Subito

Posto auto: Incluso

Garage: su richiesta

Classe energetica G

Prezzo Euro 215.000

Per ulteriori informazioni:

LIFANDI Immobiliare Egna

Johanna Pernter

johanna.pernter@lifandi.it

0471/812760 - 349/5369304

Offerenti



Lifandi Immobilien
Via della Mendola 34/a
39100 Bolzano

Tel.
0471934876

Fax.
0471504675

□