

Appartamento da sogno con giardino e una qualità costruttiva di prima classe

Dati di base

Tipologia dell'oggetto	Appartamento / Piano terra
Località	Tirolo
Camere	2
Piano	0
Prezzo d'acquisto	Prezzo a richiesta
Superficie m	91.0
Anno di costruzione	2022
ID	IW96883






PENTORA

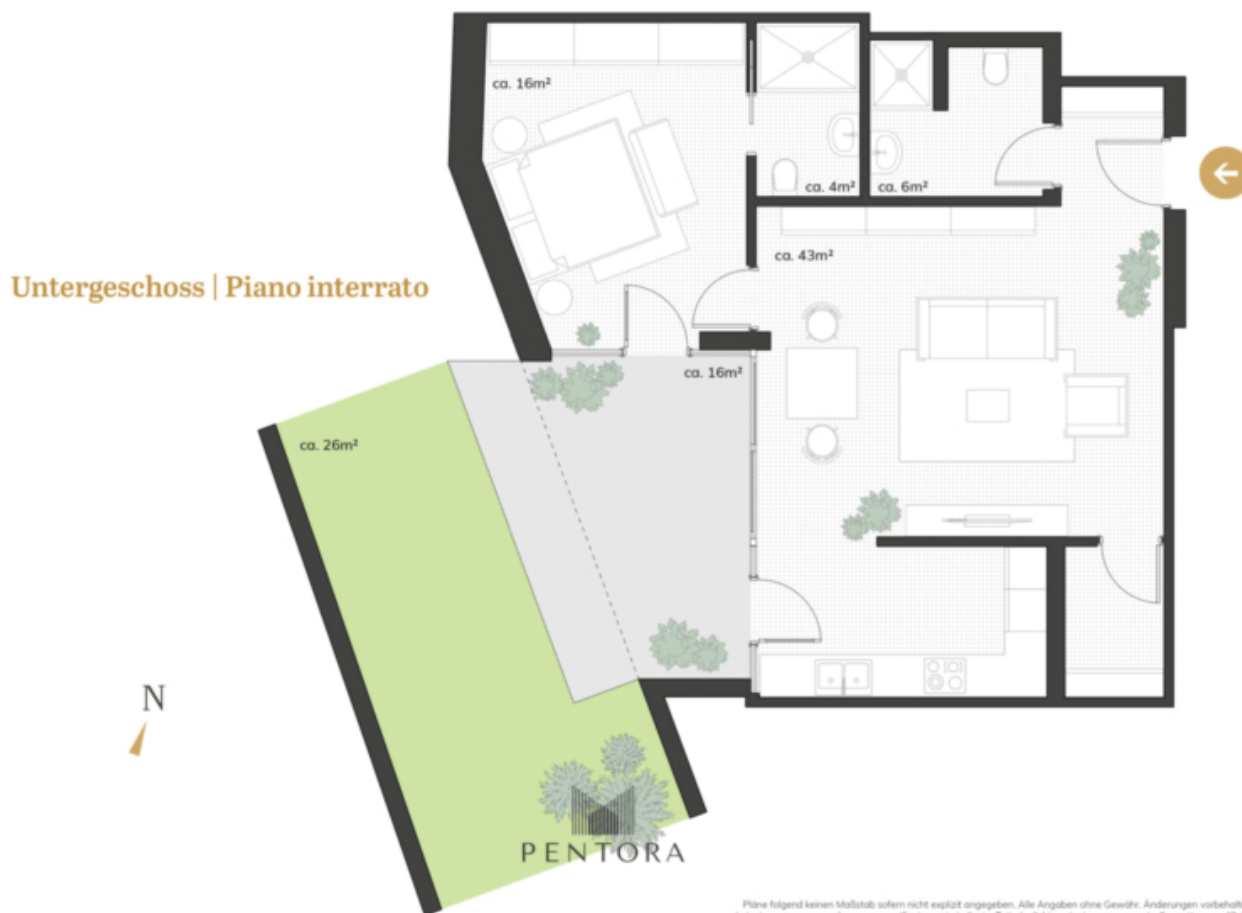












Prezzi

Prezzo d'acquisto
Superfici

Prezzo a richiesta

Superficie m	91.0
Superficie netta m	67.0
Giardino m	26.0
Balcone/Terrazza m	16.0

Numero superfici

Camere da letto	1
Bagni	2
Posti macchina	2

Arredo

Usò giardino	
Tipo di riscaldamento	Centralizzato, A pavimento
Riscaldamento	Gas
Ascensore	Ascensore
Munito di cantina	Sì

Descrizione

Appartamento da sogno con giardino e una qualità costruttiva di prima classe

Questo nuovo progetto edilizio si presenta come una proprietà esclusiva nell'incantevole villaggio del Tirolo. Si compone di un totale di 14 unità, di cui una ancora disponibile. L'architettura dell'edificio si ispira ad un vecchio fienile e coniuga sapientemente la tradizione con il design moderno.

La posizione dell'immobile è centrale ed offre una vista mozzafiato sulle Alpi circostanti e sulla città di Merano. Grandi elementi in vetro senza cornice garantiscono una connessione perfetta tra le aree interne ed esterne e lasciano entrare molta luce naturale.

L'attrezzatura non lascia nulla a desiderare. Riscaldamento a pavimento, sistema di casa intelligente, porte dal pavimento al soffitto e ascensore sono solo alcuni dei dettagli esclusivi. Gli appartamenti dispongono di spazi privati all'aperto, che si tratti di un ampio giardino al piano terra o di una loggia o terrazza solarium ai piani superiori.

In sintesi, la proprietà a Tirolo offre una combinazione unica di architettura tradizionale, lusso moderno e vita sostenibile (Klimahaus A Nature). Assicuratevi una delle ultime unità disponibili in questo edificio esclusivo e godetevi il panorama alpino in una posizione privilegiata.

Suddiviso in soggiorno con cucina e homeoffice, camera (vano hobby) con wc, bagno

Superficie commerciale: ca. 91 m

Superficie calpestabile: ca. 67 m

Terrazza: ca. 16 m

Giardino: ca. 26 m

Cantina: 15.000€

Garage/Posto auto: extra

Convenzionato: no

Sul nostro sito web troverete ulteriori informazioni, come ad esempio un tour a 360° appositamente creato. Oppure fatevelo spedire facendo una richiesta diretta tramite questo portale.

Tutti i dati riportati sono indicativi.

Per ulteriori informazioni o un sopralluogo informativo siamo a Vostra disposizione.

IMMO MAYER vGmbH | srls | Romstraße | via Roma 102 | 39012 Meran | o | +39 0473 421778 | info@immo-mayer.com | www.immo-mayer.com

Offerenti



Pentora by Immo Mayer
Via Roma 102
39012 Merano

Tel.
(+39) 0473 421778

