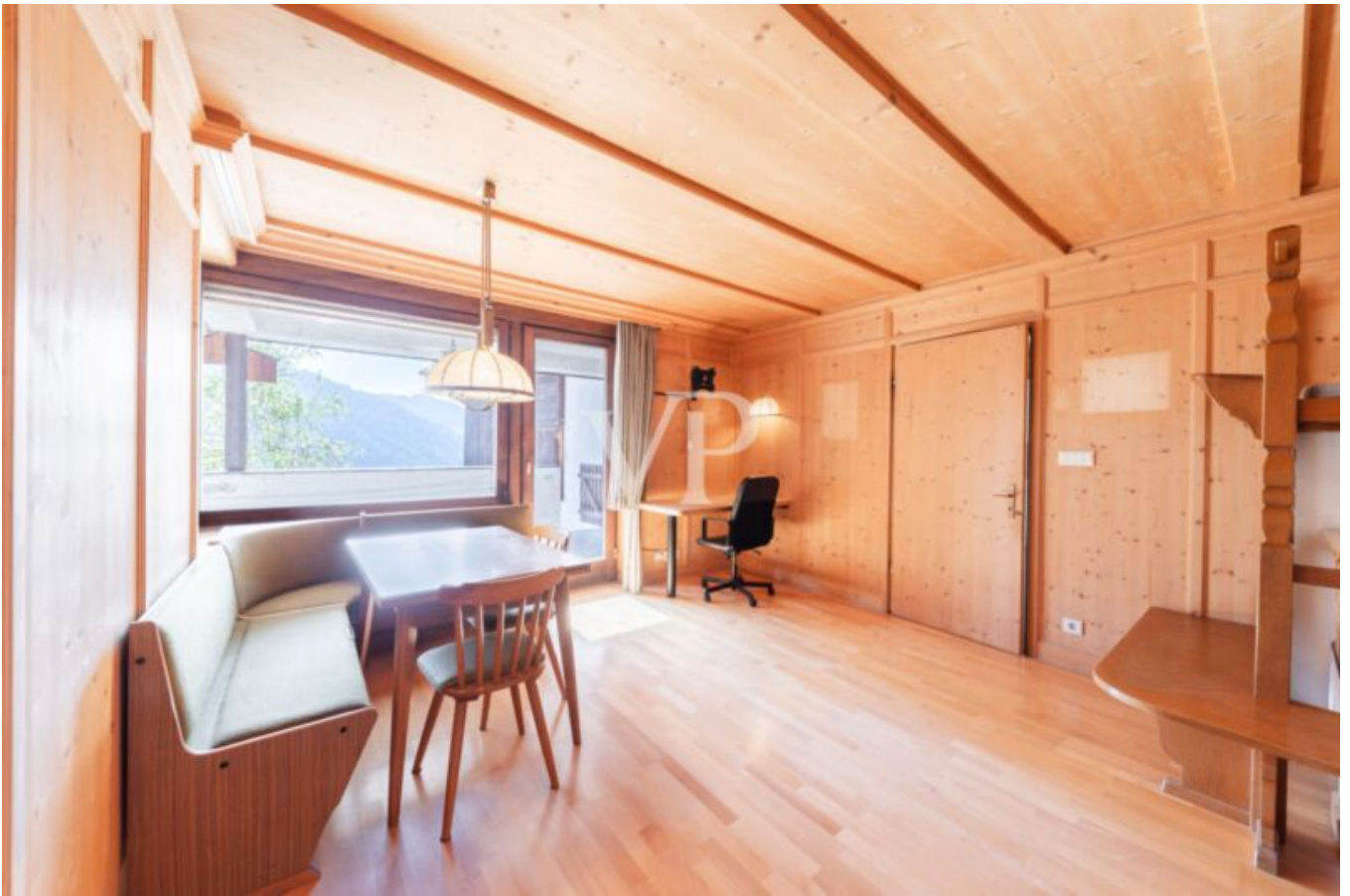


Spaziosa casa a schiera in posizione tranquilla e soleggiata vicino al centro

Dati di base

Tipologia dell'oggetto	Casa / Casa a schiera
Località	Tires
Via, N°	Via Völsegg
Prezzo d'acquisto	357'000 €
Superficie netta m	112.0
Anno di costruzione	1976
ID	IW102499









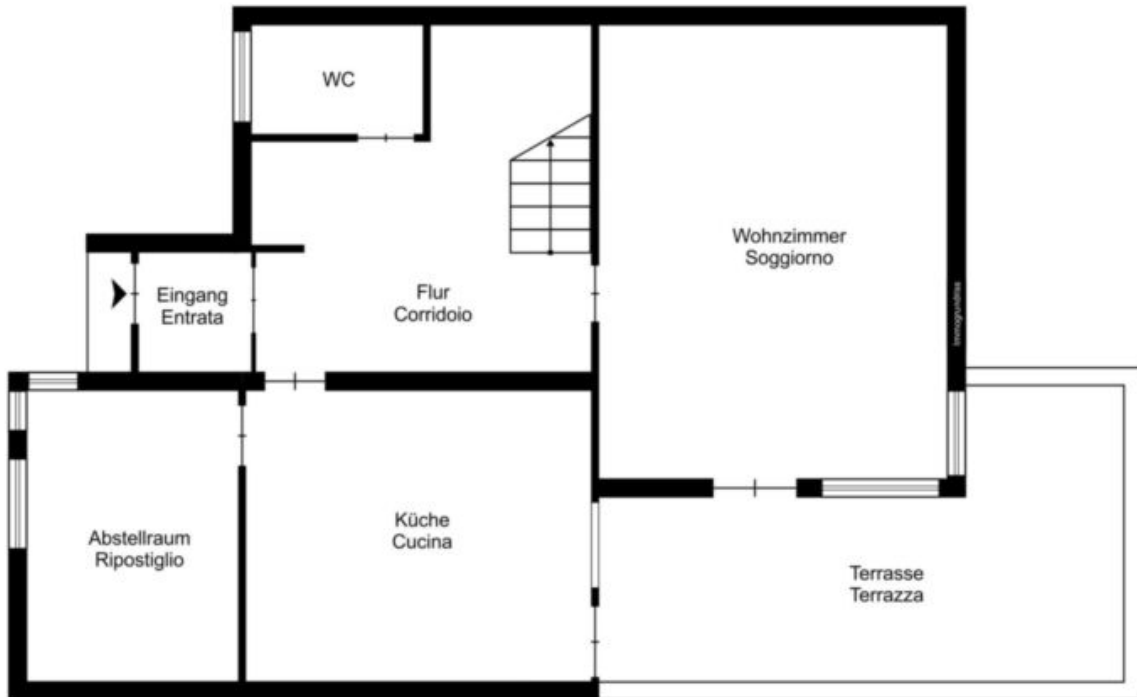




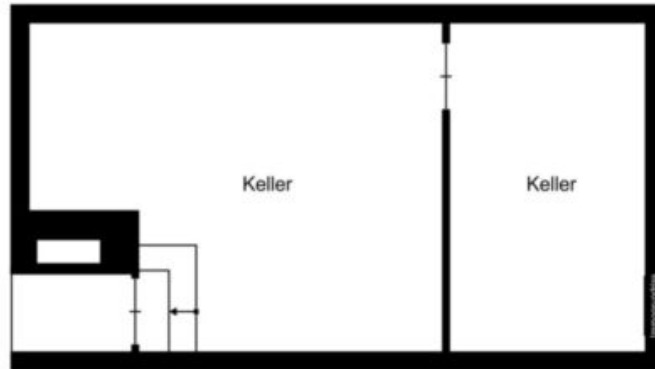


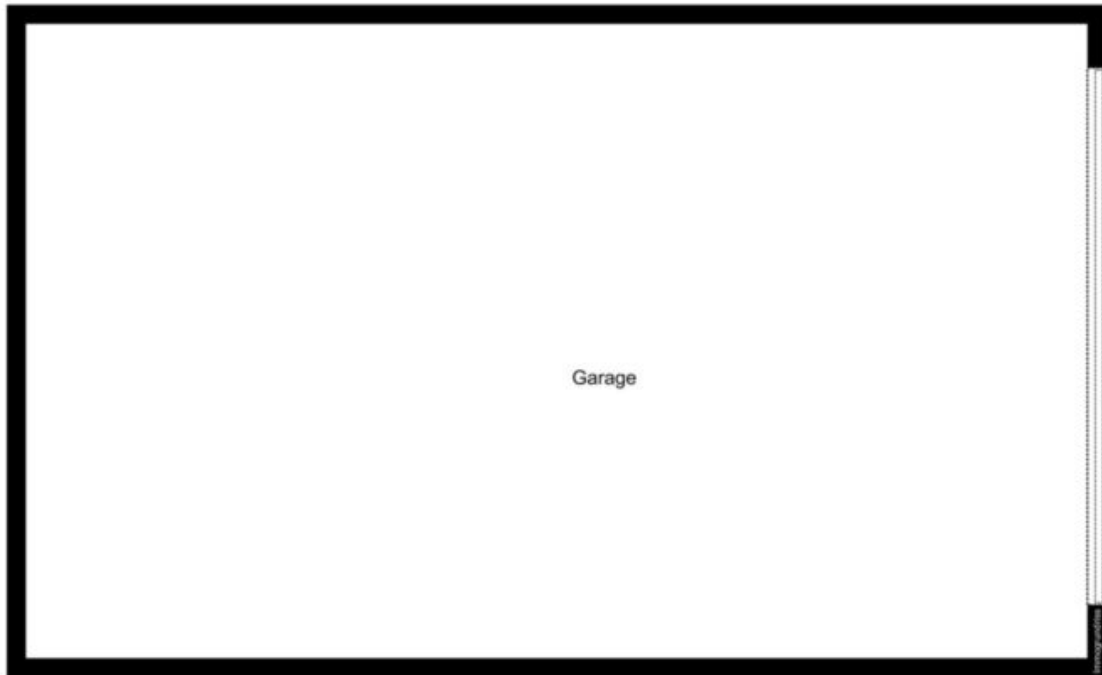












Dettagli

Prezzo d'acquisto	357'000 €
Superficie netta m	112.0
Camere da letto	4
Bagni	2
Posti macchina	1

Arredo

Ammobiliato	Semi ammobiliato
Tipo di riscaldamento	Teleriscaldamento
Munito di cantina	Parziale

Descrizione

Questa casa a schiera ben tenuta è in vendita in una posizione idilliaca e soleggiata a Tiers am Rosengarten, a pochi passi dal centro del paese. La proprietà offre molto spazio per le famiglie e vanta una posizione tranquilla, un meraviglioso giardino e un'ampia terrazza con vista spettacolare.

Caratteristiche della casa:

- Ampio spazio abitativo distribuito su più livelli + seminterrato.
- Terrazza soleggiata con splendida vista
- Posizione tranquilla, ma vicina al centro
- Giardino per rilassarsi all'aperto
- Garage pratico e cantina spaziosa

Al piano terra si è accolti da un ampio ingresso con guardaroba. La spaziosa cucina abitabile è dotata di un pratico ripostiglio o dispensa e offre spazio sufficiente per le attività culinarie. L'accogliente soggiorno rivestito di pannelli crea un'atmosfera piacevole e, come la cucina, ha accesso diretto alla spaziosa terrazza, da cui si gode di una splendida vista. Un ulteriore WC diurno completa in modo funzionale il piano terra. Sotto la terrazza si trova il giardino ben curato, che invita al relax.

Una scala interna conduce al piano superiore, dove si trovano quattro spaziose camere da letto. Queste offrono spazio sufficiente per una famiglia numerosa o per gli ospiti. Il bagno, dotato di finestra, offre molta luce naturale. Dal corridoio e da una delle camere da letto si accede a un balcone, che offre un ulteriore spazio aperto.

Il piano interrato completa l'offerta della casa con una spaziosa cantina, che offre molto spazio per tutte le esigenze. Sotto la casa si trova anche un garage, che offre un parcheggio coperto e riparato.

La casa a schiera è in condizioni ben tenute, corrispondenti all'anno di costruzione 1976. È disponibile immediatamente ed è ideale per le famiglie o come casa per le vacanze.

Questa affascinante casa a schiera a Tiers am Rosengarten offre una perfetta combinazione di spaziosità, posizione soleggiata e vita a contatto con la natura.

Contattateci oggi stesso per maggiori informazioni e per fissare una visita.

Offerenti

VON POLL REAL ESTATE Bozen/Bolzano
V.le Druso n. 265
39100 Bolzano

Tel.

+39/0471/209020

Cell.

+39/0471/209020

□