

SPA HIDEAWAY ESCLUSIVO CON VISTA SULLE DOLOMITI

Dati di base

Tipologia dell'oggetto	Casa
Località	Tesero
Prezzo d'acquisto	1'300'000 €
Superficie m	450.0
Anno di costruzione	1997
Stato	Rimodernato
ID	IW102450





Benedetti® | CHRISTIE'S
INTERNATIONAL REAL ESTATE















Benedetti® CHRISTIE'S
INTERNATIONAL REAL ESTATE

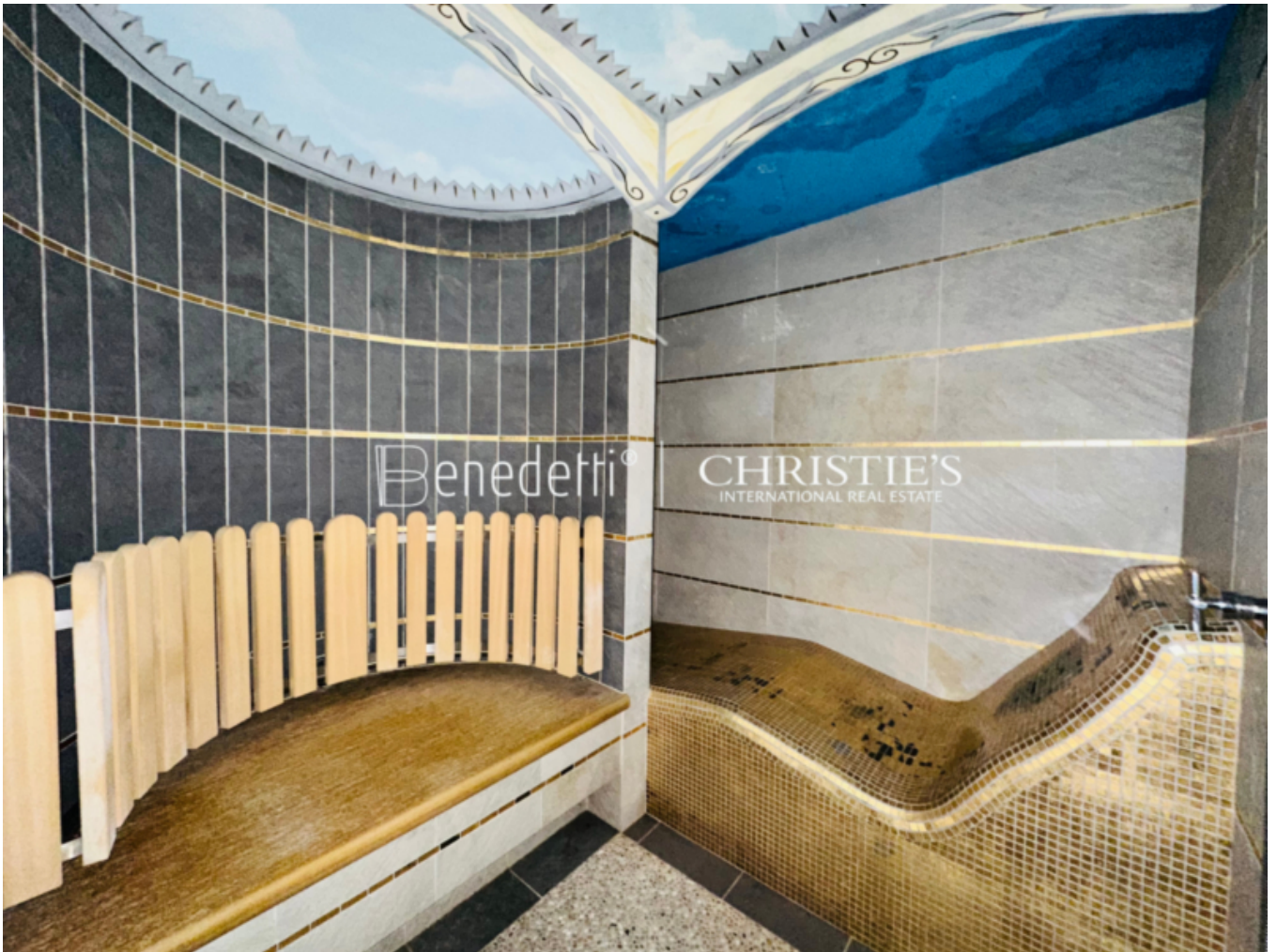








Benedetti® | CHRISTIE'S
INTERNATIONAL REAL ESTATE

























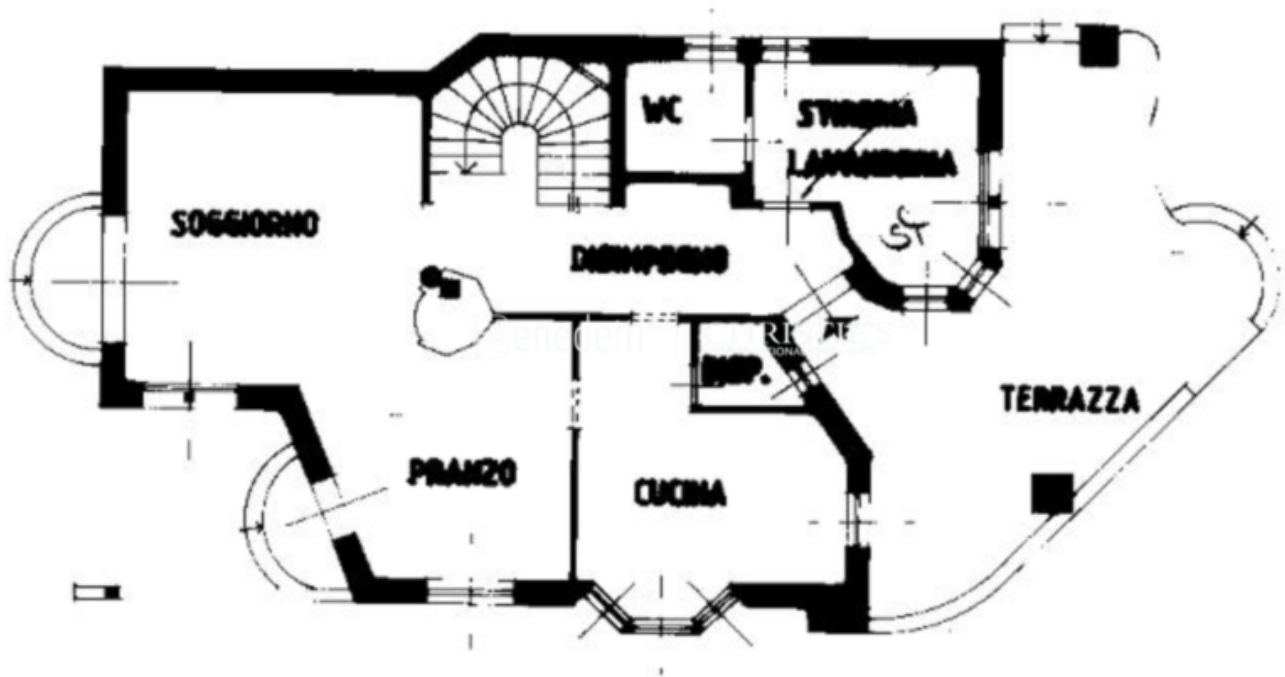


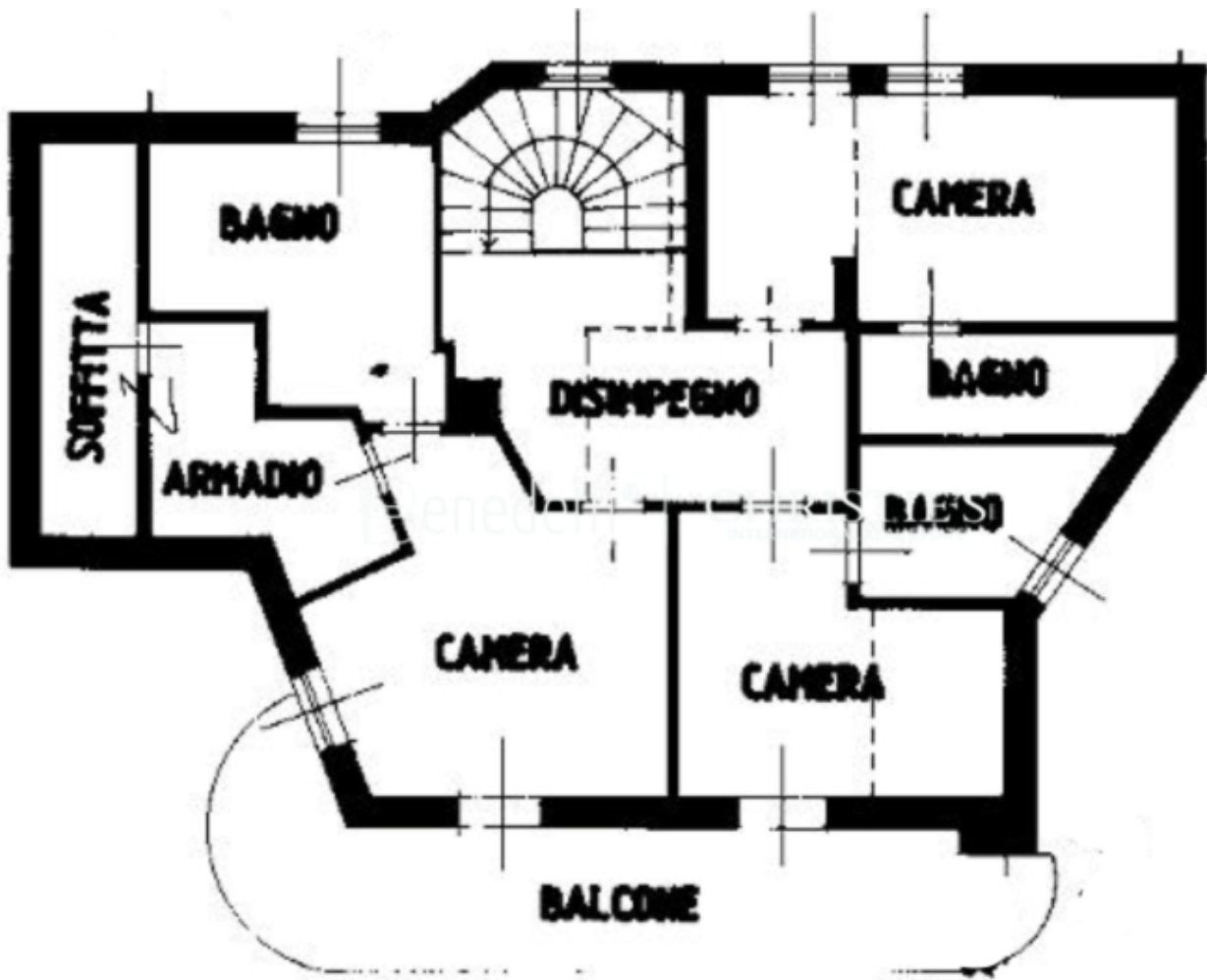


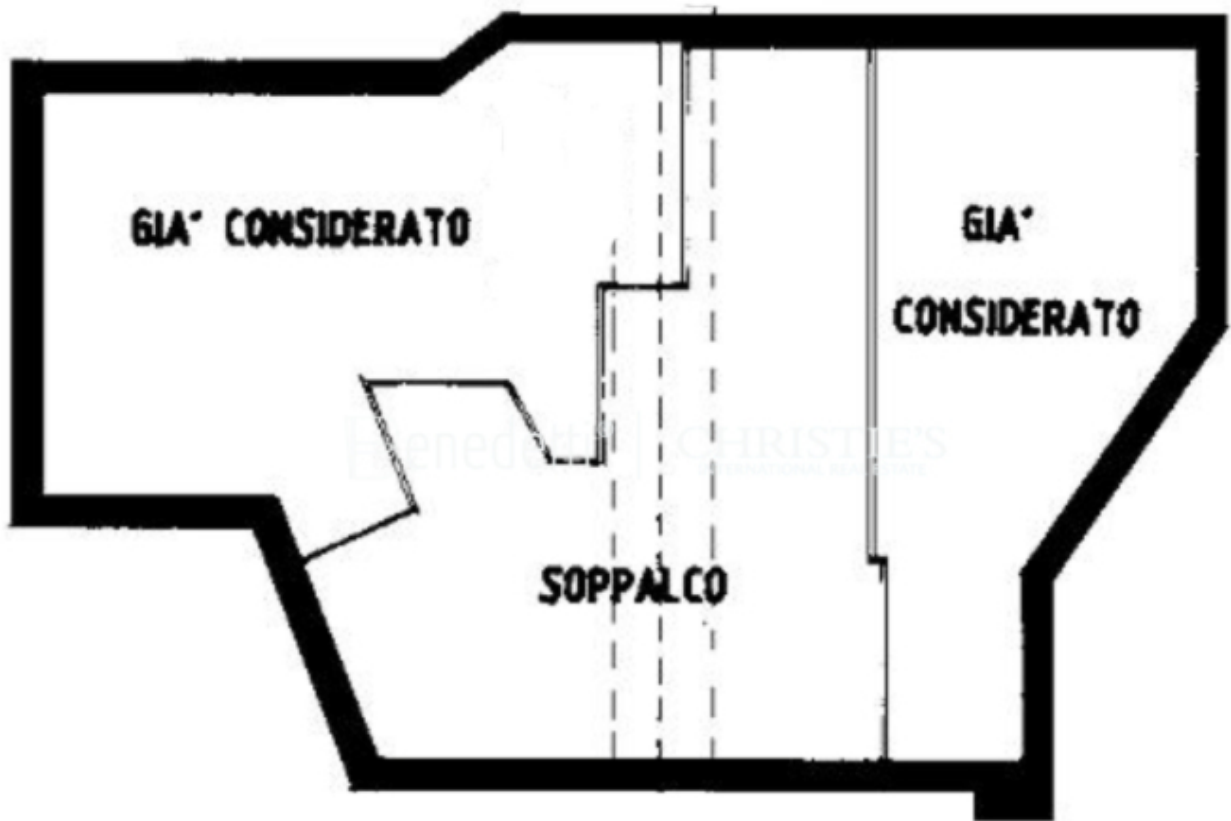


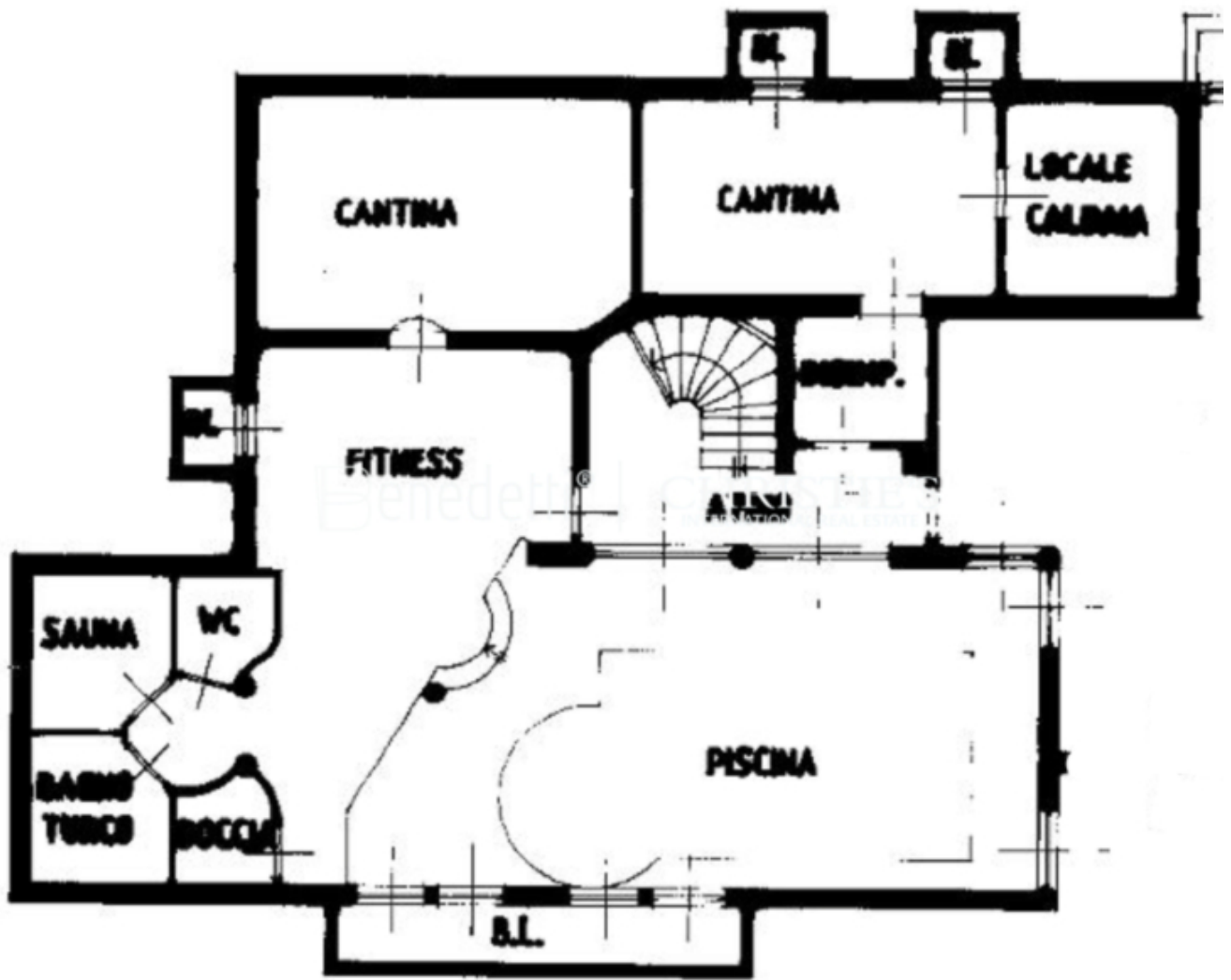


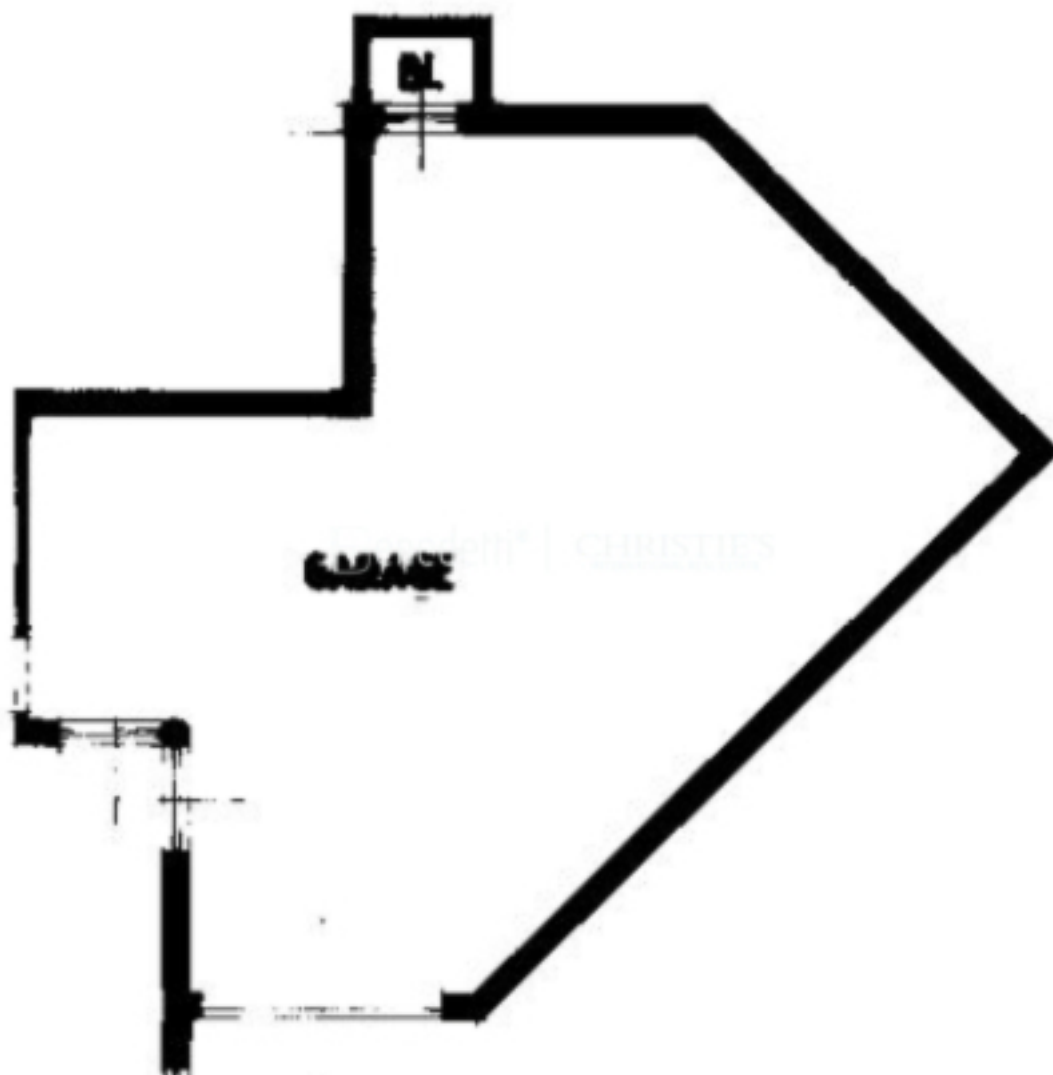












Prezzi

Prezzo d'acquisto 1'300'000 €

Superfici

Superficie m 450.0

Superficie netta m 300.0

Giardino m 150.0

Numero superfici

Camere da letto	3
Bagni	4
WC sep.	2

Arredo

Ammobiliato	Ammobiliato
Tipo di riscaldamento	Stufa, A pavimento
TV/SAT/cavo	

Descrizione

Elegante residenza con fascino e Spa privata ai piedi del Latemar

Questa lussuosa proprietà si distingue per la sua posizione tranquilla e soleggiata, combinando l'architettura tradizionale con un'eleganza moderna.

Al piano terra vi accoglie un ampio soggiorno con zona pranzo, una cucina abitabile completamente attrezzata, un elegante bagno per gli ospiti e un comodo locale lavanderia. La spaziosa terrazza con un giardino curato crea un'atmosfera ideale per rilassarsi e godersi la tranquillità.

Il primo piano ospita tre camere da letto spaziose, una cabina armadio elegante e tre bagni di lusso. Un ampio balcone esposto a sud offre una vista mozzafiato sul paesaggio circostante.

Il piano interrato è dedicato all'area Spa esclusiva, completa di piscina, saune e palestra. Un ampio garage con spazio per quattro veicoli e due cantine completano questa straordinaria residenza, rendendola un vero rifugio di benessere.

Offerenti



Dr. Benedetti Real Service® Christie's International Real Estate

Via Leonardo da Vinci 9
39012 Merano

Tel.
+39/0473/236613

□