

# Rifugio di lusso sopra le nuvole

## Dati di base

Tipologia dell'oggetto	Appartamento / Attico
Località	Terlano
Camere	3
Piano	2
Prezzo d'acquisto	Prezzo a richiesta
Superficie m	143.0
Anno di costruzione	2025
Stato	Primo ingresso
ID	IW106240





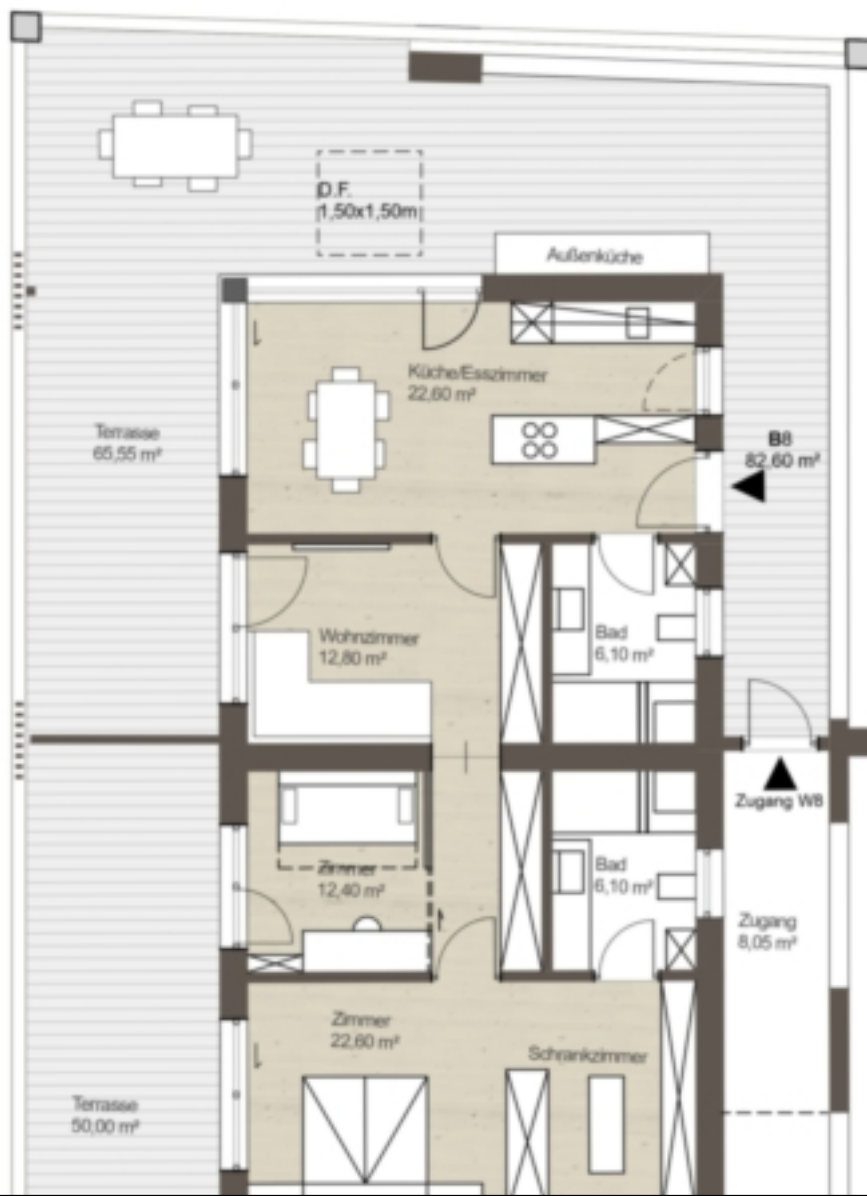












## Prezzi

Prezzo d'acquisto	Prezzo a richiesta
Superfici	

Superficie m	143.0
Superficie netta m	82.6
Cantina m	11.0
Balcone/Terrazza m	115.6

## Numero superfici

Camere da letto	2
Bagni	2
Posti macchina	1

## Arredo

Tipo di riscaldamento	A pavimento
Ascensore	Ascensore
Munito di cantina	Sì

## Descrizione

All'ingresso ovest di Vilpiano, in una posizione molto soleggiata, immerso nel verde e circondato da meleti, viene realizzato un nuovo progetto residenziale denominato "Felix Suites", dall'architettura moderna e contemporanea avente finiture di altissima qualità. Vilpiano è una piccola frazione di Terlano caratterizzato dall'ottimo collegamento ai mezzi pubblici e alle piste ciclabili, che in breve tempo ti permette di raggiungere i centri di Merano e Bolzano, sia in macchina, che in autobus o in treno. Vilpiano è un paese molto tranquillo a misura di famiglia: a pochi passi si trovano negozi, supermercato, scuola materna e scuola elementare.

"Felix Suites" sono situate all'ultimo piano e la vista panoramica sulle maestose montagne conferisce

a questo luogo un'atmosfera impareggiabile. Nel piano interrato trovano collocazione ampi garage e le cantine.

La suddivisione interna degli spazi, le ampie finestre, le zone giorno, nonché i generosi spazi aperti assicurano il massimo comfort abitativo. Ogni unità abitativa è dotata di ampie terrazze soleggiate o giardino, riscaldamento a pavimento regolizzabile autonomamente in ogni vano e numerosi dettagli di alta qualità.

L'edificio è stato progettato secondo i criteri di "CasaClima A Nature". La classe "KlimaHaus A" nella Provincia autonoma di Bolzano è un edificio NZEB (nearly zero energy building ovvero edificio a energia quasi zero) e descrive un edificio con un fabbisogno energetico di riscaldamento calcolato inferiore a 30 kWh / m a, in base alla superficie netta (HWBNGF). Il sigillo "Natura" valuta anche la sostenibilità dell'edificio. La compatibilità ambientale dei materiali da costruzione utilizzati, la gestione economica dell'acqua, la qualità dell'aria interna e i materiali a basse emissioni, nonché l'uso della luce naturale e un'acustica dell'ambiente confortevole sono alcuni criteri per questo.



Questo meraviglioso attico si compone di un'ampio e moderno soggiorno con cucina, una camera da letto principale con cabina armadio e bagno, un ulteriore camera da letto, bagno e un'ampia terrazza soleggiata con vista panoramica.

L'appartamento non è soggetto a nessun vincolo e quindi può essere utilizzato anche come seconda casa o casa vacanza.

Tutte le informazioni sono da considerarsi indicative e potrebbero essere soggette a variazioni.

## Offerenti



Arquin Real Estate s.r.l.  
via Cassa di Risparmio 23  
39012 Merano

Tel.  
+39/0473/235300

Fax.  
+39/0473/235372

