

# Bilocale ristrutturato nelle suggestive montagne della Val di Cembra

## Dati di base

Tipologia dell'oggetto	Appartamento
Località	Sover
Camere	2
Piano	1
Prezzo d'acquisto	130'000 €
Superficie m	57.0
ID	IW102183































Die Bilder dienen nur zur Veranschaulichung und können abweichen. Le immagini sono solo illustrative e possono differire.



Die Bilder dienen nur zur Veranschaulichung und können abweichen. Le immagini sono solo illustrative e possono differire.



Die Bilder dienen nur zur Veranschaulichung und können abweichen. Le immagini sono solo illustrative e possono differire.





Die Bilder dienen nur zur Veranschaulichung und können abweichen. Le immagini sono solo illustrative e possono differire.



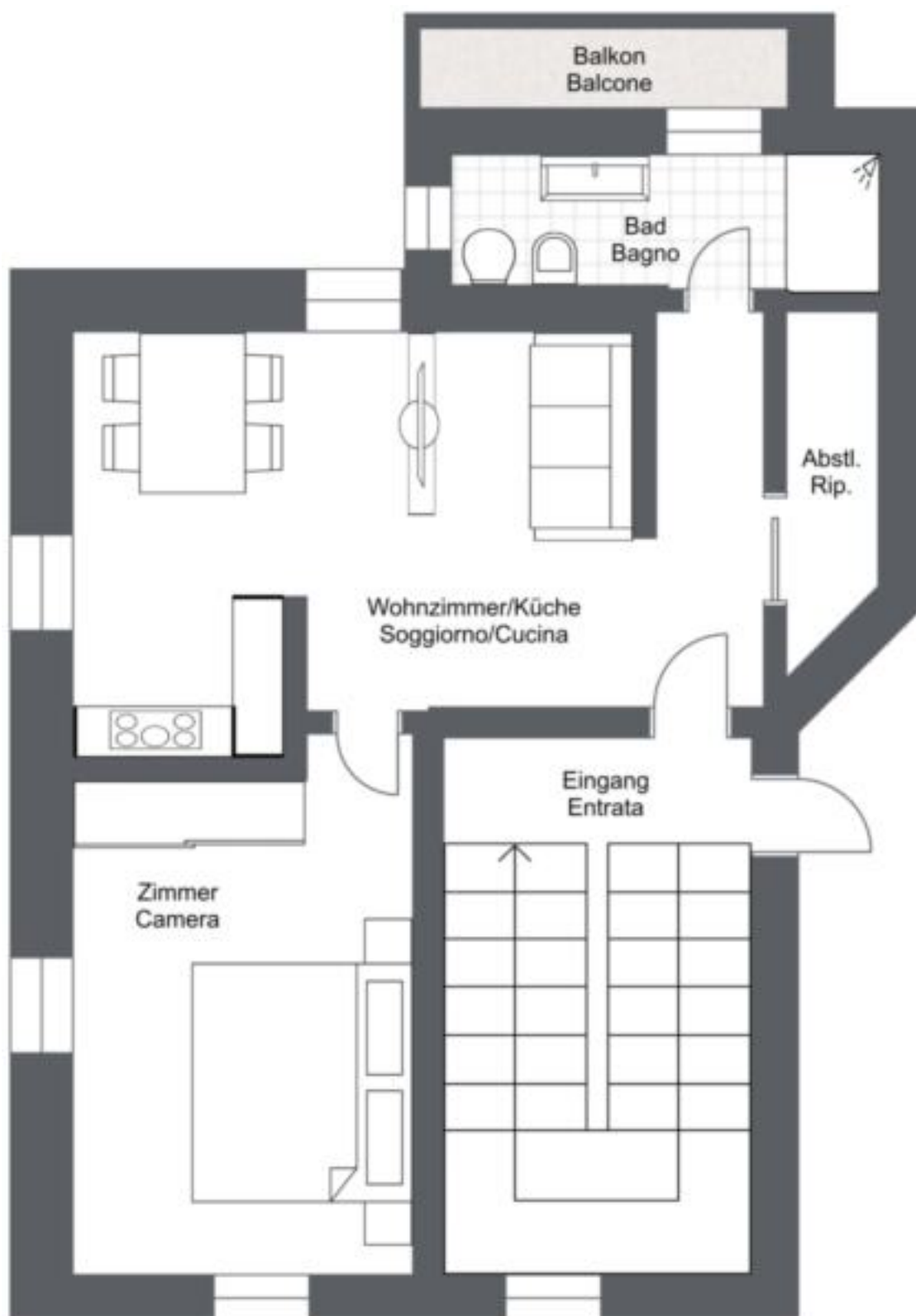
Die Bilder dienen nur zur Veranschaulichung und können abweichen. Le immagini sono solo illustrative e possono differire.



Die Bilder dienen nur zur Veranschaulichung und können abweichen. Le immagini sono solo illustrative e possono differire.



Die Bilder dienen nur zur Veranschaulichung und können abweichen. Le immagini sono solo illustrative e possono differire.



## Prezzi

Prezzo d'acquisto  
più IVA

130'000 €

## Superfici

Superficie m	57.0
Superficie netta m	45.0

## Numero superfici

Bagni	1
Camera giorno/notte	1

## Arredo

Munito di cantina	Sì
-------------------	----

## Descrizione

Vi proponiamo in vendita uno splendido bilocale con balcone nello splendido paesaggio montano della Val di Cembra .

L'appartamento è attualmente in fase di ristrutturazione e vi verrà consegnato completamente ammodernato e arredato : un vero gioiello per gli amanti della natura e per chi cerca relax!

Consegna completamente ristrutturata e arredata

Costruzione a risparmio energetico con isolamento termico da 14 cm

riscaldamento centralizzato a gas per un comfort abitativo ottimale

Moderno impianto fotovoltaico (3 kW) per un approvvigionamento energetico sostenibile  
cantina inclusa

La struttura si trova in località Piscine di Sover, a soli 15 km da Cavalese (Val di Fiemme), rinomato centro turistico dotato di comprensori sciistici di prim'ordine. A soli 15 km di distanza si trova Baselga di Pinè, un grazioso paesino con laghi idilliaci e una vasta gamma di attività per il tempo libero.

Possibilità di acquistare un ulteriore sottotetto per ricavare ulteriore spazio abitabile o come investimento.

Prezzo soffitta: 45.000 €

La mansarda può essere arredata con pavimenti e mobili secondo le vostre idee.

La tua nuova casa o il tuo appartamento perfetto per le vacanze! Questa proprietà è adatta sia come residenza principale che come graziosa casa per le vacanze. I pittoreschi dintorni con sentieri escursionistici lo rendono un rifugio ideale.

Abbiamo stuzzicato il tuo interesse? Per ulteriori informazioni o per una visita, contattateci!

## Offerenti



Seeber Immobilien s.r.l.  
Via dei portici 70  
39100 Bolzano

Tel.  
+39/339/8281766

Cell.  
+39/340/3806901

