

Centro di Silandro: Ufficio

Dati di base

Tipologia dell'oggetto	Ufficio/Studio
Località	Silandro
ID	IW99377

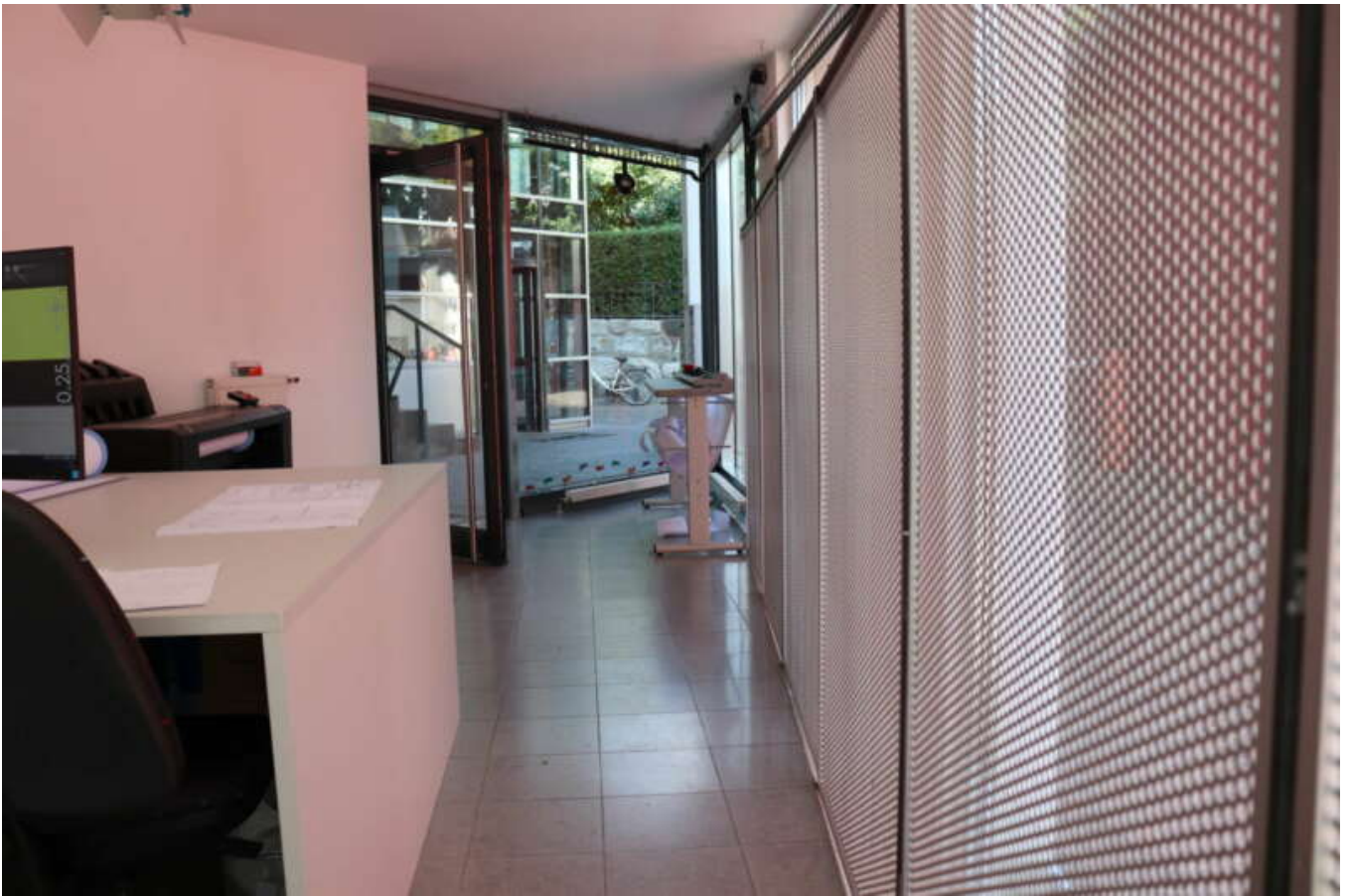














Descrizione

Locale ufficio in affitto a Silandro – Posizione attraente all'inizio della zona pedonale

Offriamo in affitto un moderno locale ufficio in una posizione privilegiata di Silandro, direttamente all'inizio della zona pedonale. L'ufficio si sviluppa su due piani e offre un ambiente di lavoro ideale.

Gli spazi al piano terra sono luminosi e pieni di luce naturale, creando un ambiente di lavoro piacevole e produttivo. Attraverso una scala interna, o comodamente dall'esterno tramite un ascensore, si accede al piano interrato, dove si trovano un'altra stanza e un WC. Una scala a chiocciola collega direttamente gli uffici a un pratico archivio.

Vantaggi in sintesi:

Posizione privilegiata all'inizio della zona pedonale

Due piani con scala interna e ascensore

Uffici luminosi e accoglienti al piano terra

Archivio pratico al piano interrato

Accesso diretto tra i piani tramite scala a chiocciola

Non perdetevi questa opportunità unica e assicuratevi un ufficio di alta qualità a Silandro!

Offerenti



Hanni Konrad

Krankenhausstraße Nr. 2
39028 Schlanders

Tel.
0473-731079

Cell.
333-5457005