

# VILLA DI LUSO CON VISTA PANORAMICA E PISCINA - SILANDRO

## Dati di base

Tipologia dell'oggetto	Casa / Casa
Località	Silandro
Prezzo d'acquisto	Prezzo a richiesta
Superficie netta m	316.0
Anno di costruzione	2006
Stato	Rimodernato
ID	IW99835



















































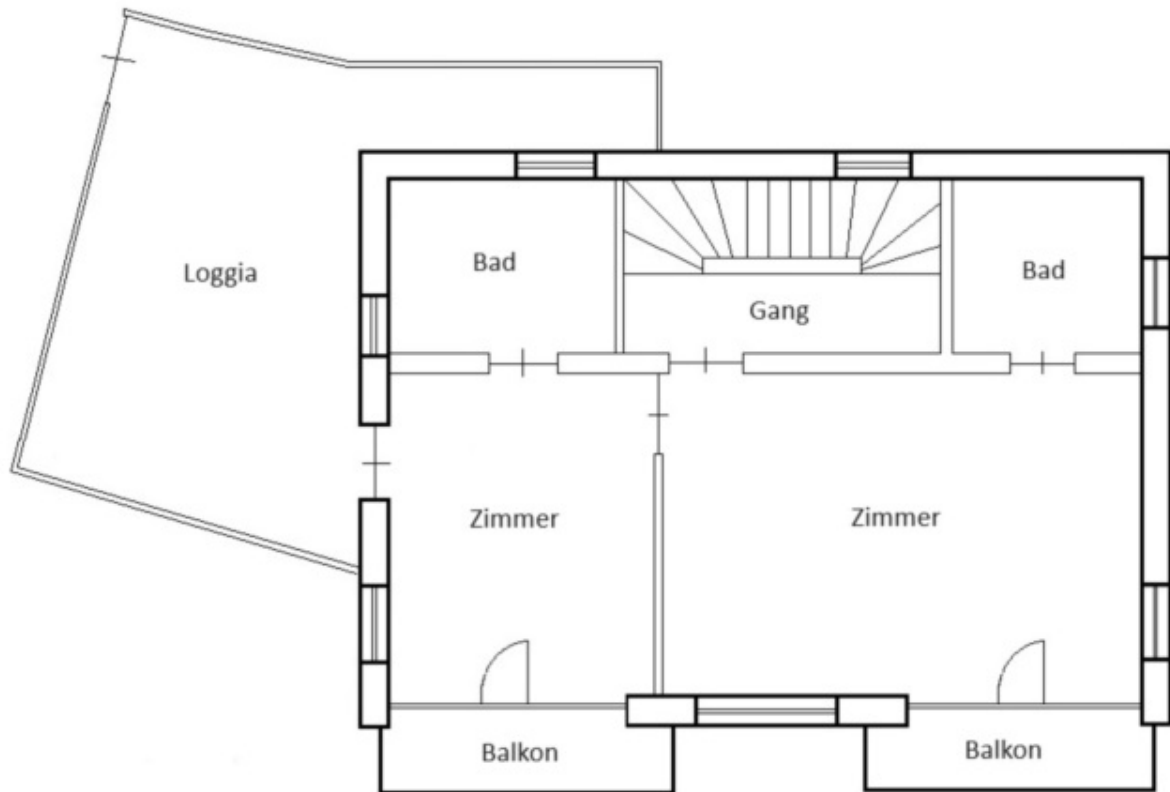


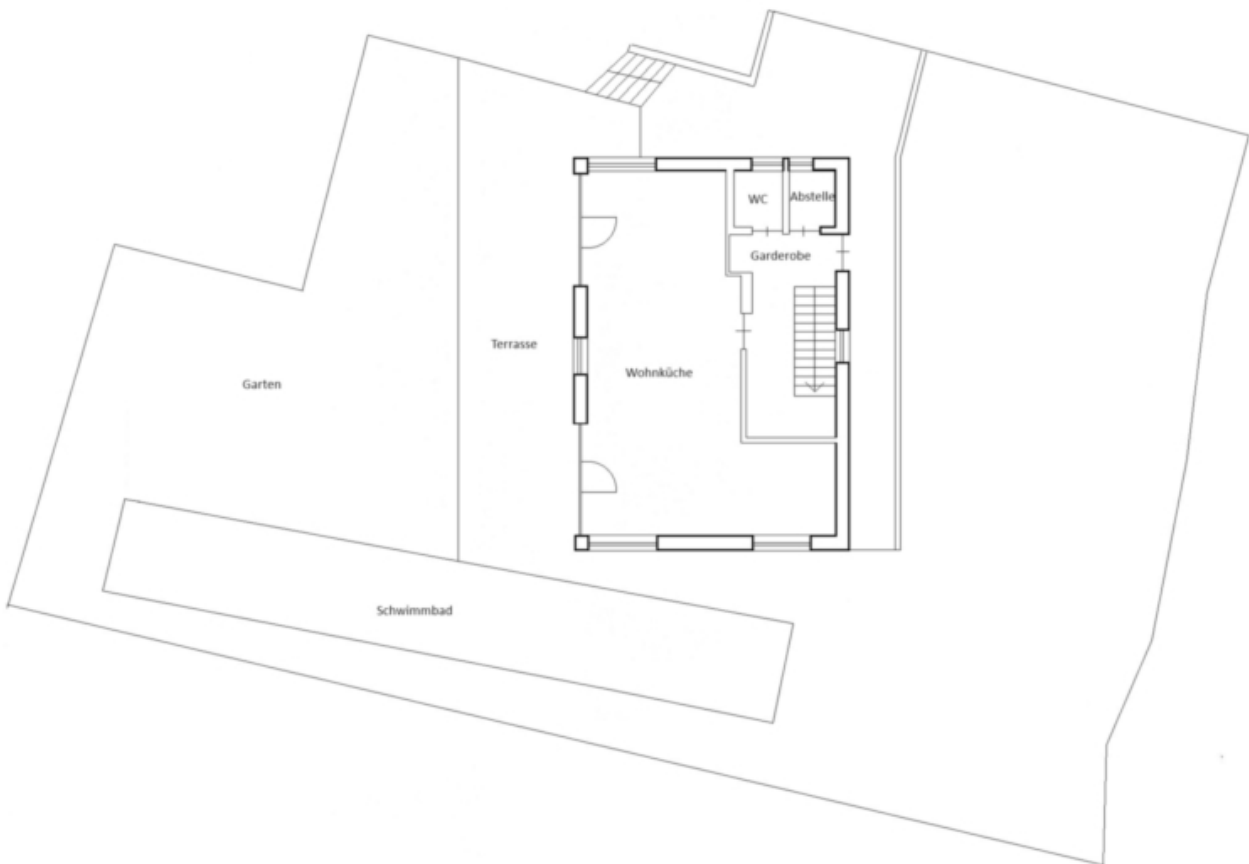
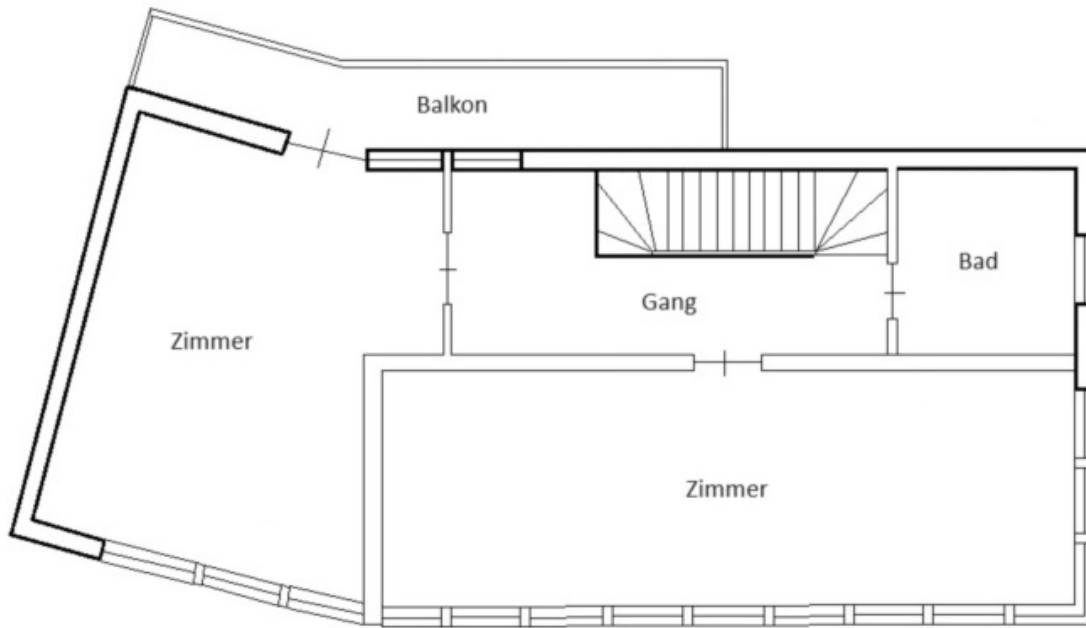


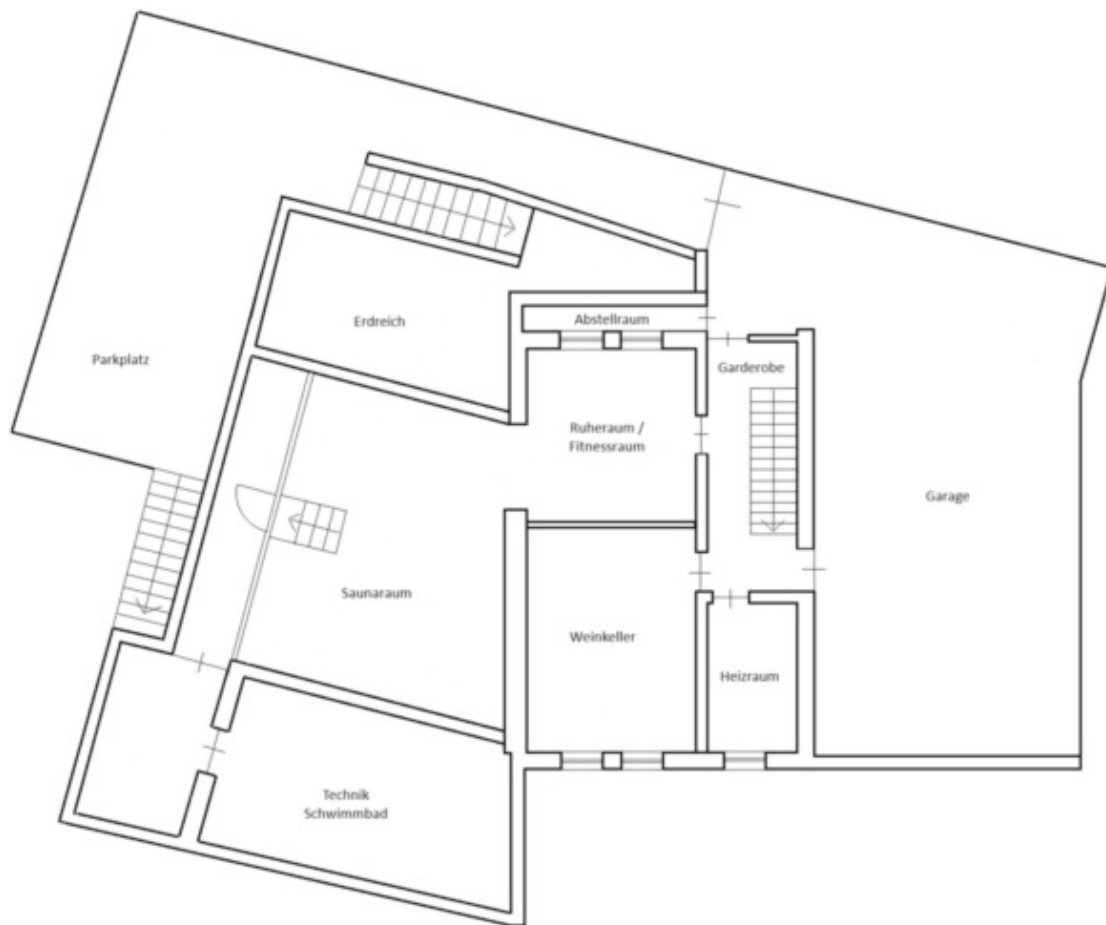












## Prezzi

Prezzo d'acquisto

Prezzo a richiesta

## Superfici

Superficie netta m

316.0

Terreno m

1058.0

## Numero superfici

Camere da letto

4

Bagni

3

WC sep.

2

Posti macchina

5

## Arredo

Tipo di riscaldamento

A pavimento

Riscaldamento

Solare

TV/SAT/cavo

**Descrizione**

In vendita una prestigiosa villa situata nella pittoresca cittadina di Silandro, precisamente nella frazione di Covelano. Costruita nel 2006, l'immobile si presenta in ottime condizioni e colpisce per la sua ampia distribuzione degli spazi e le finiture di alta qualità.

Con una superficie lorda di circa 468 m<sup>2</sup>, la casa offre ampio spazio per il massimo comfort abitativo: quattro camere da letto spaziose, tre eleganti bagni e due ulteriori bagni di servizio. L'edificio è completamente interrato e dispone di un garage sotterraneo con quattro posti auto, ampie cantine e un lussuoso centro benessere con sauna.

Uno dei punti forti della proprietà è la vista mozzafiato sulla media Val Venosta. Il curato giardino e la piscina privata invitano al relax, creando un'esclusiva oasi di benessere direttamente fuori dalla porta di casa.

**Offerenti**

Dr. Benedetti Real Service® Christie's International Real Estate

Via Leonardo da Vinci 9  
39012 Merano

Tel.  
+39/0473/236613

□