

Casa unifamiliare in posizione panoramica

Dati di base

Tipologia dell'oggetto	Casa / Casa
Località	Silandro
Via, N°	Via Chiesa 21
Prezzo d'acquisto	345'000 €
Superficie m	197.2
Anno di costruzione	1920
Stato	Da rinnovare completamente/parzialmente
ID	IW94469

















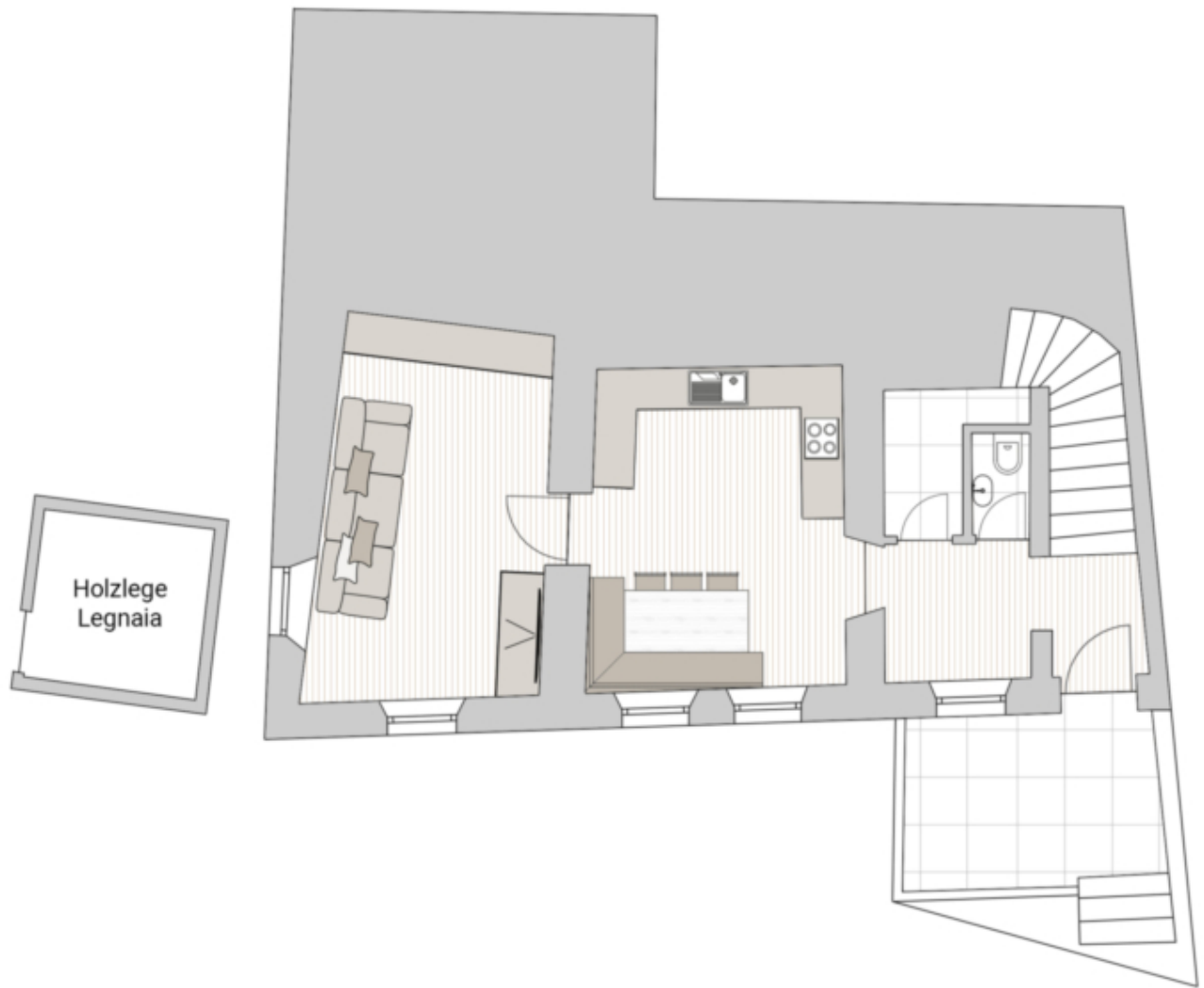


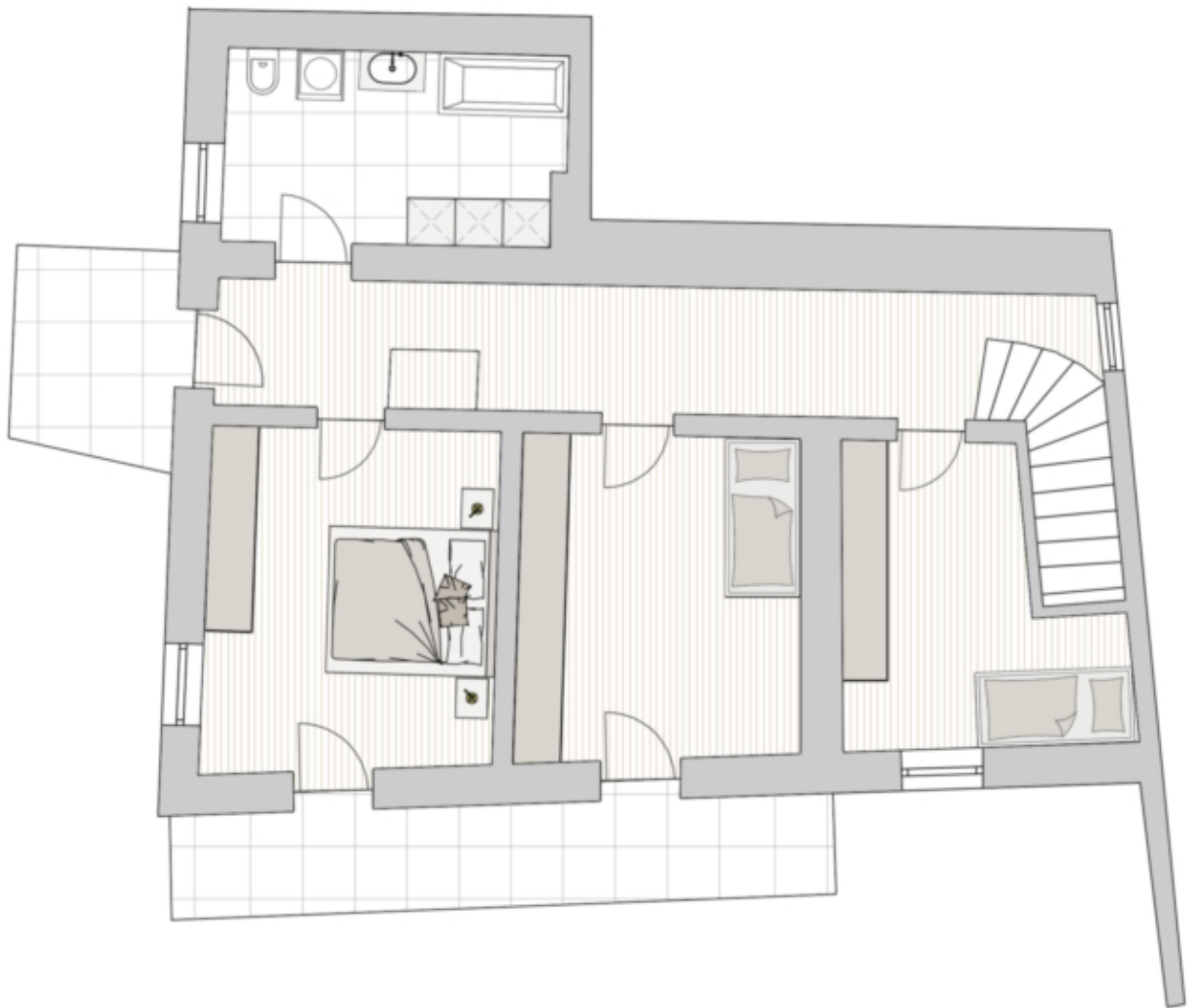


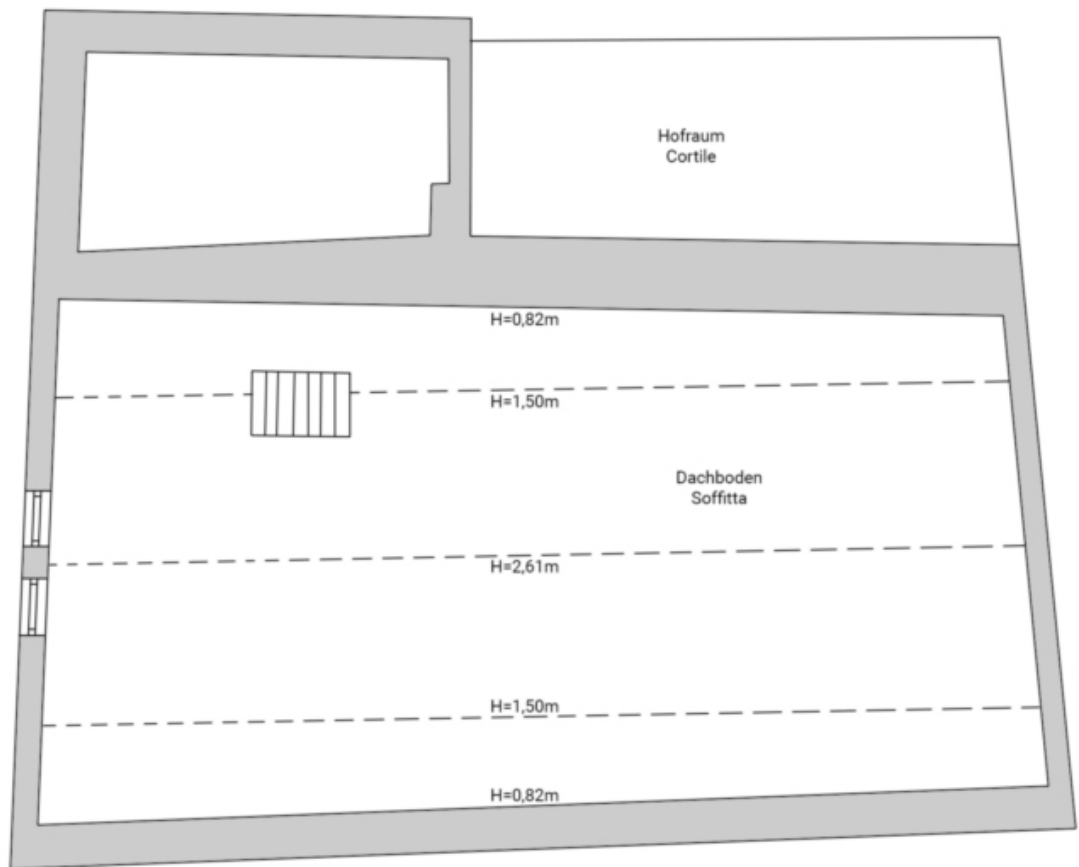


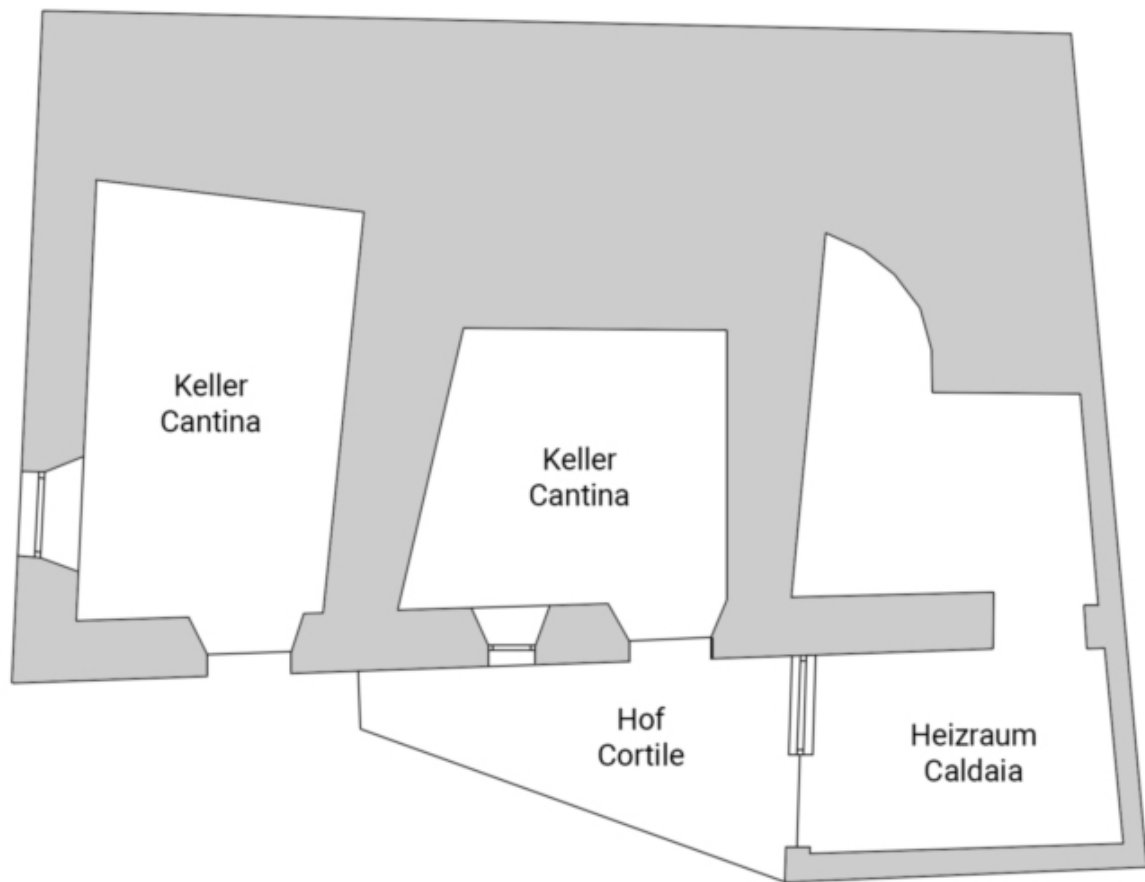


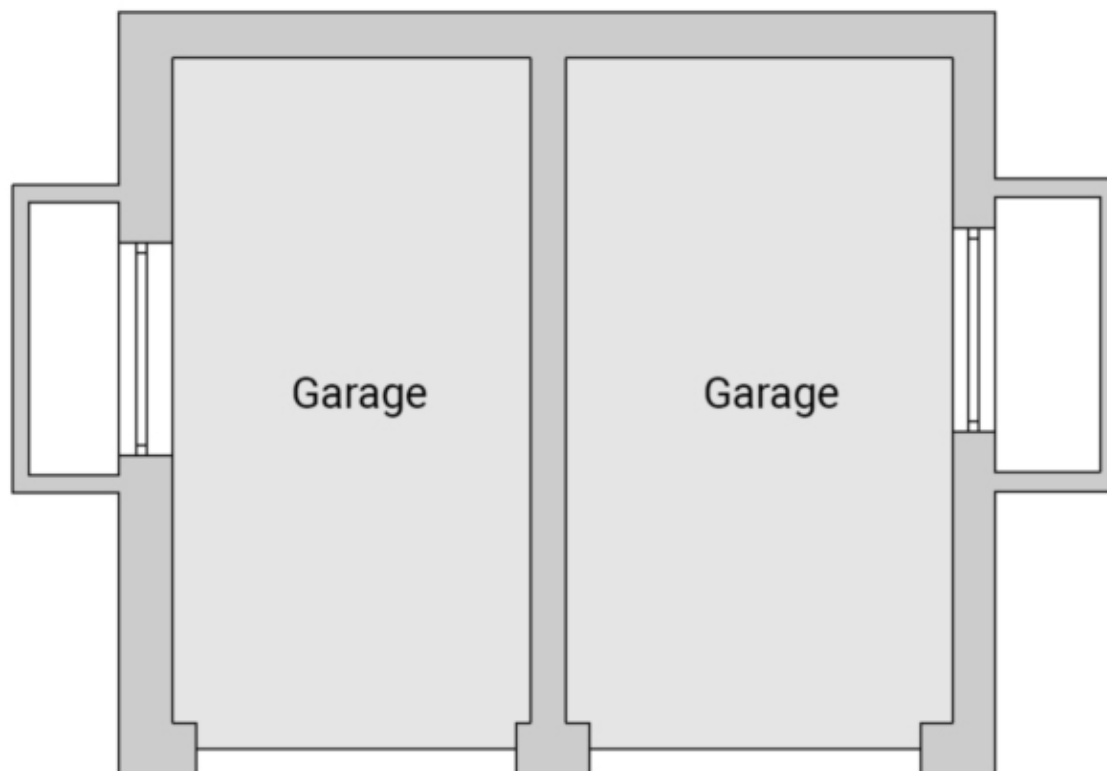












Prezzi

Prezzo d'acquisto 345'000 €

Superfici

Superficie m 197.2

Superficie netta m 143.5

Cantina m 26.8

Balcone/Terrazza m 24.0

Numero superfici

Camere da letto 3

Bagni 2

Posti macchina 2

Arredo

Uso giardino	
Ammobiliato	Semi ammobiliato
Riscaldamento	Gasolio
Munito di cantina	Sì

Descrizione

A Silandro proponiamo in vendita una bella casa storica in una posizione assolutamente tranquilla. La casa si trova nella frazione di Covelano e si sviluppa su 3 piani. L'intero edificio è stato costruito con muri in pietra ed è in buono stato di costruzione e conservazione. Il fulcro della proprietà è senza dubbio l'ampia terrazza, che offre una splendida vista sulle montagne circostanti. In pochi minuti si raggiunge il centro del paese, dove si trovano tutti i servizi primari, come supermercati, ristoranti, bar e anche l'ospedale. L'interno della proprietà è così distribuito: al piano interrato si trovano 2 cantine e un locale caldaia, al piano terra una cucina, un soggiorno, una sala da pranzo, un WC e una terrazza, al piano superiore 3 camere da letto, un bagno, due terrazze e una soffitta. Inoltre nella proprietà compresa ci sono due giardini grandi confinanti all'edificio, che possono essere utilizzati in modo ideale. L'offerta è completata da un garage doppio, che può essere aperto da due porte manuali in legno.

Offerenti



Castellenum
Via Tratten 7
39042 Bressanone

Tel.
0472201250

□