

# Silandro: Trilocale con grande giardino da vendere

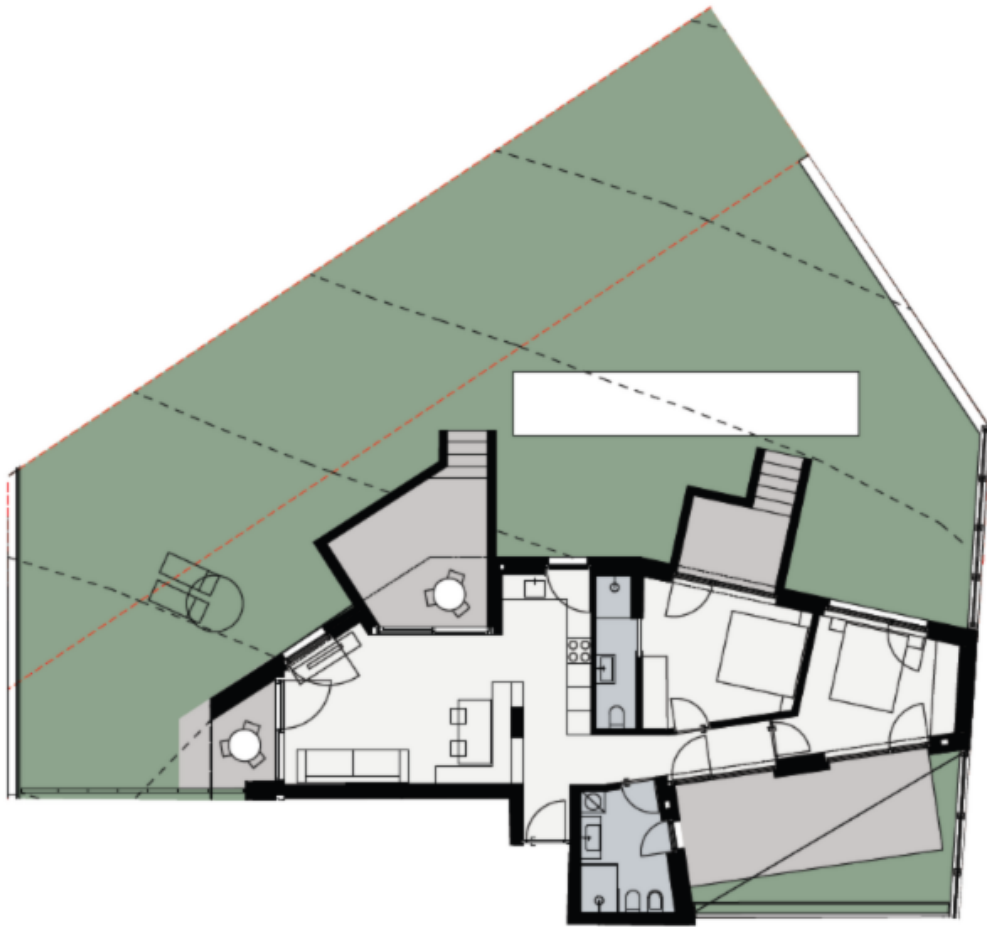
## Dati di base

Tipologia dell'oggetto	Appartamento
Località	Silandro
Camere	2
Classe energetica	A
Convenzionato	
Superficie m	155.0
Stato	Nuovo
Anno di costruzione	2025
Stato	Primo ingresso
ID	IW95735









## Superfici

Superficie m	155.0
Superficie netta m	74.0
Giardino m	233.0
Balcone/Terrazza m	52.0

## Numero superfici

Bagni	2
Balconi/Terrazze	4

## Descrizione

Nelle immediate vicinanze dell'ospedale di Silandro, con il complesso residenziale AM ANGER stiamo creando appartamenti per ogni stile e gusto. L'edificio, progettato dallo studio CEZ CALDERAN ZANOVELLO ARCHITETTI di Bolzano, offre un mix di appartamenti vario ed attraente: sull'ampio piano del basamento sono stati costruiti 7 pratici miniappartamenti con una disposizione intelligente ed un giardino. Un tetto verde intensivo al piano di base crea un'area verde per l'unità residenziale al 1° piano.

Ai piani superiori sono previsti appartamenti con 2, 3 o 4 camere. Famiglie, coppie o single troveranno sicuramente una nuova casa a Silandro. Grazie alle finestre a tutta altezza ed agli ampi balconi rivolti a ovest, i residenti possono godere della vista sul bellissimo centro del paese e sull'imponente paesaggio. Che sia come residenza o come investimento. Con il complesso Am Anger avrete le migliori prospettive per il vostro futuro!

I miniappartamenti intelligenti sono completamente personalizzati alle vostre esigenze – moderni, urbani, minimalisti.

Grazie a planimetrie ben studiate e ad un design intelligente degli ambienti, ci concentriamo sull'utilizzo ottimale dello spazio limitato. Ogni dettaglio è studiato per creare una soluzione abitativa efficiente e allo stesso tempo elegante.

In vendita abbiamo un bellissimo trilocale con terrazze e giardino. L'appartamento è composto da due camere da letto, due bagni ed un'ampia zona soggiorno-cucina.

Al piano interrato dell'edificio si trova il garage sotterraneo e la cantina degli appartamenti singoli.

Non vediamo l'ora di consigliarle personalmente e di fissare un appuntamento per una visita. Convinzioni della qualità, del comfort e della posizione unica delle unità abitative a Silandro.

Poiché siamo noi i costruttori, non ci sono commissioni di intermediazione.

□

## Offerenti



Pohl Immobilien  
Via Josef Ressel 2/F  
39100 Bolzano

Tel.  
+39/0473/622196

Fax.  
+39/0473/622139

□