

Luminoso trilocale di nuova costruzione con terrazza

Dati di base

Tipologia dell'oggetto	Appartamento / Piano
Località	Silandro
Camere	3
Piano	1
Prezzo d'acquisto	549'000 €
Superficie m	90.8
ID	IW107896







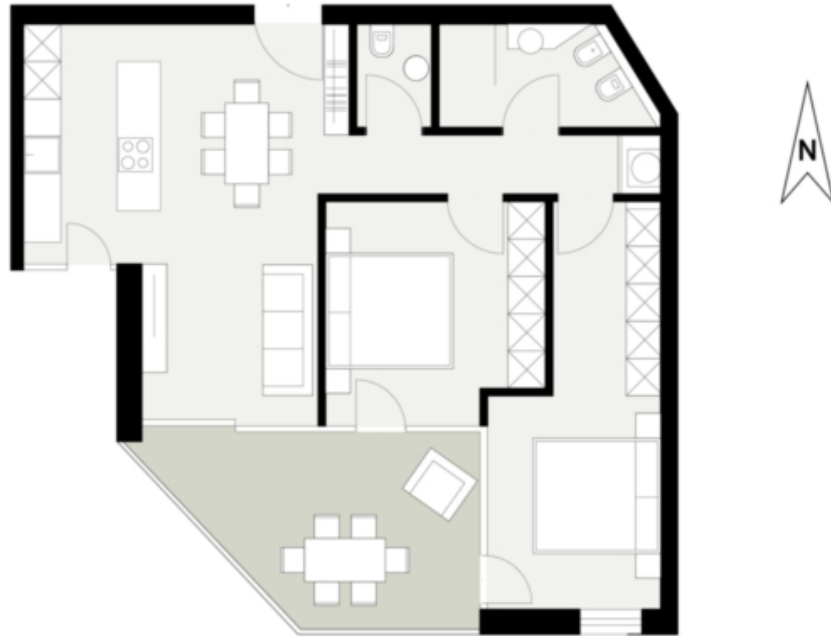












Prezzi

Prezzo d'acquisto 549'000 €

Superfici

Superficie m 90.8

Superficie netta m 68.0

Cantina m 7.0

Numero superfici

Camere da letto 2

Bagni 2

Arredo

Tipo di riscaldamento A pavimento

Riscaldamento Teleriscaldamento

Ascensore Ascensore

Munito di cantina Sì

Descrizione

Al primo piano si trova questo luminoso trilocale con vista mozzafiato sulle montagne. Il cuore dell'appartamento è l'ampia zona giorno con cucina a vista, che si apre su una soleggiata terrazza esposta a sud. Due camere da letto tranquille, un bagno elegante e un WC separato offrono comfort e funzionalità. L'orientamento a sud garantisce ambienti luminosi e un clima abitativo piacevole per tutto il giorno. Costruito secondo lo standard CasaClima A Nature, l'edificio offre efficienza energetica e sostenibilità. Ideale per chi desidera abitare in un ambiente moderno, tranquillo e panoramico.

Offerenti



Castellenum
Via Tratten 7
39042 Bressanone

Tel.
0472201250

