

# Appartamento a Silandro

## Dati di base

Tipologia dell'oggetto	Appartamento / Soffitta
Località	Silandro
Camere	3
Piano	3
Prezzo d'acquisto	555'000 €
Superficie m	146.4
Anno di costruzione	2025
Stato	Primo ingresso
ID	IW102395





HAUS  
GEVELANUM

PENTHOUSE  
WOHNUNG 08  
Dachgeschoss

3 Zimmer-Wohnung mit Terrasse

146,44 m<sup>2</sup>

Euro 555.000

Haus Gevelanum | Mühlbachweg | Gölfen

für Käufer  
provisionsfrei!



**3 Zimmer-Wohnung mit Terrasse**  
 Nettowohnfläche: 78.06 m<sup>2</sup>  
 Gedeckte Freifläche: 97.63 m<sup>2</sup>  
 Keller: 5.42 m<sup>2</sup>

Stellplatz: 17.65 m<sup>2</sup> (à Euro 25.000)  
 Box: 9.68 m<sup>2</sup>

1:100



Wohnbeispiel

**Verkaufsfläche 146.44 m<sup>2</sup>**

Das Wohnbeispiel dient lediglich der Veranschaulichung. Die Raumaufteilung kann in Absprache mit der Bauleitung verändert werden.

Übersichtsplan



Übersichtsplan Stellplätze und Boxen

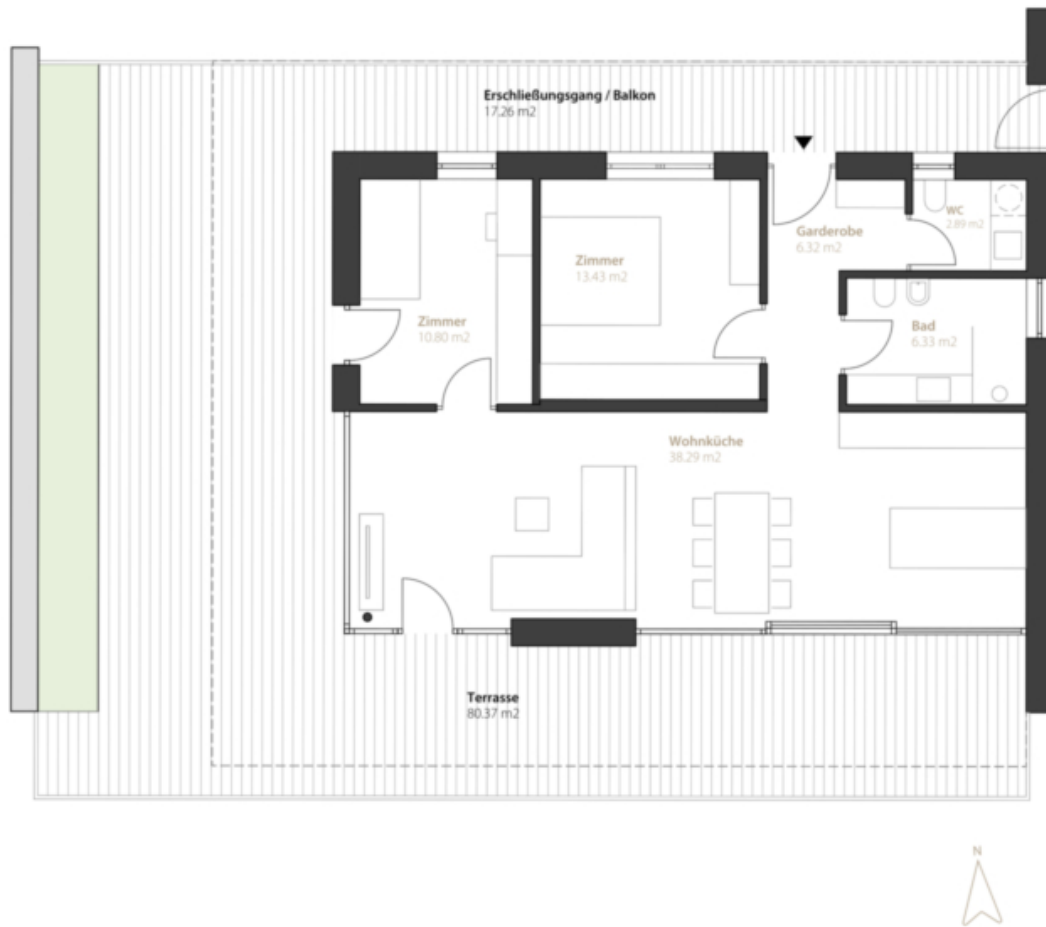












## Prezzi

Prezzo d'acquisto

555'000 €

## Superfici

Superficie m	146.4
Superficie netta m	78.1
Cantina m	15.1
Balcone/Terrazza m	97.6

## Numero superfici

Camere da letto	2
Bagni	2
Posti macchina	1

## Arredo

Usa giardino	
Tipo di riscaldamento	A pavimento
Climatizzato	
Munito di cantina	Sì

## Descrizione

Exklusives Penthouse mit Eckterrasse und unvergleichlicher Aussicht – provisionsfrei und begehrt!

Dieses Penthouse als Eckwohnung im Neubauprojekt Gevelanum vereint modernes Design, großzügige Räume und eine atemberaubende Aussicht. Mit Süd- und der großzügigen Eckterrasse über Süden und Westen genießen Sie beeindruckende Lichtverhältnisse und einen herrlichen Blick über die Umgebung.

Der weitläufige Wohn- und Essbereich mit offener Küche wird durch bodentiefe Fensterfronten lichtdurchflutet und öffnet sich zur großzügigen Panoramaterrasse, die den Wohnraum harmonisch nach draußen erweitert.

Zwei Schlafzimmer bieten ideale Rückzugsorte, während das stilvolle Badezimmer und ein zusätzliches Gäste-WC den Wohnkomfort abrunden. Hochwertige Materialien, durchdachte Architektur und die privilegierte Lage machen dieses Penthouse zu einem außergewöhnlichen Zuhause für anspruchsvolle Genießer.

Wir freuen uns riesig, Ihnen unser neuestes Projekt vorstellen zu dürfen – ein wunderschöner Neubau in Göflan bei Schlanders, entworfen von der renommierten Architekturgemeinschaft 15. In diesem einzigartigen Gebäude entstehen 9 moderne und hochwertige Wohnungen, die keine Wünsche offenlassen.

Dank exklusiver Zusammenarbeit dürfen wir dieses Projekt provisionsfrei verkaufen – eine Gelegenheit, die nicht oft kommt!



Informieren Sie sich gerne schon jetzt unverbindlich über dieses außergewöhnliche Angebot. Wir stehen Ihnen jederzeit für Fragen und Details zur Verfügung und freuen uns darauf, Ihnen bei der Verwirklichung Ihres Wohntraums zu helfen!

## Offerenti



Immobilen Regensburger SRL

Hauptstr. 104b  
39028 Silandro

Tel.  
+39 0473 730000

Cell.  
+39 351 691 6108

