

Val Senales/Madonna: Vendita di un terreno edificabile in posizione soleggiata

Dati di base

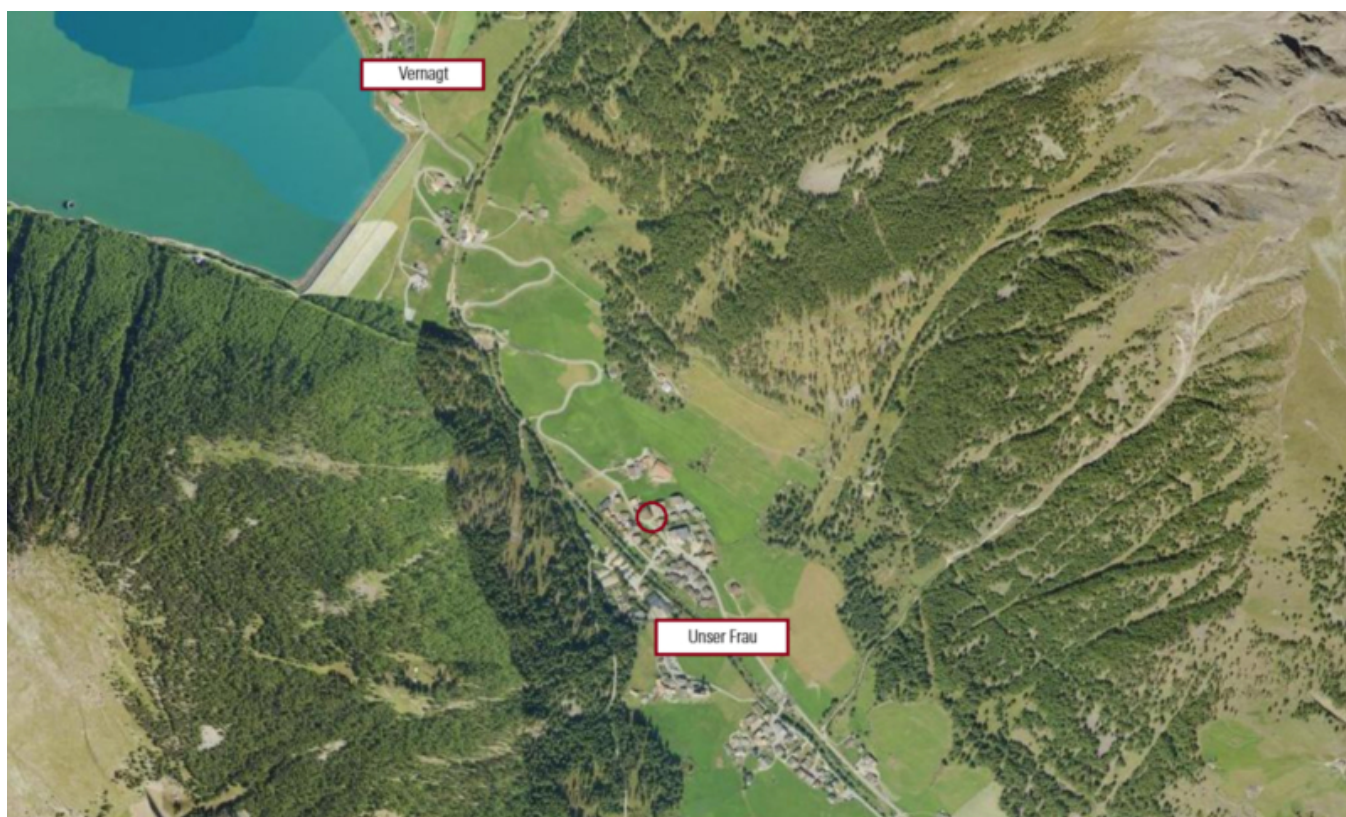
Tipologia dell'oggetto	Terreno / Abitativo
Località	Senales
Prezzo d'acquisto	140'000 €
Terreno m	493.0
ID	IW107917













Dettagli

Prezzo d'acquisto	140'000 €
Terreno m	493.0

Descrizione

Nel comune di Senales è in vendita un terreno edificabile con una superficie di circa 490 m . Il terreno si trova nel villaggio di Madonna, a circa 1.500 metri sul livello del mare, direttamente adiacente alla strada principale, in una posizione molto centrale. Si trova nella zona di costruzione residenziale "B1" – zona di riempimento e ha una superficie edificabile di circa 986 m più un bonus energetico del 10%.

Il 60% del volume edificato deve essere convenzionato, il 40% è liberamente costruibile e potrebbe quindi essere utilizzato anche come casa per le vacanze o seconda casa.

Offerenti



Wellenzohn Immobilien KG
Göflanerstrasse Nr. 33
39028 Silandro

Tel.
0473 620300

Fax.
0473 620234

