

MANSARDA ELEGENTE NELL'AREA SCIISTICA TRE CIME: VISTA SU BARANCI E MONTE ELMO

Dati di base

Tipologia dell'oggetto	Appartamento / Soffitta
Località	San Candido
Camere	3
Prezzo d'acquisto	Prezzo a richiesta
Superficie m	140.0
ID	IW100259











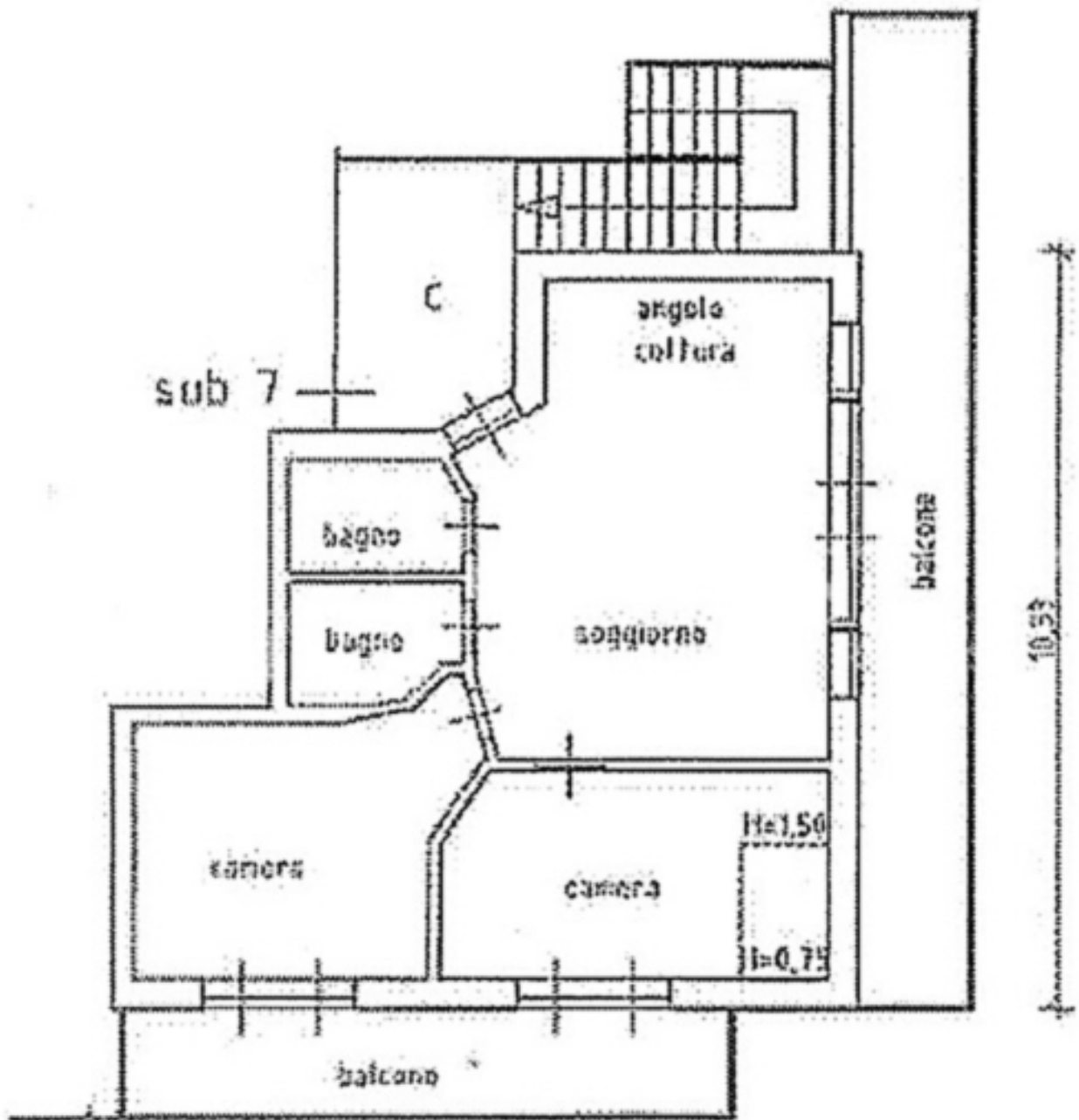












Prezzi

Prezzo d'acquisto	Prezzo a richiesta
Superfici	
Superficie m	140.0
Superficie netta m	68.0
Numero superfici	
Camere da letto	2
Bagni	2
WC sep.	2

Descrizione

Proponiamo in vendita una magnifica mansarda di recente costruzione, situata in una zona residenziale tranquilla e ricercata. Con una superficie commerciale di 110 mq, l'appartamento si trova al secondo piano di una moderna palazzina, progettata con tecnologie avanzate e materiali isolanti di alta qualità, certificata in classe energetica "A".

L'immobile offre un ampio soggiorno con zona pranzo e un angolo cottura chiudibile, ideale per chi desidera spazi funzionali e ben distribuiti. Le due camere matrimoniali sono ampie e luminose, garantendo comfort e privacy, mentre i due bagni, eleganti e moderni, assicurano il massimo della praticità. Due spaziosi balconi, con una profondità di 150 cm, si affacciano rispettivamente a est, con vista panoramica sul Monte Elmo, e a sud, sui Baranci, consentendo di godere appieno della luce naturale e del paesaggio circostante.

Completano la proprietà un curato giardino condominiale, un garage coperto con ampio spazio per un'auto e una moto, e una cantina. Il riscaldamento autonomo a radiatori, alimentato dal teleriscaldamento, offre efficienza e sostenibilità energetica, mentre le tapparelle isolanti elettriche garantiscono un elevato comfort abitativo. Un'opportunità unica per chi cerca una casa di qualità in un ambiente esclusivo e rilassante.

Offerenti



Dr. Benedetti Real Service® Christie's International Real Estate

Via Leonardo da Vinci 9
39012 Merano

Tel.
+39/0473/236613

□