

# Edificio in fatiscente in un ambiente tranquillo

## Dati di base

|                        |   |
|------------------------|---|
| Tipologia dell'oggetto | Casa / Casa                             |
| Località               | Salorno                                 |
| Via, N°                | Via Valfonda 13                         |
| Prezzo d'acquisto      | Prezzo a richiesta                      |
| Superficie netta m     | 120.0                                   |
| Stato                  | Da rinnovare completamente/parzialmente |
| ID                     | IW92596                                 |







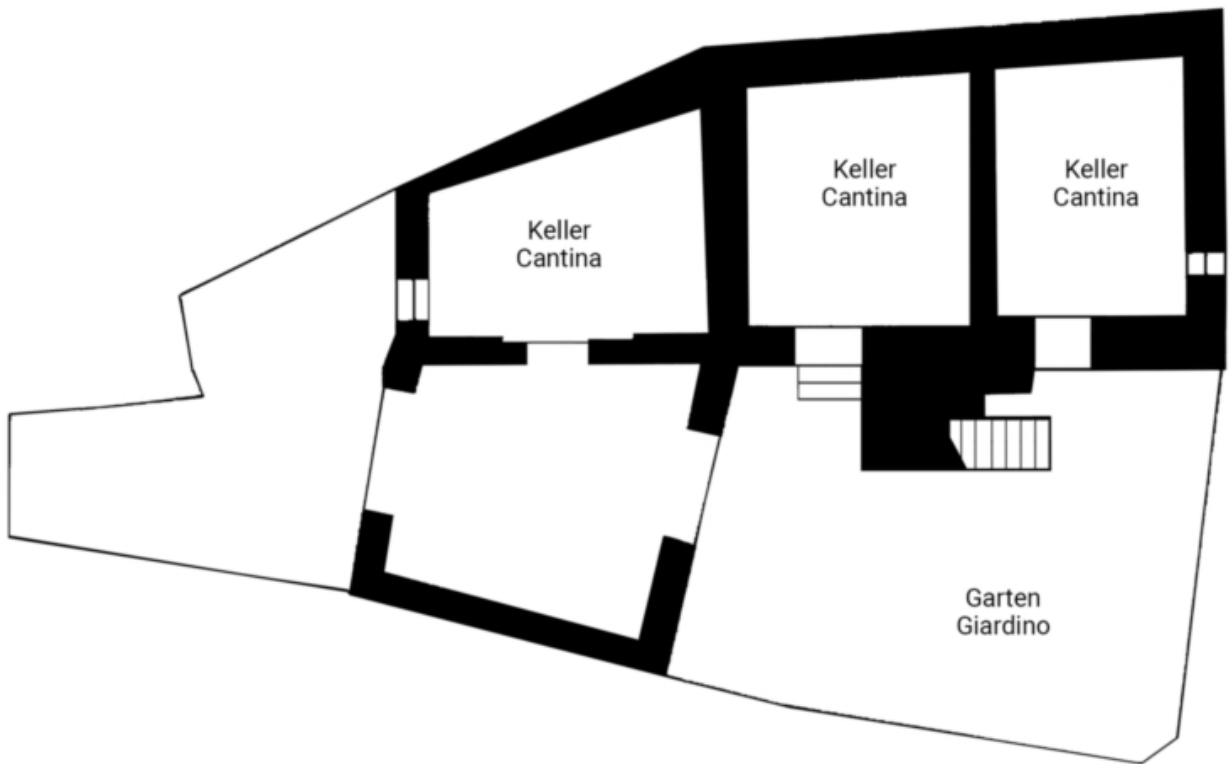


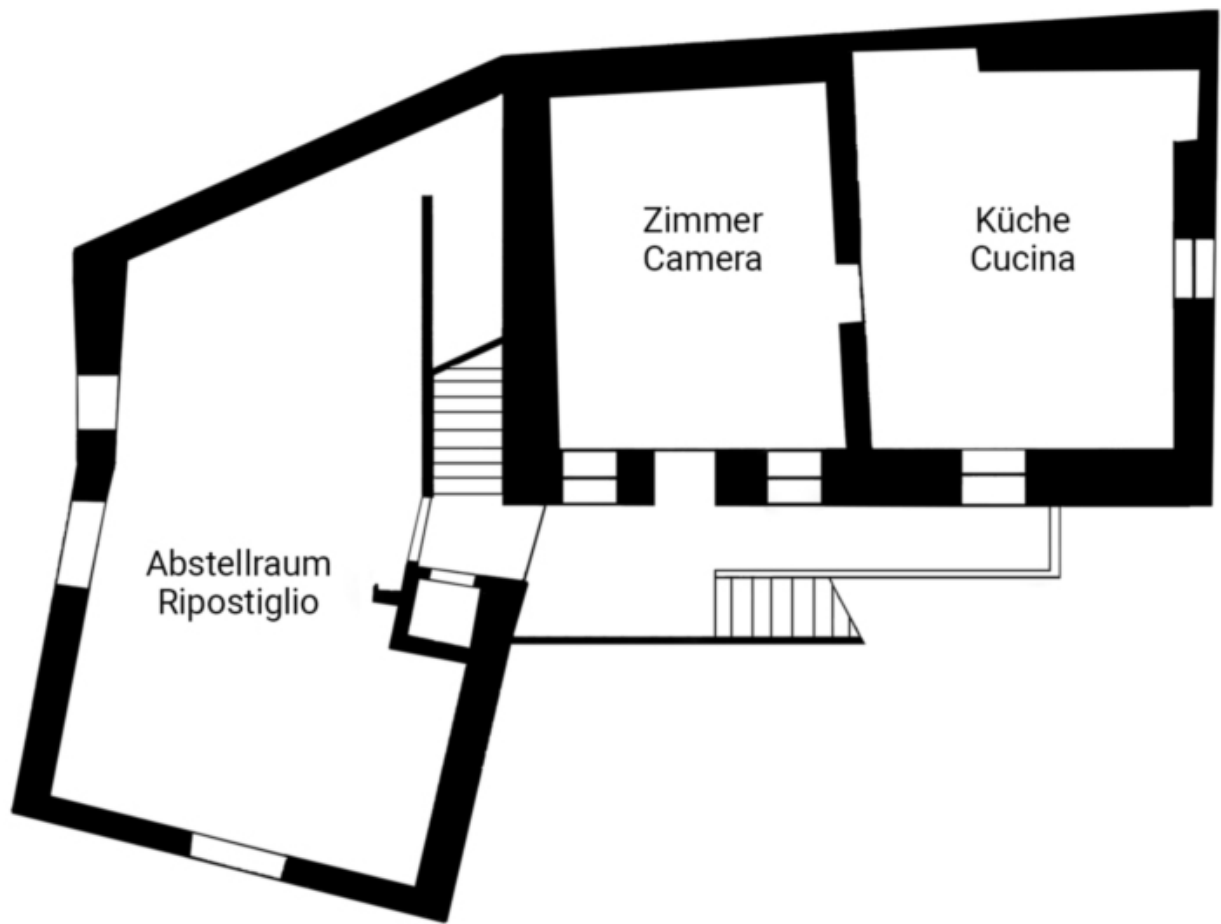




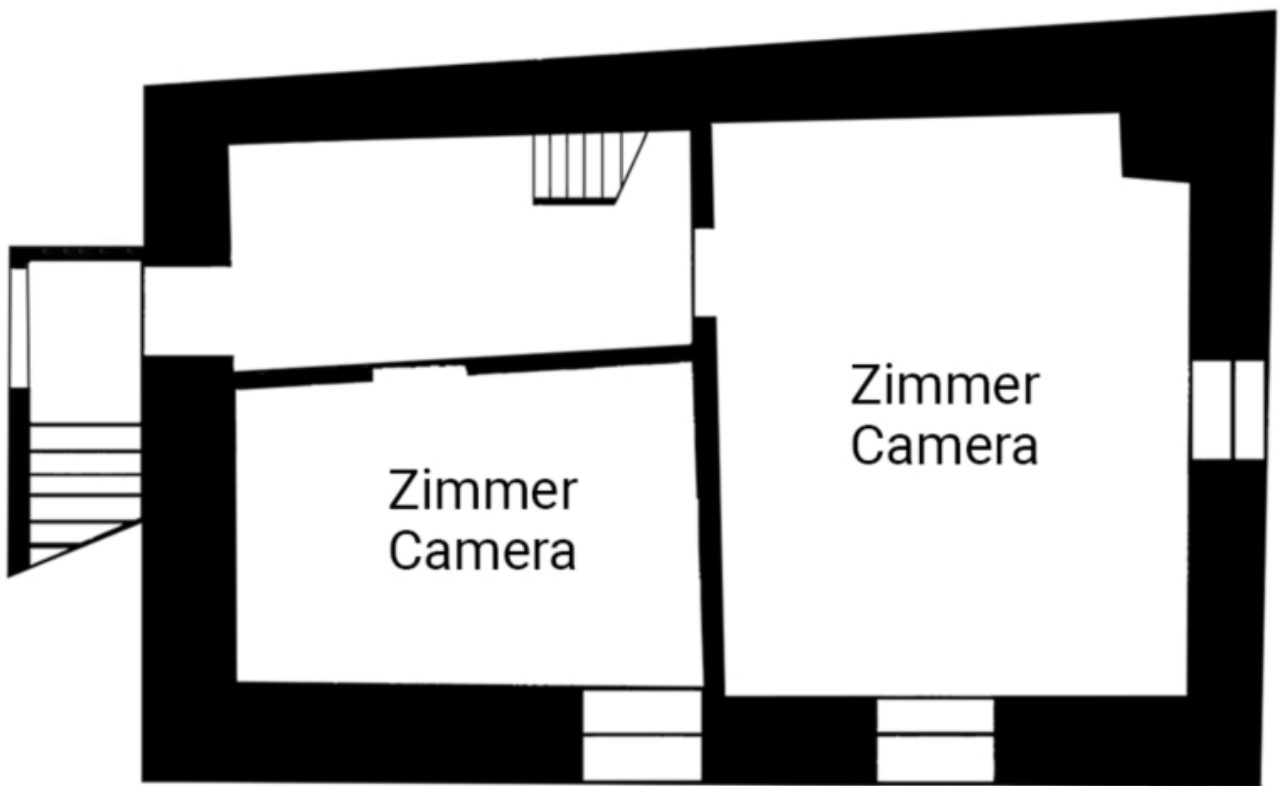


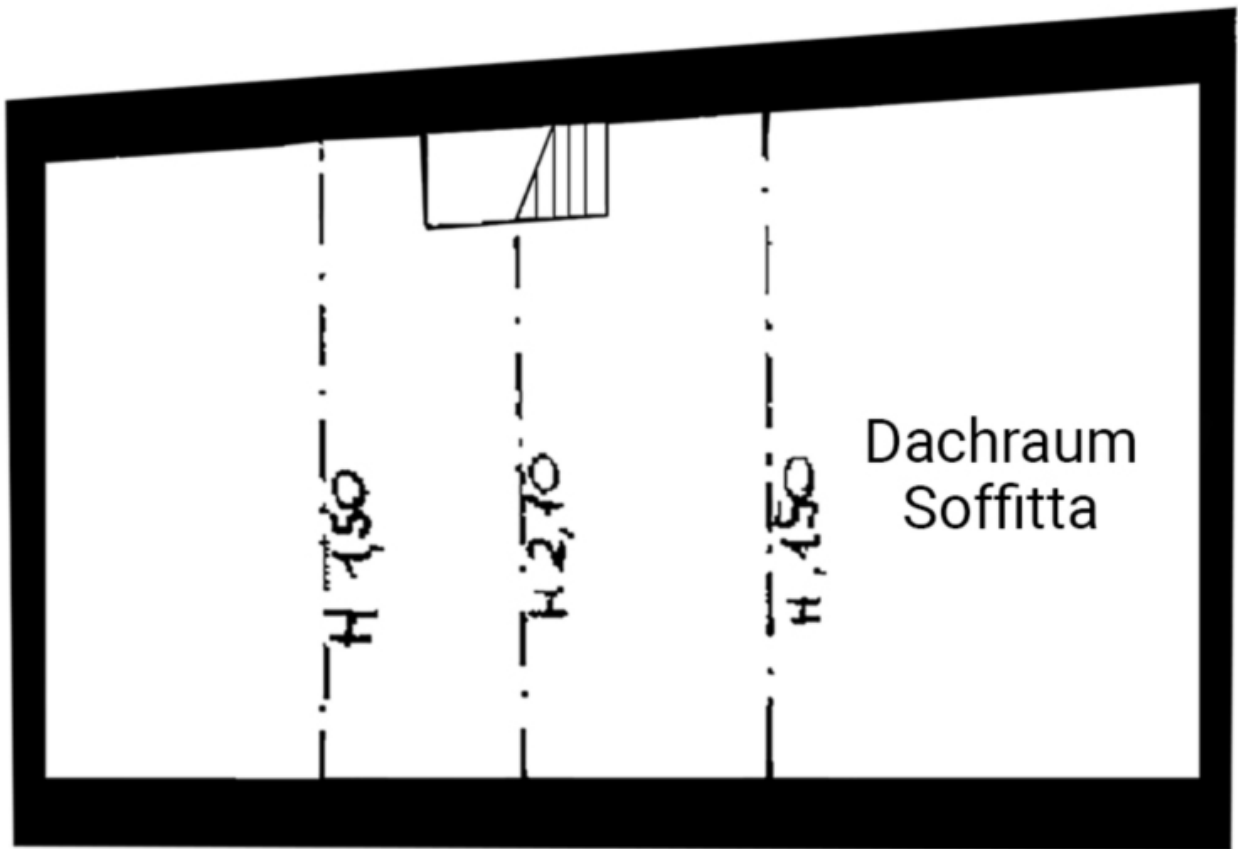












Prezzi

| Prezzo d'acquisto       | Prezzo a richiesta |
|-------------------------|--------------------|
| <b>Superfici</b>        |                    |
| Superficie netta m      | 120.0              |
| Giardino m              | 54.7               |
| Balcone/Terrazza m      | 10.9               |
| <b>Numero superfici</b> |                    |
| Camere da letto         | 2                  |
| Bagni                   | 1                  |

## Descrizione

Questa casa da ristrutturare a Salorno offre una vista panoramica sull'Oltradige-Bassa Atesina. Con una cubatura fino a 1.000 metri cubi, offre un grande potenziale per un'ampia ristrutturazione.

## Offerenti



Castellenum  
Via Tratten 7  
39042 Bressanone

Tel.  
0472201250

□