

A1 - Appartamento duplex con terrazza e giardino

Dati di base

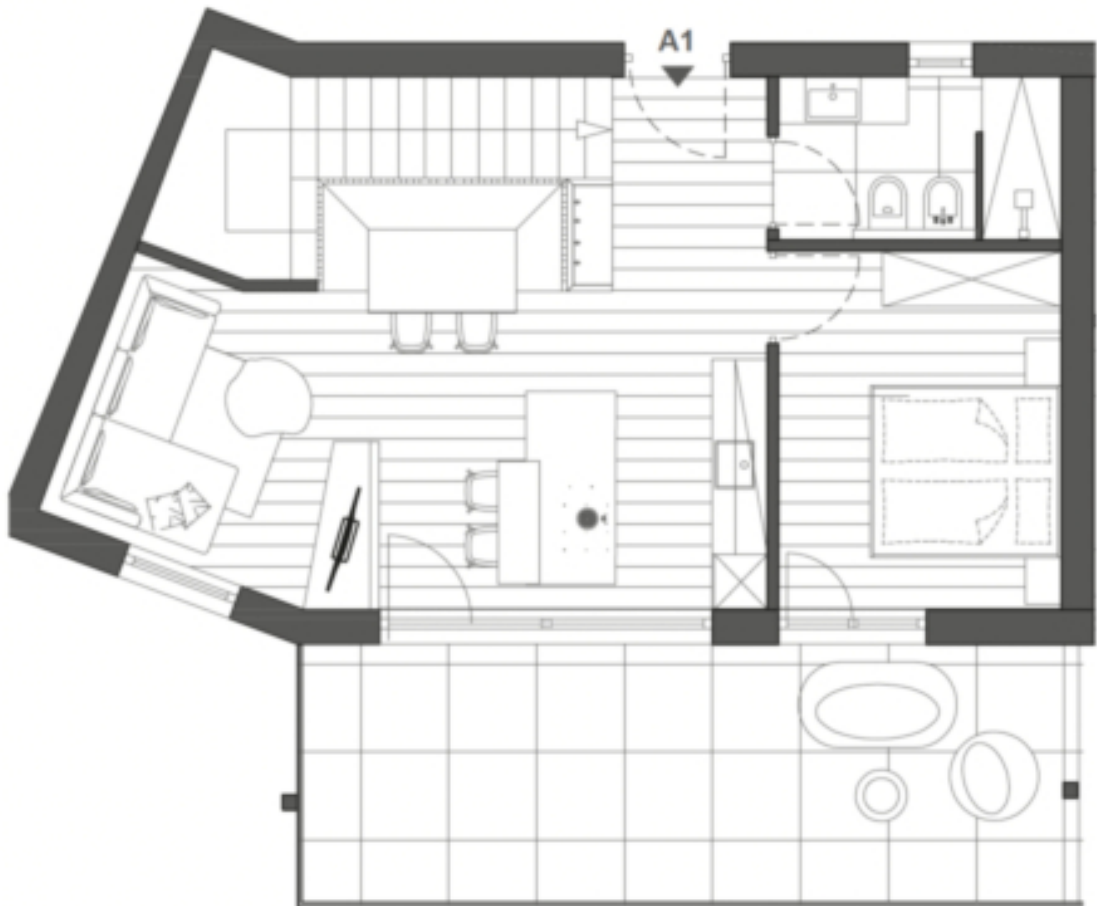
Tipologia dell'oggetto	Appartamento / Piano
Località	Rio di Pusteria
Via, N°	Via von Enzenberg
Camere	5
Piano	1
Prezzo d'acquisto	485'000 €
Superficie m	142.7
ID	IW103490

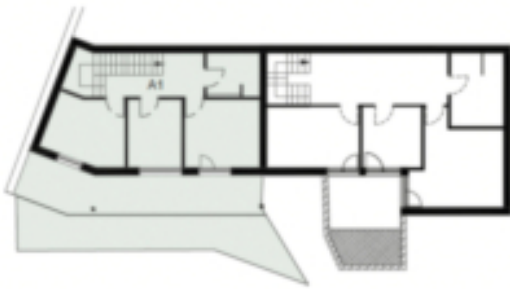


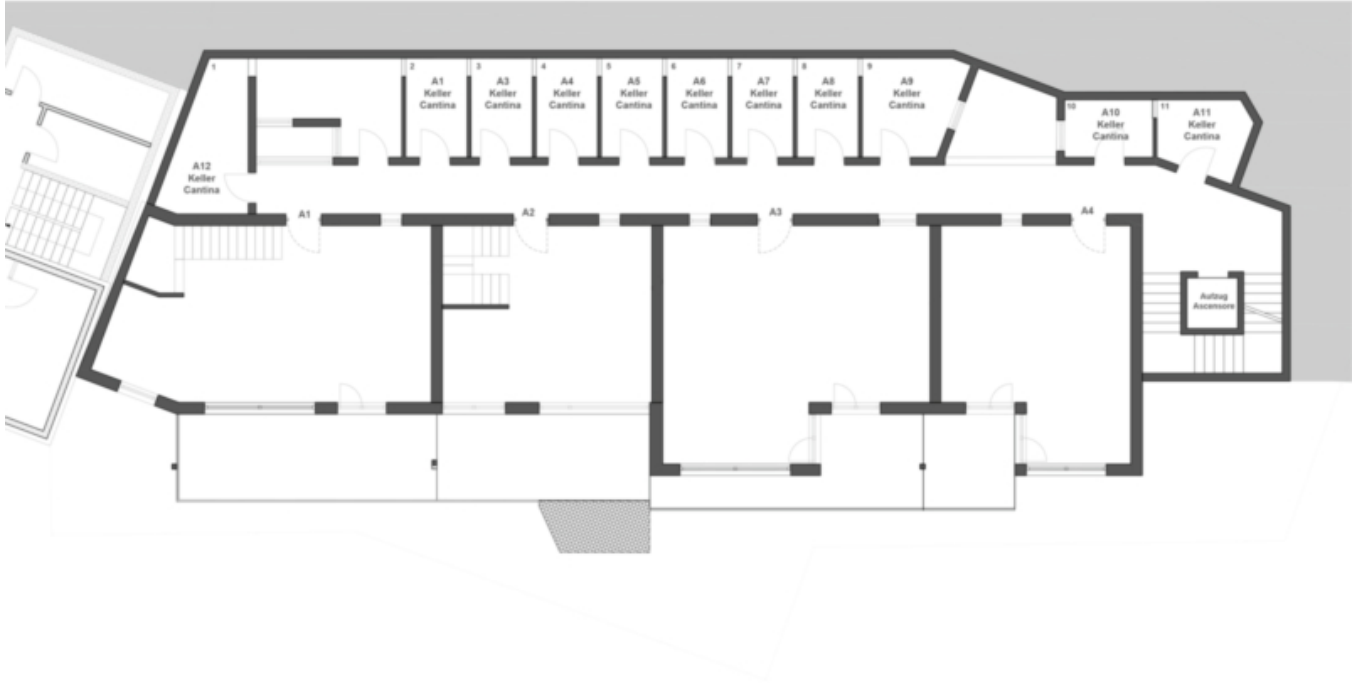


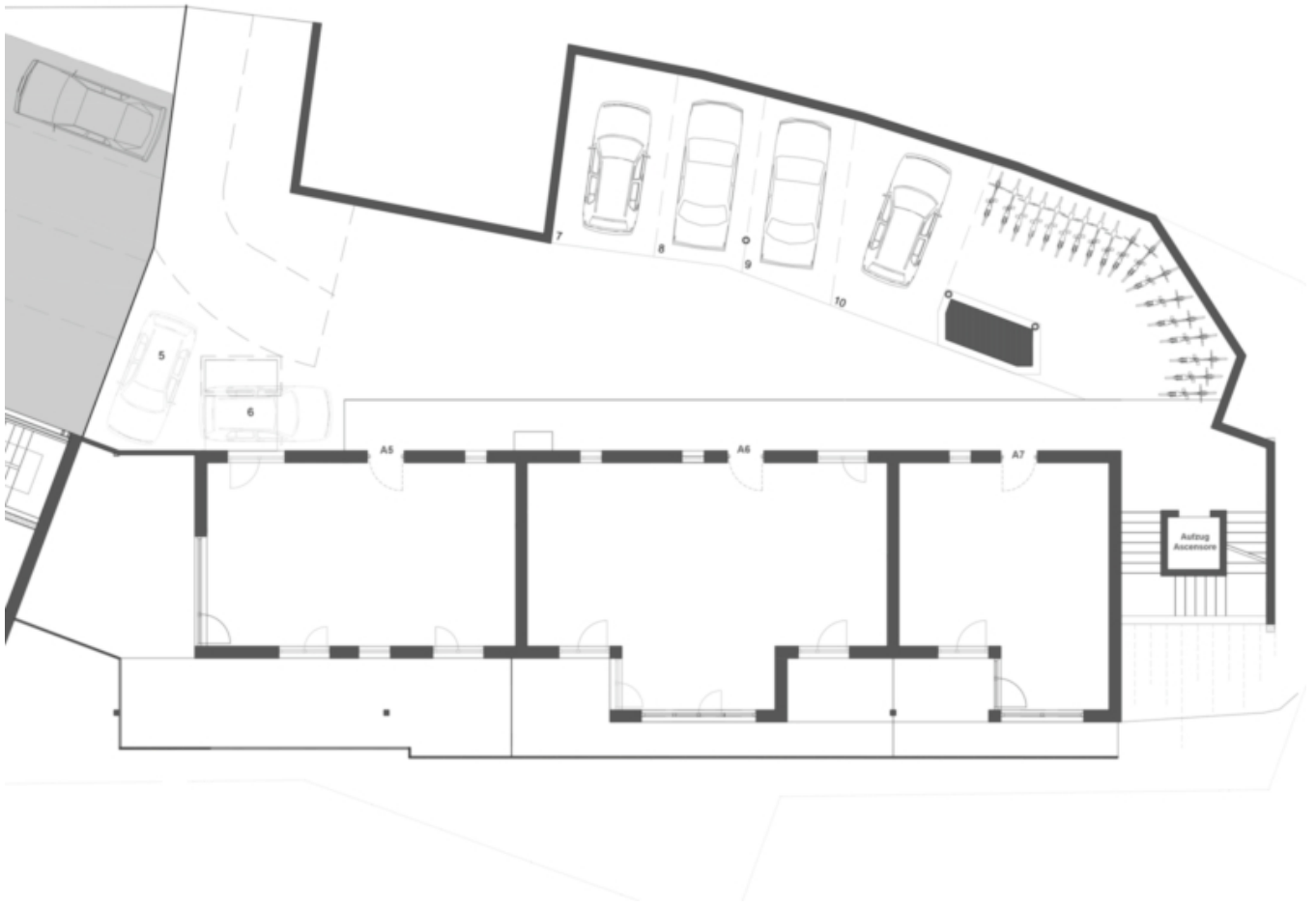


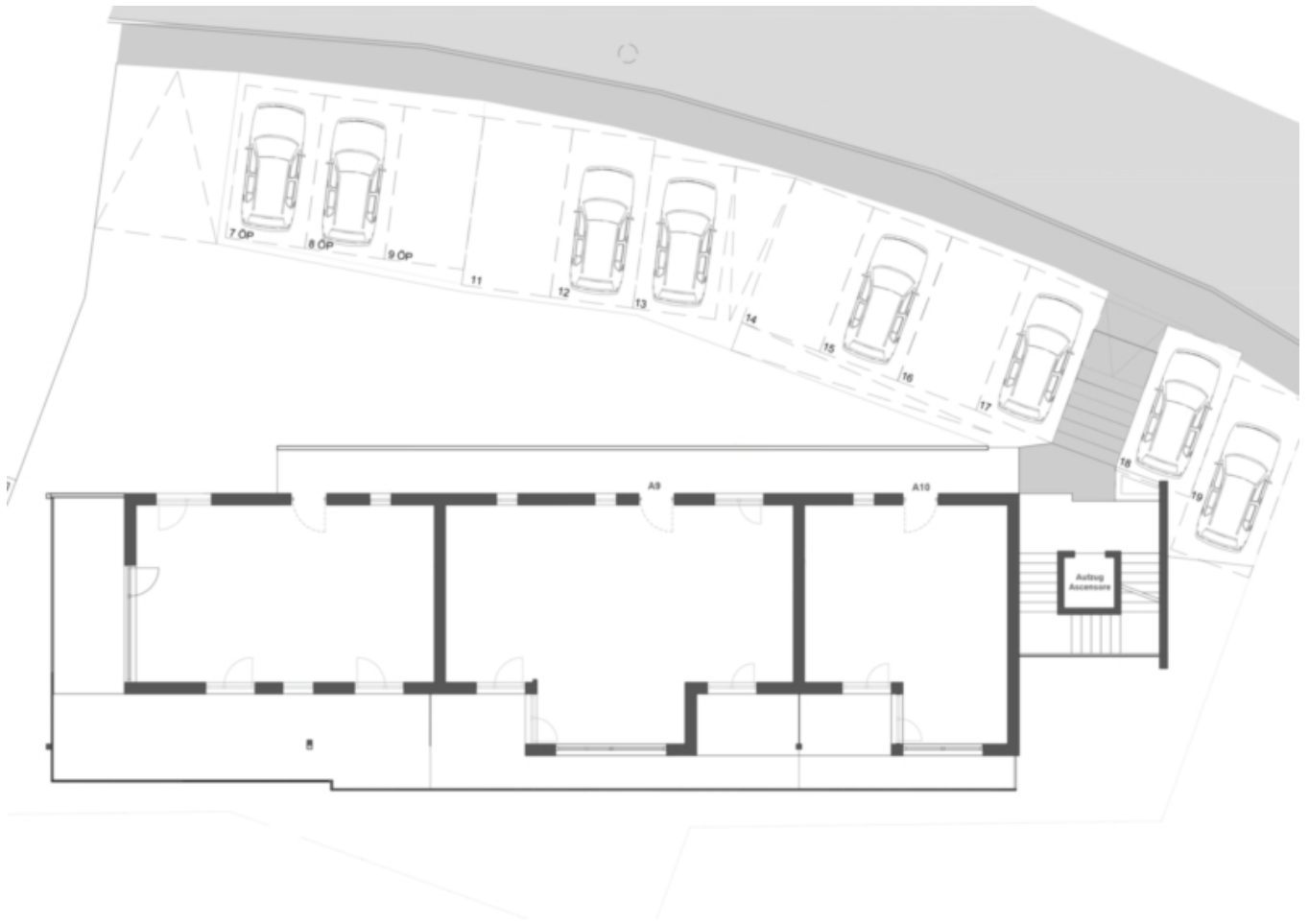














Prezzi

Prezzo d'acquisto 485'000 €

Superfici

Superficie m	142.7
Superficie netta m	81.3
Giardino m	27.6
Cantina m	28.4
Balcone/Terrazza m	49.1

Numero superfici

Camere da letto	1
Bagni	2

Arredo

Uso giardino	
Tipo di riscaldamento	A pavimento
Riscaldamento	Gas
Ascensore	Ascensore
Munito di cantina	Sì

Descrizione

Questo spazioso appartamento duplex è composto da una cucina abitabile, una camera da letto, due bagni, una terrazza con giardino e due cantine riscaldati, oltre a uno studio al piano terra. È possibile acquistare un posto auto a un costo aggiuntivo.

L'appartamento è convenzionato e quindi riservato ai residenti.

Offerenti



Castellanum
Via Tratten 7
39042 Bressanone

Tel.
0472201250

□