

Gastronomia a Rasun Anterselva

Dati di base

Tipologia dell'oggetto	Gastronomia / Hotel
Località	Rasun Anterselva
Via, N°	Obertaler Str. 37
Prezzo d'acquisto	Prezzo a richiesta
Superficie m	1650.0
ID	IW94176





























Untergeschoos
Piano Intenato

Per scopi pienamente illustrativi. Le misure non sono in scala.
La posizione e dimensione di pareti, finestre e altre specifiche sono orientative.
Grundriss ist nicht maßstabgerecht. Diese Unterlagen wurden uns von Auftraggeber übergeben.
Für die Richtigkeit der Angaben können wir daher keine Gewähr übernehmen.



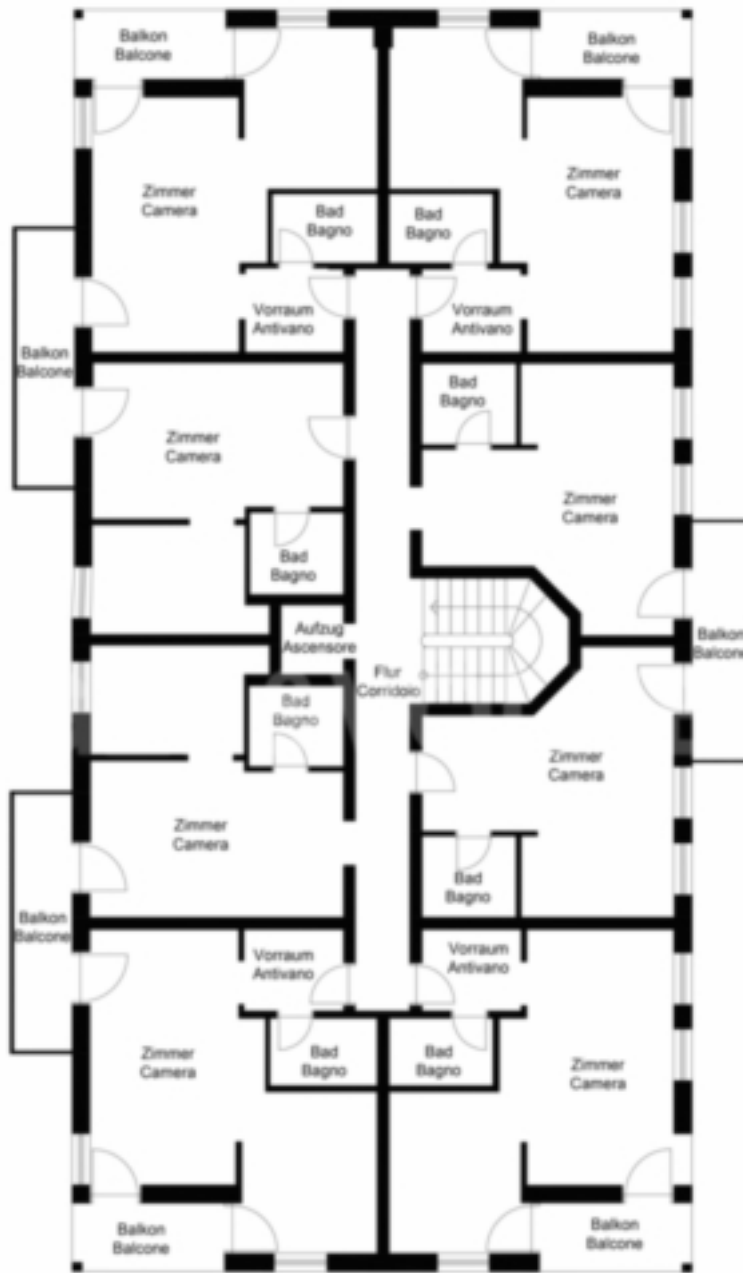
Erdgeschoss
Piano terra

Per scopi meramente illustrativi. Le misure non sono in scala.
La posizione e dimensione di pareti, finestre e altre specifiche sono orientative.
Grundriss ist nicht maßstabgerecht. Diese Unterlagen wurden uns von Auftraggeber übergeben.
Für die Richtigkeit der Angaben können wir daher keine Gewähr übernehmen.



Entgeschoss
Piano terra

Per scopi pienamente illustrativi. Le misure non sono in scala.
La posizione e dimensione di pareti, finestre e altre specifiche sono orientative.
Grundriss ist nicht maßstabsgerecht. Diese Unterlagen wurden uns von Auftraggeber übergeben.
Für die Richtigkeit der Angaben können wir daher keine Gewähr übernehmen.



**Erstes Obergeschoss
Primo Piano**

Per scopi pienamente illustrativi. Le misure non sono in scala.
 La posizione e dimensione di pareti, finestre e altre specifiche sono orientative.
 Grundriss ist nicht maßstabgerecht. Diese Unterlagen wurden uns von Auftraggeber übergeben.
 Für die Richtigkeit der Angaben können wir daher keine Gewähr übernehmen.



**Zweites Obergeschoss
Secondo Piano**

Per scopi meramente illustrativi. Le misure non sono in scala.
 La posizione e dimensione di pareti, finestre e altre specifiche sono orientative.
 Grundriss ist nicht maßstabgerecht. Diese Unterlagen wurden uns von Auftraggeber übergeben.
 Für die Richtigkeit der Angaben können wir daher keine Gewähr übernehmen.



**Drittes Obergeschoss
Terzo Piano**

Per scopi meramente illustrativi. Le misure non sono in scala.
 La posizione e dimensione di pareti, finestre e altre specifiche sono orientative.
 Grundriss ist nicht maßstabsgerecht. Diese Unterlagen wurden uns von Auftraggeber übergeben.
 Für die Richtigkeit der Angaben können wir daher keine Gewähr übernehmen.

Dettagli

Prezzo d'acquisto	Prezzo a richiesta
Superficie m	1650.0

Arredo

Munito di cantina	Sì
-------------------	----

Descrizione

Das Hotel Seehaus liegt in einzigartiger Lage direkt am Antholzer See. Das ehemalige Fischerhäuschen, welches einst von Enrico Mattei als Wochenendhäuschen genutzt wurde, wurde im Jahre 1984 in ein Hotel umgebaut und gilt heute als kleines Schmuckstück mitten im Naturschutzgebiet. Das Hotel verfügt über 20 Gästezimmer, die auf 3 Stockwerke aufgeteilt sind. Die Zimmer sind geschmackvoll eingerichtet und wurden über die Jahre stetig renoviert und an die heutigen Standards angepasst, mit Ausnahme der Gästezimmer im ersten Obergeschoss, welche noch Potential für die gewünschte Nutzung haben. Die Balkone bieten einen traumhaften Blick auf die umliegende Berglandschaft der Rieserferner Bergkette. Im Erdgeschoss werden die Gäste an der Rezeption empfangen und der gemütliche Aufenthaltsraum mit Kamin bietet Platz zum Verweilen und Genießen. Ein besonderes Juwel ist das Restaurant mit Sonnenterrasse und kleinem Steg direkt am See. Im Untergeschoss befindet sich eine kleine, aber feine Saunaanlage mit Ruheraum, Kellerräumen und einer Tiefgarage. Zur Immobilie gehören des Weiteren ein Tierpark mit kleinem Stall und Futterstelle sowie Waldparzellen und eingetragene Almwiesen rund um den Antholzer See. Das Hotel verfügt über eine reguläre Lizenz zur Zimmervermietung und eine Schanklizenz.

Offerenti

ENGEL & VÖLKERS

ENGEL & VÖLKERS Südtirol
Via T. A. Edison 15
39100 BOLZANO

Tel.
+39 0471 05 45 10