

Moderno appartamento duplex convenzionato

Dati di base

Tipologia dell'oggetto	Appartamento / Duplex
Località	Rasun Anterselva
Via, N°	Località Pitzäcker 10
Camere	5
Piano	2
Prezzo d'acquisto	610'000 €
Superficie m	150.8
Anno di costruzione	2010
ID	IW102557





























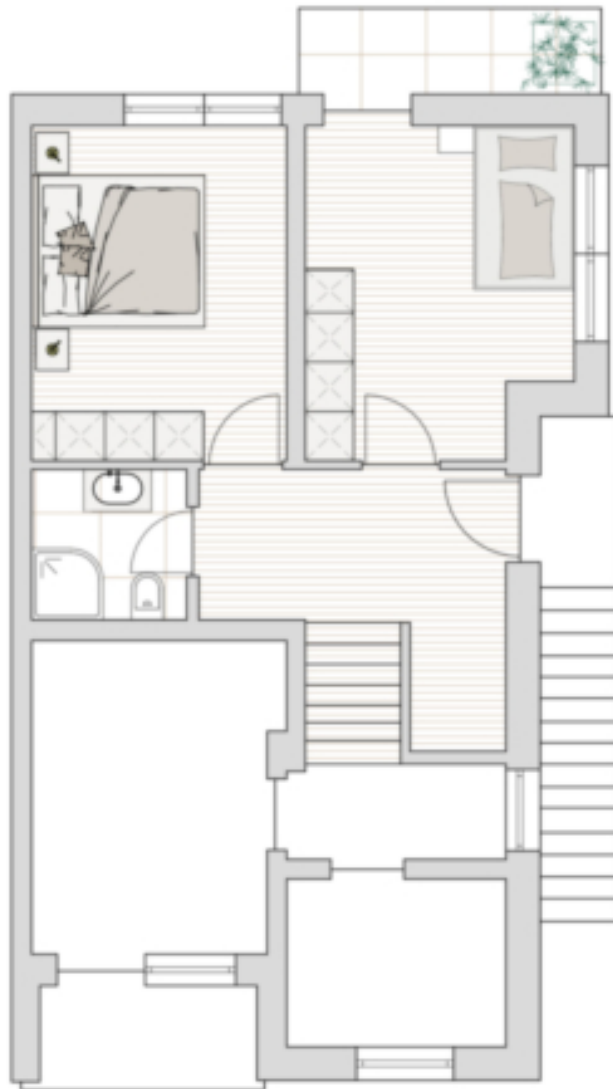


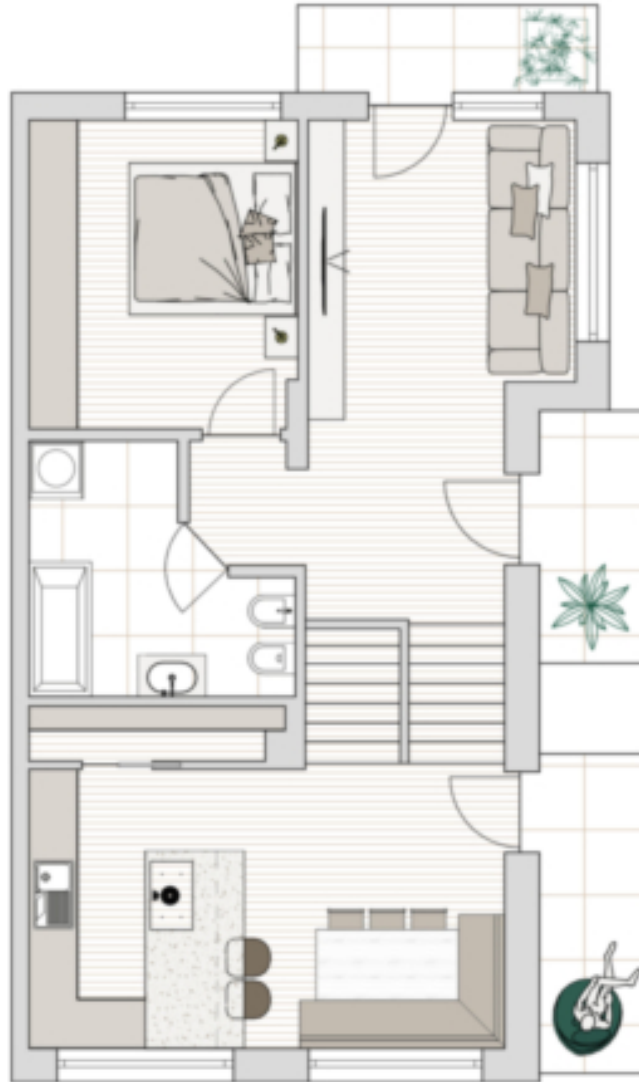


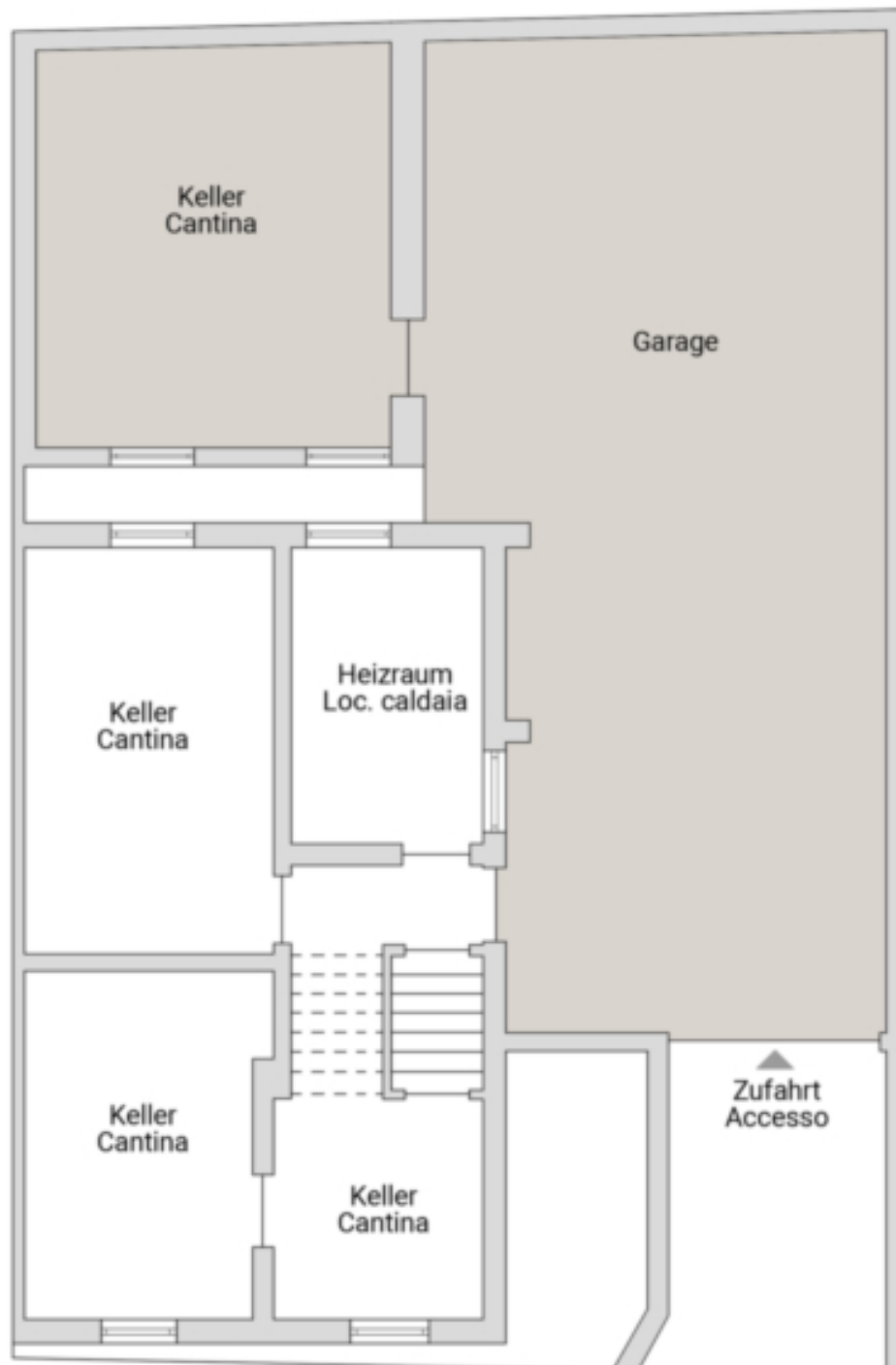












■ Wohneinheit konventioniert
Unità convenzionata



Prezzi

Prezzo d'acquisto

610'000 €

Superfici

Superficie m	150.8
Superficie netta m	101.7
Giardino m	98.9
Cantina m	24.0
Balcone/Terrazza m	12.8

Numero superfici

Camere da letto	3
Bagni	2
Posti macchina	1

Arredo

Ammobiliato	Ammobiliato
Tipo di riscaldamento	A pavimento
Riscaldamento	Teleriscaldamento
Munito di cantina	Sì

Descrizione

Questo elegante appartamento duplex al primo piano è convenzionato e offre ampi spazi abitativi, ideali per famiglie. L'appartamento comprende un soggiorno spazioso e luminoso, una moderna cucina open space con elettrodomestici di alta qualità, tre camere da letto confortevoli e un bagno elegante, oltre a un moderno WC . Nella mansarda, le alte soffitte creano un piacevole senso di spazio. I quattro balconi e il giardino comune invitano a trascorrere del tempo all'aperto.

Un posto auto in garage e un ampio cantina di 24 metri quadrati completano l'offerta.

La casa è stata costruita nel 1981 ed è stata ampliata nel 2010 con questa unità abitativa, rispettando gli standard moderni.

Questa proprietà è convenzionata e non può essere utilizzata come appartamento vacanze.

Offerenti



Castellanum
Via Tratten 7
39042 Bressanone

Tel.
0472201250

□