

Attico con terrazza sul tetto e balcone esposto a ovest - Residence Anna

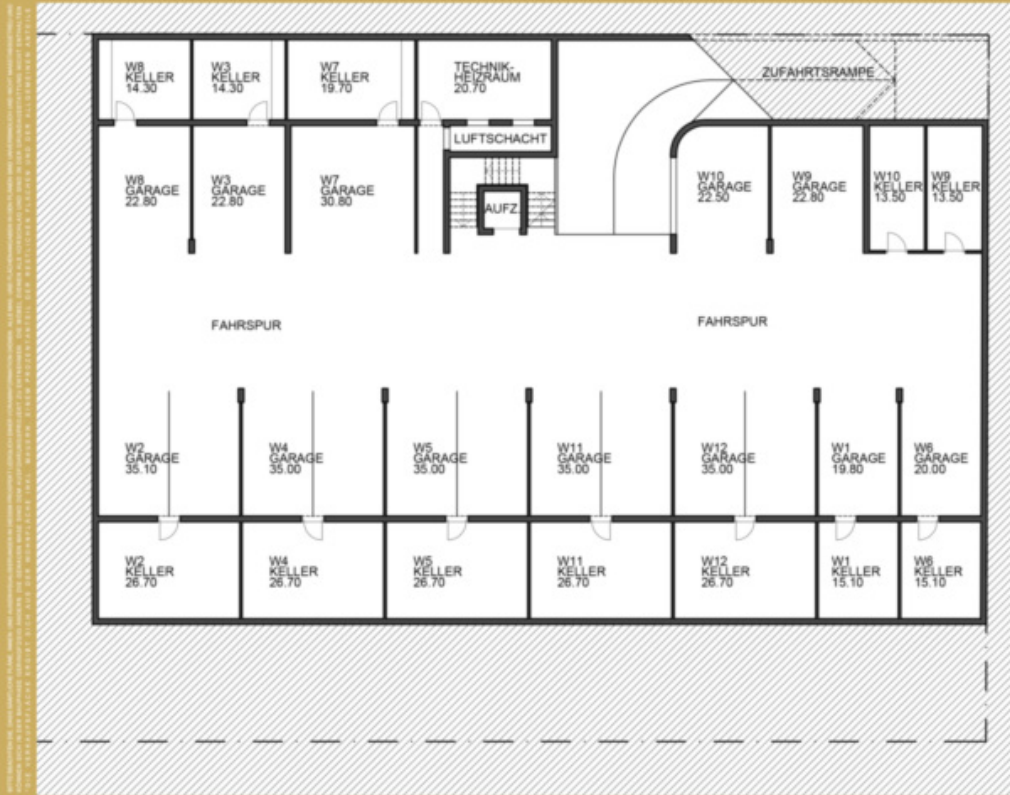
Dati di base

Tipologia dell'oggetto	Appartamento / Attico
Località	Prato allo Stelvio
Camere	4
Classe energetica	A
Superficie m	200.0
Stato	Nuovo
Anno di costruzione	2025
Stato	Primo ingresso
ID	IW97836





WOHNANLAGE ANNA



UNTERGESCHOSS GRUNDRISS

PK INVEST

FÜR MEIN ZUHAUSE

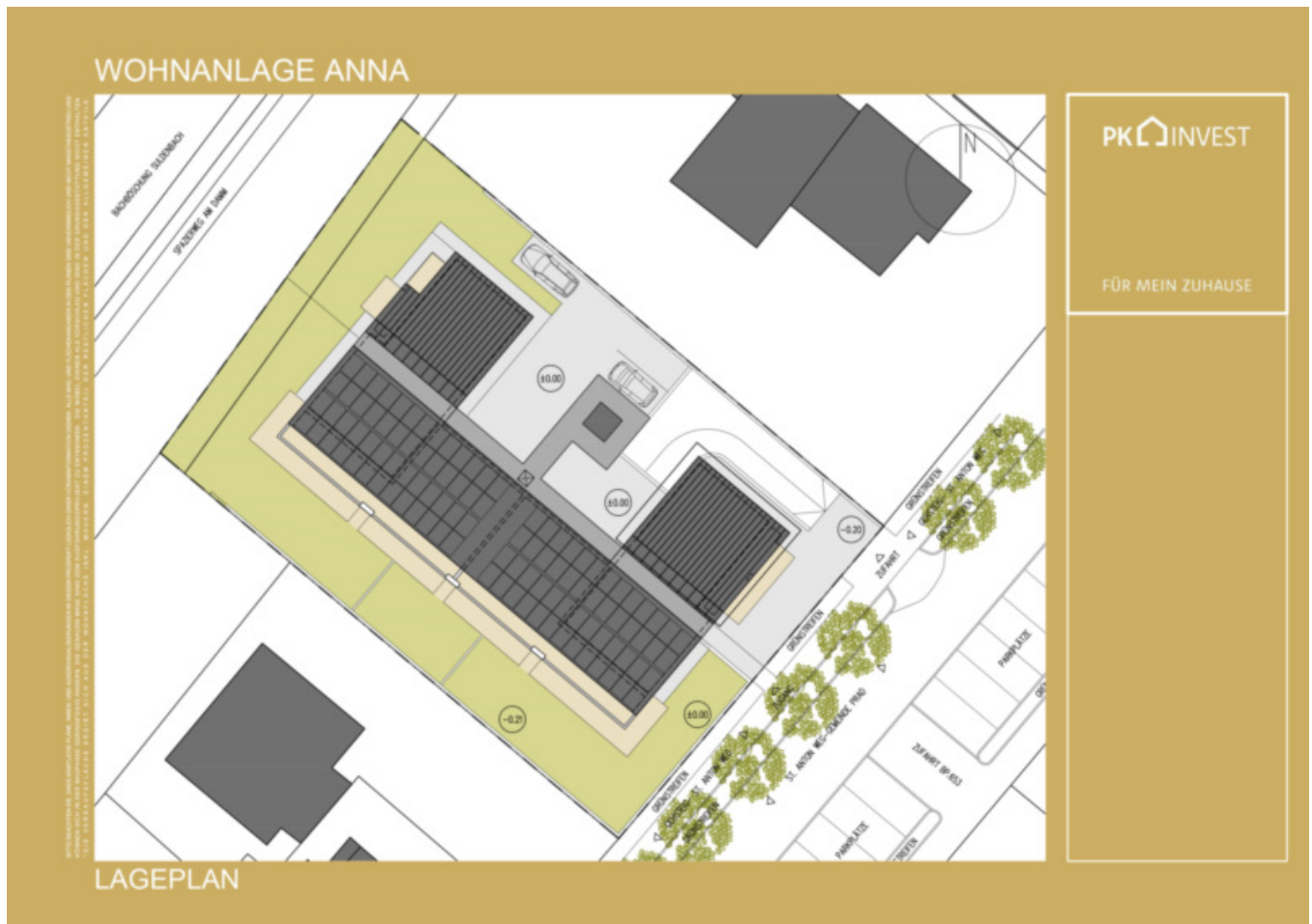


NETTOFLÄCHEN UNTERGESCHOSS

KELLER UND GARAGE

W1: 15.10+19.80	34.90m ²
W2: 26.70+35.10	61.80m ²
W3: 14.30+22.80	37.10m ²
W4: 26.70+35.00	61.70m ²
W5: 26.70+35.00	61.70m ²
W6: 15.10+20.00	35.10m ²
W7: 19.70+30.80	50.50m ²
W8: 14.30+22.80	37.10m ²
W9: 13.50+22.50	36.30m ²
W10: 13.50+22.50	36.00m ²
W11: 26.70+35.00	61.70m ²
W12: 26.70+35.00	61.70m ²





Superfici

Superficie m	200.0
Superficie netta m	112.2
Cantina m	26.7
Balcone/Terrazza m	100.9

Numero superfici

Bagni	1
WC sep.	1
Balconi/Terrazze	2
Camera giorno/notte	4

Arredo

Bagno	Doccia, Finestra
Orientamento	Sud, Ovest

balcone/terrazza

Posti macchina

Tipo	Numero	Prezzo
------	--------	--------

Garage

2

Descrizione

Con la Residence ANNA stiamo creando uno spazio abitativo di alta qualità e pieni di sole in un'ottima e tranquilla posizione in Via S. Antonio a Prato allo Stelvio.

Il nuovo edificio residenziale, con un totale di 12 unità abitative, 3 posti auto esterni e un garage, si estende su quattro livelli.

Ci saranno unità abitative con 3 e 4 camere da letto con ampi e soleggiati balconi, terrazze o giardini. Il progetto è coronato da 2 attici, ciascuno con 4 camere e ampie terrazze sul tetto.

Il complesso residenziale Anna viene costruito secondo CasaClima Nature A. La sua architettura moderna e i materiali da costruzione di alta qualità lo trasformeranno nella Sua casa dei sogni.

Il villaggio Prato allo Stelvio è molto attraente sia come residenza primaria che come seconda casa grazie alla sua posizione ideale, circondata da aree sciistiche ed escursionistiche. Farmacia, supermercati, medico, asilo, scuola primaria e secondaria, nonché strutture per la ristorazione e il tempo libero rendono il villaggio un centro di vita ideale.

L'attico 12 esposto a sud-ovest offre un comfort abitativo esclusivo e la possibilità di essere ridisegnato internamente secondo i propri desideri e le proprie idee. L'appartamento di circa 112 m², situato all'ultimo piano e facilmente raggiungibile tramite l'ascensore, offre la possibilità di essere utilizzato come casa vacanze. In totale, l'immobile dispone di 3 camere da letto, 1 bagno, 1 WC con ripostiglio, un ingresso e una spaziosa cucina e zona pranzo a pianta aperta con un soggiorno di circa 52 m², un guardaroba, nonché una terrazza e una loggia sul tetto, una cantina e un garage doppio. La fantastica vista panoramica sulle montagne circostanti crea un'immediata sensazione di benessere e di vacanza. L'unità abitativa colpisce per il suo concetto abitativo moderno e ben studiato e per la sua pianta intelligente. La proprietà non è convenzionata e può essere utilizzata liberamente, anche come casa vacanza.

Offerenti

pk invest GmbH
Kiefernainweg 62C
Prad am Stilfserjoch

Cell.

+39 335 521 20 18

□