

# Appartamento luminoso con balcone - Residence Anna

## Dati di base

|                        |                    |
|------------------------|--------------------|
| Tipologia dell'oggetto | Appartamento       |
| Località               | Prato allo Stelvio |
| Camere                 | 3                  |
| Classe energetica      | A                  |
| Superficie m           | 87.6               |
| Stato                  | Nuovo              |
| Anno di costruzione    | 2025               |
| Stato                  | Primo ingresso     |
| ID                     | IW97834            |





WOHNANLAGE ANNA



OBERGESCHOSS GRUNDRISS

PK INVEST

FÜR MEIN ZUHAUSE

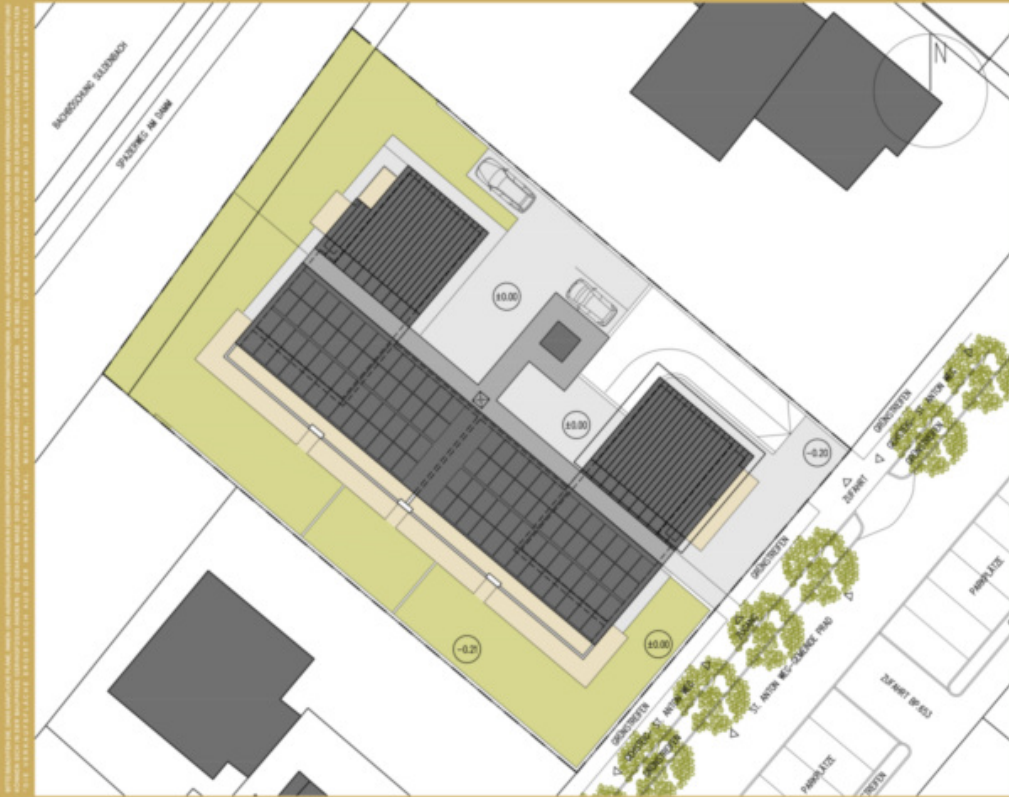


VERKAUFSFLÄCHE:  
GESAMT 87.57m<sup>2</sup>

NETTOFLÄCHEN:  
WOHNUNG 57.60m<sup>2</sup>  
BALKON 24.40m<sup>2</sup>  
KELLER 13.50m<sup>2</sup>  
GARAGE 22.50m<sup>2</sup>

WOHNUNG 10

## WOHNANLAGE ANNA

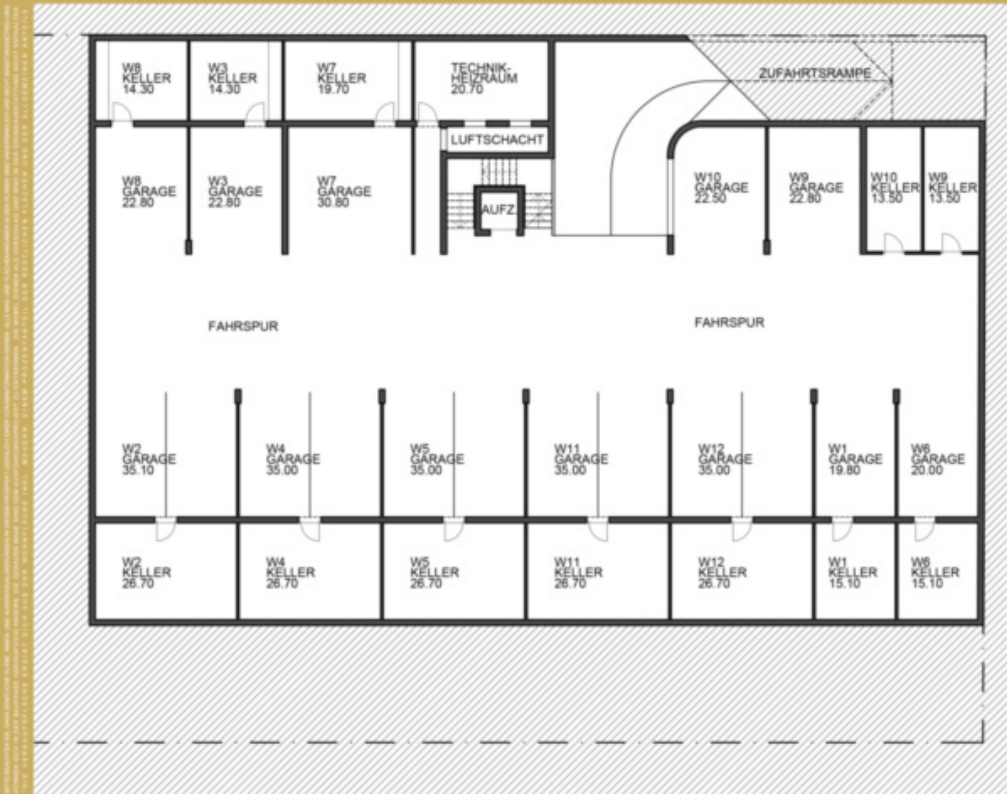


LAGEPLAN

PK INVEST

FÜR MEIN ZUHAUSE

## WOHNANLAGE ANNA



UNTERGESCHOSS GRUNDRISS

PK INVEST

FÜR MEIN ZUHAUSE



NETTOFLÄCHEN UNTERGESCHOSS

KELLER UND GARAGE

|                  |                     |
|------------------|---------------------|
| W1: 15.10+19.80  | 34.90m <sup>2</sup> |
| W2: 26.70+35.10  | 61.80m <sup>2</sup> |
| W3: 14.30+22.80  | 37.10m <sup>2</sup> |
| W4: 26.70+35.00  | 61.70m <sup>2</sup> |
| W5: 26.70+35.00  | 61.70m <sup>2</sup> |
| W6: 15.10+20.00  | 35.10m <sup>2</sup> |
| W7: 19.70+30.80  | 50.50m <sup>2</sup> |
| W8: 14.30+22.80  | 37.10m <sup>2</sup> |
| W9: 13.50+22.80  | 36.30m <sup>2</sup> |
| W10: 13.50+22.50 | 36.00m <sup>2</sup> |
| W11: 26.70+35.00 | 61.70m <sup>2</sup> |
| W12: 26.70+35.00 | 61.70m <sup>2</sup> |





## Superfici

|                    |      |
|--------------------|------|
| Superficie m       | 87.6 |
| Superficie netta m | 57.6 |
| Cantina m          | 13.5 |
| Balcone/Terrazza m | 24.4 |

## Numero superfici

|                     |   |
|---------------------|---|
| Bagni               | 1 |
| Balconi/Terrazze    | 1 |
| Camera giorno/notte | 3 |

## Arredo

|              |                  |
|--------------|------------------|
| Bagno        | Doccia           |
| Pavimento    | Piastrelle, Assi |
| Orientamento | Est, Sud         |

balcone/terrazza  
Posti macchina

| Tipo | Numero | Prezzo |
|------|--------|--------|
|------|--------|--------|

Garage

1

**Descrizione**

Con la Residence ANNA stiamo creando uno spazio abitativo di alta qualità e pieni di sole in un'ottima e tranquilla posizione in Via S. Antonio a Prato allo Stelvio.

Il nuovo edificio residenziale, con un totale di 12 unità abitative, 3 posti auto esterni e un garage, si estende su quattro livelli.

Ci saranno unità abitative con 3 e 4 camere da letto con ampi e soleggiati balconi, terrazze o giardini. Il progetto è coronato da 2 attici, ciascuno con 4 camere e ampie terrazze sul tetto.

Il complesso residenziale Anna viene costruito secondo CasaClima Nature A. La sua architettura moderna e i materiali da costruzione di alta qualità lo trasformeranno nella Sua casa dei sogni.

Il villaggio Prato allo Stelvio è molto attraente sia come residenza primaria che come seconda casa grazie alla sua posizione ideale, circondata da aree sciistiche ed escursionistiche. Farmacia, supermercati, medico, asilo, scuola primaria e secondaria, nonché strutture per la ristorazione e il tempo libero rendono il villaggio un centro di vita ideale.

L'appartamento 10 al piano superiore, esposto a sud-est, con una superficie di circa 58 m<sup>2</sup>, dispone di un balcone di circa 24 m<sup>2</sup>, una cantina di circa 14 m<sup>2</sup> e un posto auto in garage di circa 23 m<sup>2</sup>. L'appartamento può essere acquistato anche come seconda casa o appartamento per le vacanze a un costo aggiuntivo e le spese per l'esenzione non sono incluse nel prezzo d'acquisto. Sfruttate la Vostra casa nella soleggiata Val Venosta!

**Offerenti**

pk invest GmbH  
Kiefernainweg 62C  
Prad am Stilfserjoch

Cell.



+39 335 521 20 18

□