

# Grazioso trilocale al piano superiore - Residence Anna

## Dati di base

Tipologia dell'oggetto	Appartamento
Località	Prato allo Stelvio
Camere	3
Classe energetica	A
Superficie m	81.6
Stato	Nuovo
Anno di costruzione	2025
Stato	Primo ingresso
ID	IW97833





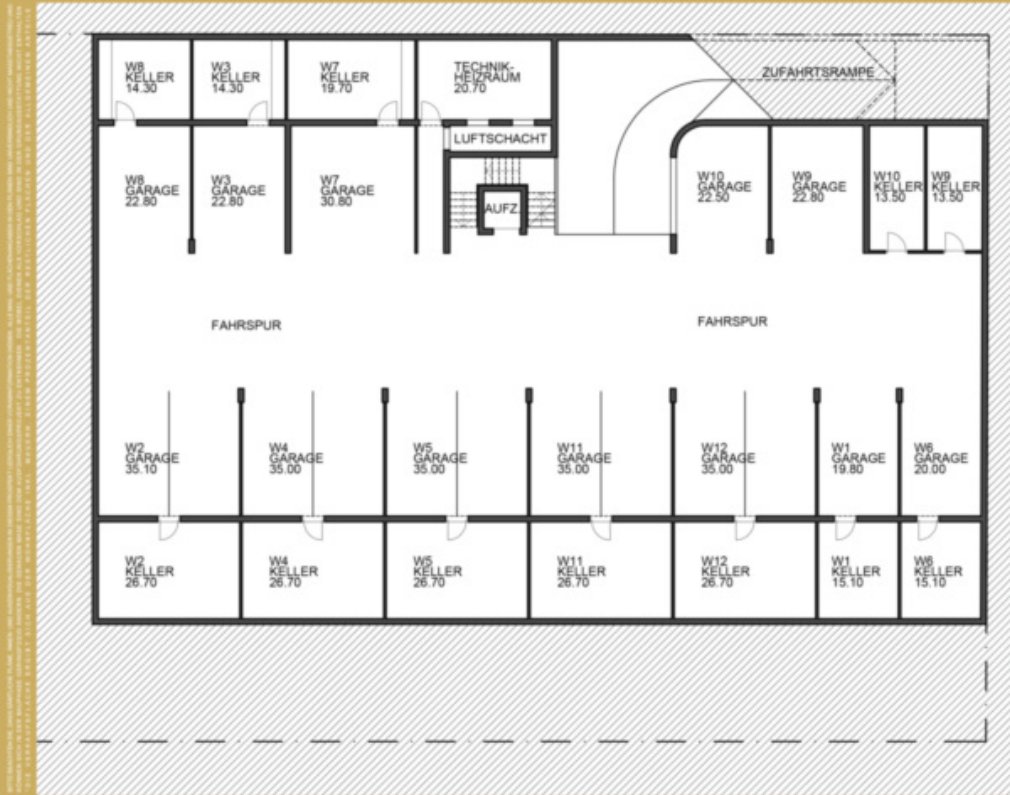








## WOHNANLAGE ANNA



UNTERGESCHOSS GRUNDRISS

PK INVEST

FÜR MEIN ZUHAUSE

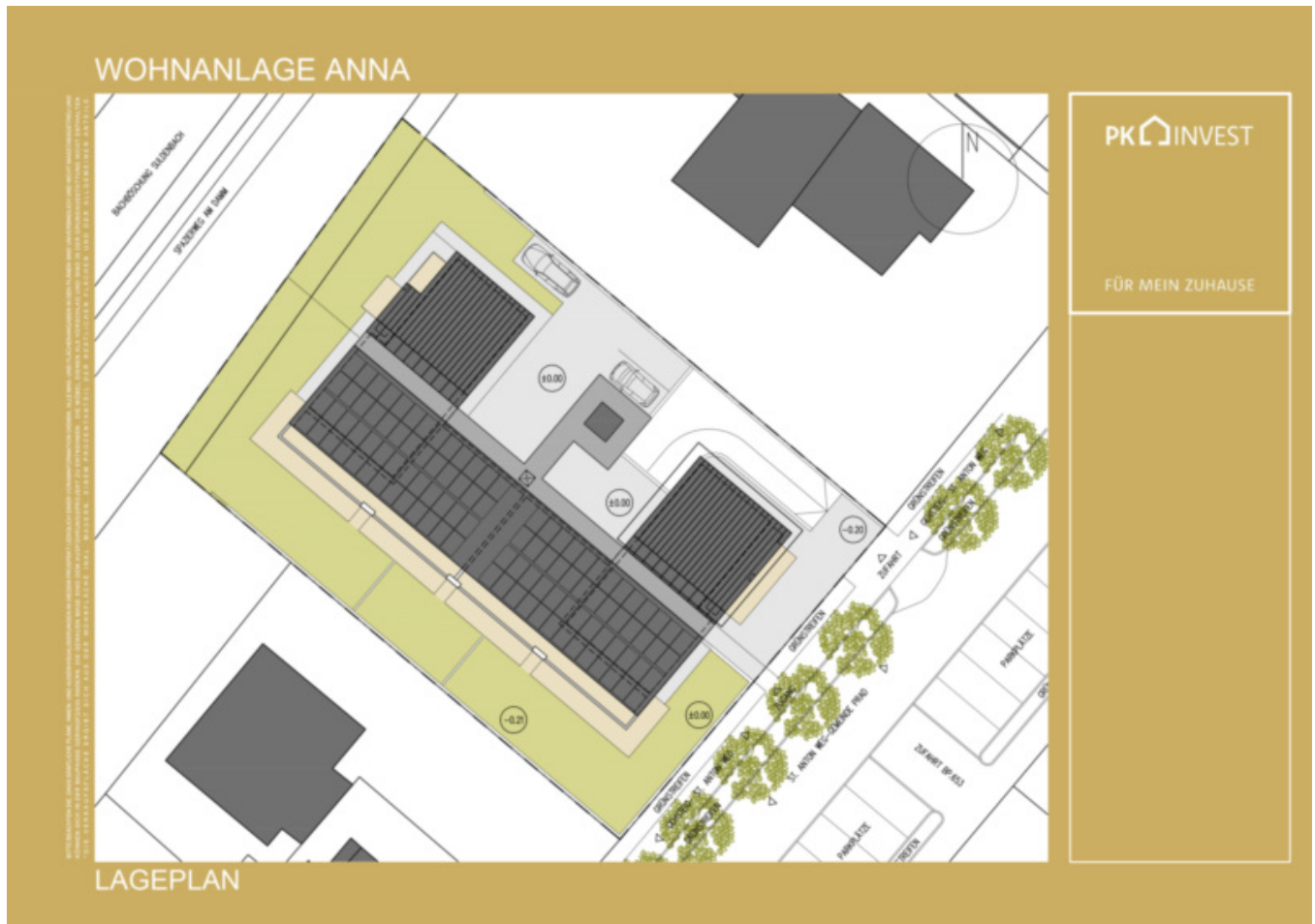


### NETTOFLÄCHEN UNTERGESCHOSS

#### KELLER UND GARAGE

W1: 15.10+19.80	34.90m <sup>2</sup>
W2: 26.70+35.10	61.80m <sup>2</sup>
W3: 14.30+22.80	37.10m <sup>2</sup>
W4: 26.70+35.00	61.70m <sup>2</sup>
W5: 26.70+35.00	61.70m <sup>2</sup>
W6: 15.10+20.00	35.10m <sup>2</sup>
W7: 19.70+30.80	50.50m <sup>2</sup>
W8: 14.30+22.80	37.10m <sup>2</sup>
W9: 13.50+22.50	36.00m <sup>2</sup>
W10: 13.50+22.50	36.00m <sup>2</sup>
W11: 26.70+35.00	61.70m <sup>2</sup>
W12: 26.70+35.00	61.70m <sup>2</sup>





## Superfici

Superficie m	81.6
Superficie netta m	54.5
Cantina m	13.5
Balcone/Terrazza m	20.1

## Numero superfici

Bagni	1
Balconi/Terrazze	1
Camera giorno/notte	3

## Arredo

Bagno	Doccia
Pavimento	Piastrelle, Assi
Orientamento balcone/terrazza	Est

## Tecnologia

Tipo di riscaldamento	A pavimento
-----------------------	-------------

Riscaldamento

Ascensore

Posti macchina

Teleriscaldamento

Ascensore

Tipo

Garage

Descrizione

Numero

1

Prezzo

Con la Residence ANNA stiamo creando uno spazio abitativo di alta qualità e pieni di sole in un'ottima e tranquilla posizione in Via S. Antonio a Prato allo Stelvio.

Il nuovo edificio residenziale, con un totale di 12 unità abitative, 3 posti auto esterni e un garage, si estende su quattro livelli.

Ci saranno unità abitative con 3 e 4 camere da letto con ampi e soleggiati balconi, terrazze o giardini. Il progetto è coronato da 2 attici, ciascuno con 4 camere e ampie terrazze sul tetto.

Il complesso residenziale Anna viene costruito secondo CasaClima Nature A. La sua architettura moderna e i materiali da costruzione di alta qualità lo trasformeranno nella Sua casa dei sogni.

Il villaggio Prato allo Stelvio è molto attraente sia come residenza primaria che come seconda casa grazie alla sua posizione ideale, circondata da aree sciistiche ed escursionistiche. Farmacia, supermercati, medico, asilo, scuola primaria e secondaria, nonché strutture per la ristorazione e il tempo libero rendono il villaggio un centro di vita ideale.

L'appartamento 9 al piano superiore, esposto a est e con una superficie di circa 55 m<sup>2</sup>, dispone di un balcone di circa 20 m<sup>2</sup>, di una cantina di circa 14 m<sup>2</sup> e di un posto auto in garage di circa 23 m<sup>2</sup>. L'appartamento può essere acquistato anche come seconda casa o appartamento per le vacanze a un costo aggiuntivo e le spese per l'esenzione non sono incluse nel prezzo di acquisto. Sfruttate la vostra casa nella soleggiata Val Venosta!

**Offerenti**

pk invest GmbH  
Kiefernainweg 62C



Prad am Stilfserjoch

Cell.  
+39 335 521 20 18

□