

# Elegante appartamento al piano superiore - Residence Anna

## Dati di base

Tipologia dell'oggetto	Appartamento
Località	Prato allo Stelvio
Camere	3
Classe energetica	A
Convenzionato	
Superficie m	83.7
Stato	Nuovo
Anno di costruzione	2025
Stato	Primo ingresso
ID	IW97832





## WOHNANLAGE ANNA

© 2015 Immoweb.it. Alle Rechte vorbehalten. Die hier abgebildeten Grundrisse sind nur als Orientierungshilfe zu verstehen. Die tatsächlichen Abmessungen sind den jeweiligen Grundrissen der jeweiligen Wohnung zu entnehmen. Die hier abgebildeten Grundrisse sind nur als Orientierungshilfe zu verstehen. Die tatsächlichen Abmessungen sind den jeweiligen Grundrissen der jeweiligen Wohnung zu entnehmen.



OBERGESCHOSS GRUNDRISS

PK INVEST

FÜR MEIN ZUHAUSE



VERKAUFSFLÄCHE:  
GESAMT 83.72m<sup>2</sup>

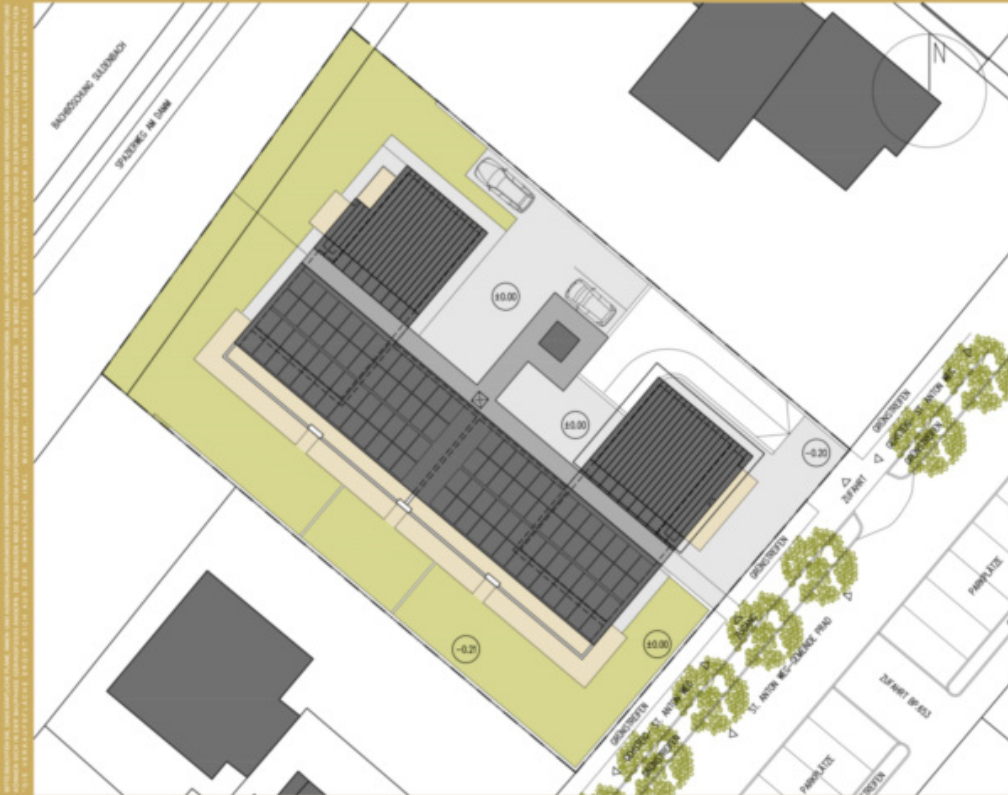
NETTOFLÄCHEN:  
 WOHNUNG 57.60m<sup>2</sup>  
 BALKON 16.30m<sup>2</sup>  
 KELLER 14.30m<sup>2</sup>  
 GARAGE 22.80m<sup>2</sup>

WOHNUNG 8





## WOHNANLAGE ANNA



LAGEPLAN

PK INVEST

FÜR MEIN ZUHAUSE







## Superfici

Superficie m	83.7
Superficie netta m	57.6
Cantina m	14.3
Balcone/Terrazza m	16.3

## Numero superfici

Bagni	1
Balconi/Terrazze	1
Camera giorno/notte	3

## Arredo

Bagno	Doccia
Pavimento	Piastrelle, Assi
Orientamento	Sud
balcone/terrazza	
Posti macchina	

---

Tipo	Numero	Prezzo
Garage	1	
<b>Descrizione</b>		

Il complesso residenziale Anna sta sorgendo in un'ottima e tranquilla posizione vicino al centro di Prato allo Stelvio. Le unità abitative luminose e inondate di luce, con ampie finestre e terrazze con vista sulle montagne, nonché la posizione, conferiscono a questo complesso residenziale un tocco speciale e unico. La struttura a forma di U consente alle unità residenziali di essere esposte a est, sud e ovest. L'esclusivo progetto residenziale sarà costruito secondo lo standard di casa clima "A-NATURE" e con una costruzione solida. La combinazione di un involucro edilizio sofisticato e di servizi edilizi efficienti e innovativi consentirà di mantenere il consumo energetico molto basso.

L'appartamento 8 al piano superiore è esposto a sud e ha una superficie di circa 58 m , una terrazza di circa 16 m , una cantina di circa 14 m e un posto auto in garage di circa 23 m . L'appartamento è convenzionato e quindi riservato ai residenti in Alto Adige.

## Offerenti



pk invest GmbH  
Kiefernainweg 62C  
Prad am Stilfserjoch

Cell.  
+39 335 521 20 18

□