

# Quadrilocale con giardino e orientamento sud-ovest

## Dati di base

Tipologia dell'oggetto	Appartamento / Piano terra
Località	Prato allo Stelvio
Camere	4
Classe energetica	A
Convenzionato	
Superficie m	146.7
Stato	Nuovo
Anno di costruzione	2025
Stato	Primo ingresso
ID	IW97828











## WOHNANLAGE ANNA

© 2015 IMMOWEB. ALLE RECHTE VORBEHALTEN. DIESE ZEICHNUNG IST NUR ZUR VERanschaulICHUNG DIESER WOHNANLAGE. SIE DÜRFEN NICHT FÜR ANDERE ZWECKE NUTZT WERDEN. FÜR WEITERE INFORMATIONEN KONTAKTIEREN SIE UNS.



ERDGESCHOSS GRUNDRISS

PK INVEST

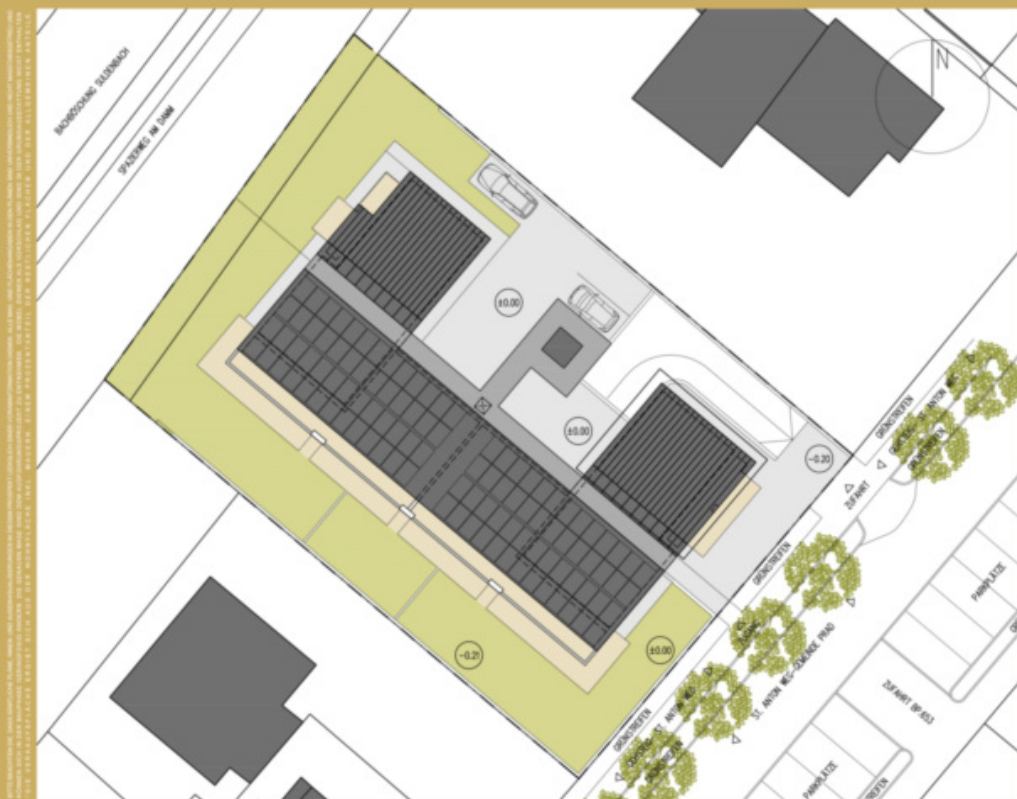
FÜR MEIN ZUHAUSE



VERKAUFSFLÄCHE:	
GESAMT	146.65m <sup>2</sup>
NETTOFLÄCHEN:	
WOHNUNG	90.10m <sup>2</sup>
TERRASSE	38.50m <sup>2</sup>
GRÜN- FREIFLÄCHEN	158.00m <sup>2</sup>
KELLER	26.70m <sup>2</sup>
GARAGE	35.00m <sup>2</sup>

WOHNUNG 4

## WOHNANLAGE ANNA

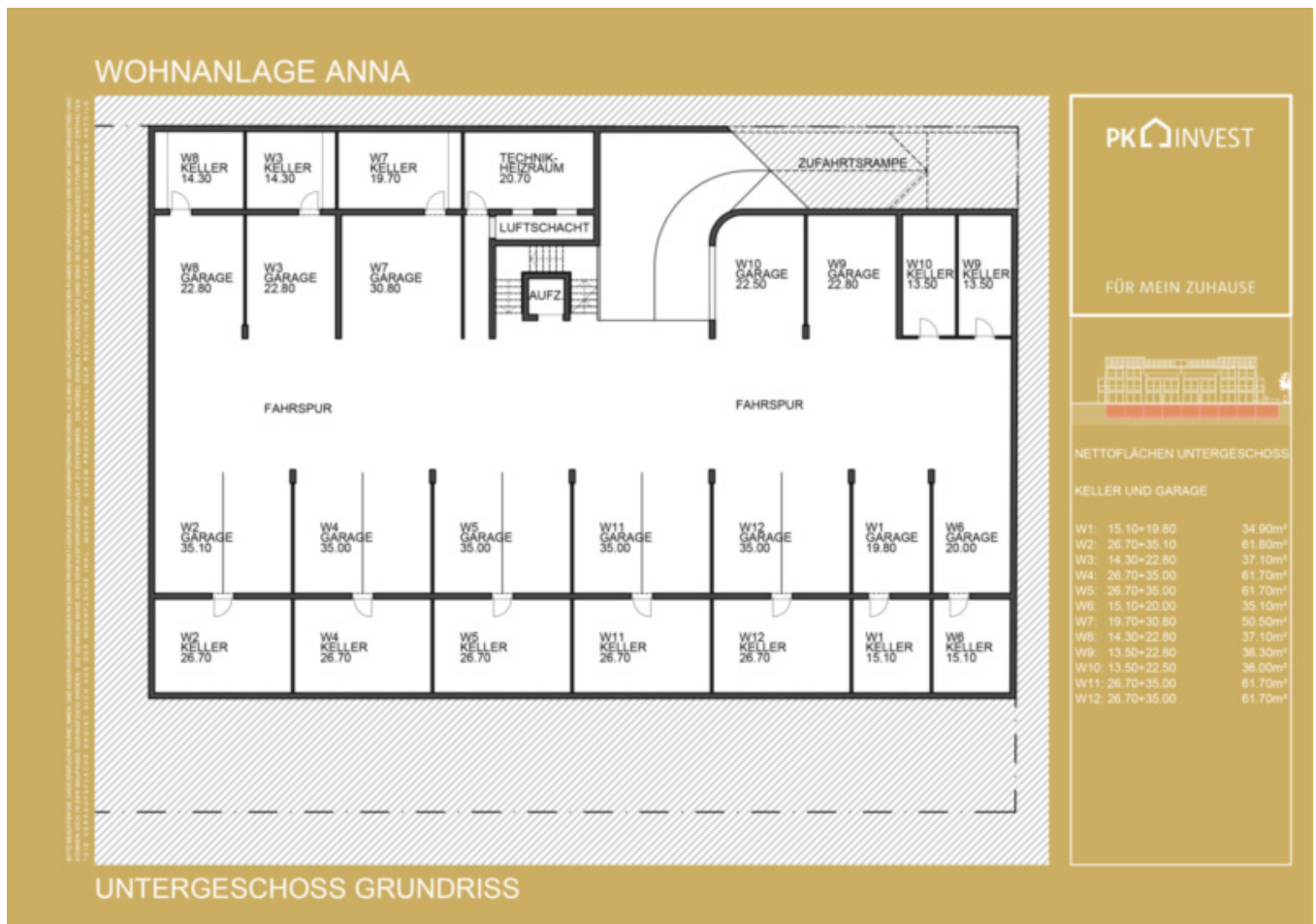


LAGEPLAN

PK INVEST

FÜR MEIN ZUHAUSE





## Superfici

Superficie m	146.7
Superficie netta m	90.1
Giardino m	158.0
Cantina m	26.7
Balcone/Terrazza m	38.5

## Numero superfici

Bagni	1
WC sep.	1
Balconi/Terrazze	1
Camera giorno/notte	4

## Arredo

Bagno	Doccia, Finestra
Orientamento	Sud

balcone/terrazza

Posti macchina

Tipo	Numero	Prezzo
------	--------	--------

---

Garage 2  
Descrizione

Il complesso residenziale Anna sta sorgendo in un'ottima e tranquilla posizione vicino al centro di Prato allo Stelvio. Le unità abitative luminose e inondate di luce, con ampie finestre e terrazze con vista sulle montagne, nonché la posizione, conferiscono a questo complesso residenziale un tocco speciale e unico. La struttura a forma di U consente alle unità residenziali di essere esposte a est, sud e ovest. L'esclusivo progetto residenziale sarà costruito secondo lo standard di casa clima "A-NATURE" e con una costruzione solida. La combinazione di un involucro edilizio sofisticato e di servizi edilizi efficienti e innovativi consentirà di mantenere il consumo energetico molto basso.

L'appartamento 4 al piano terra è rivolto a sud e a ovest e ha una superficie di circa 90 m<sup>2</sup>. Il giardino misura circa 158 m<sup>2</sup> e la terrazza circa 39 m<sup>2</sup>. Al piano interrato si trova un garage doppio di circa 35 m<sup>2</sup> con una cantina di circa 27 m<sup>2</sup> di fronte. L'appartamento è convenzionato e quindi riservato ai residenti in Alto Adige.

## Offerenti



pk invest GmbH  
Kiefernainweg 62C  
Prad am Stilfserjoch

Cell.  
+39 335 521 20 18

□