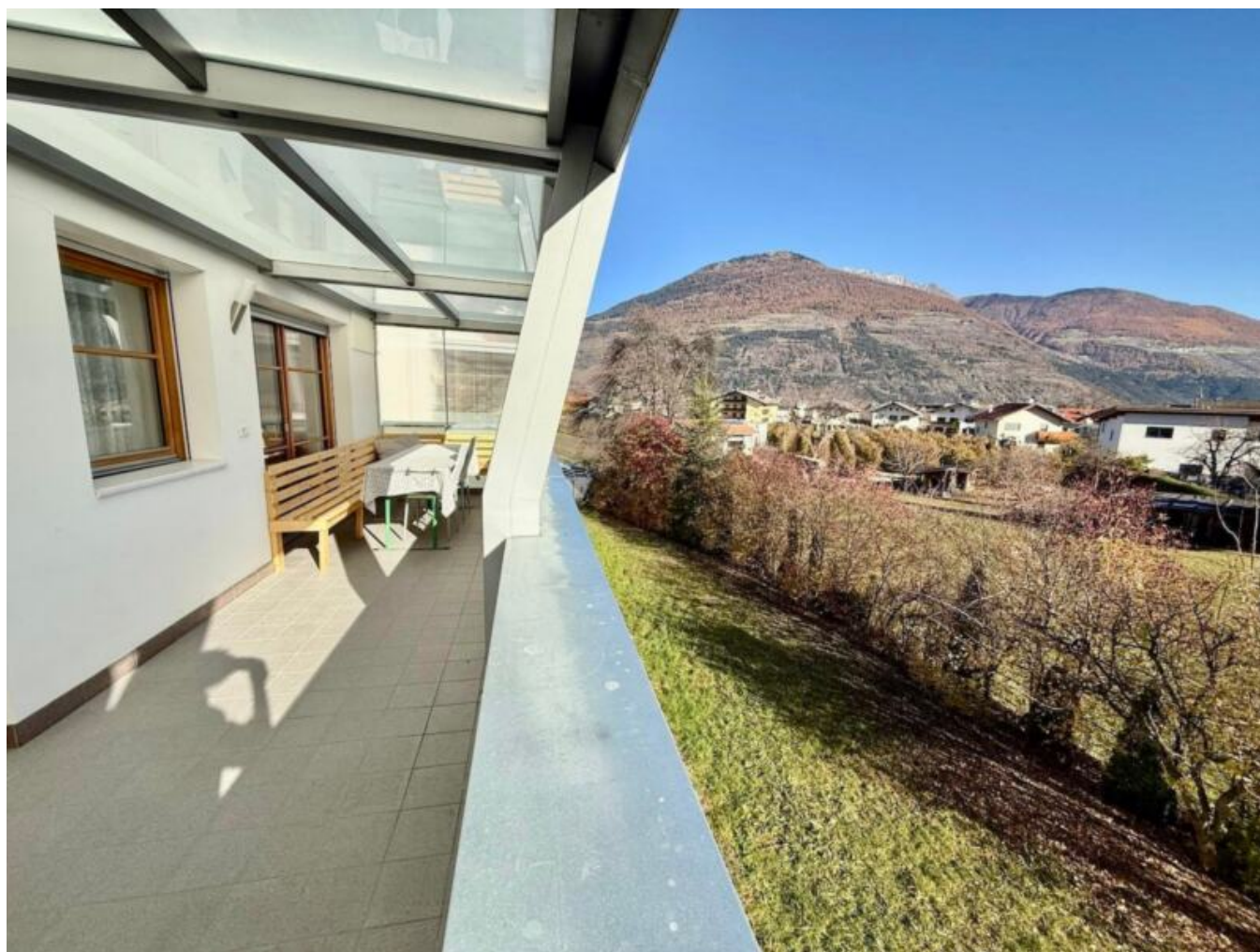


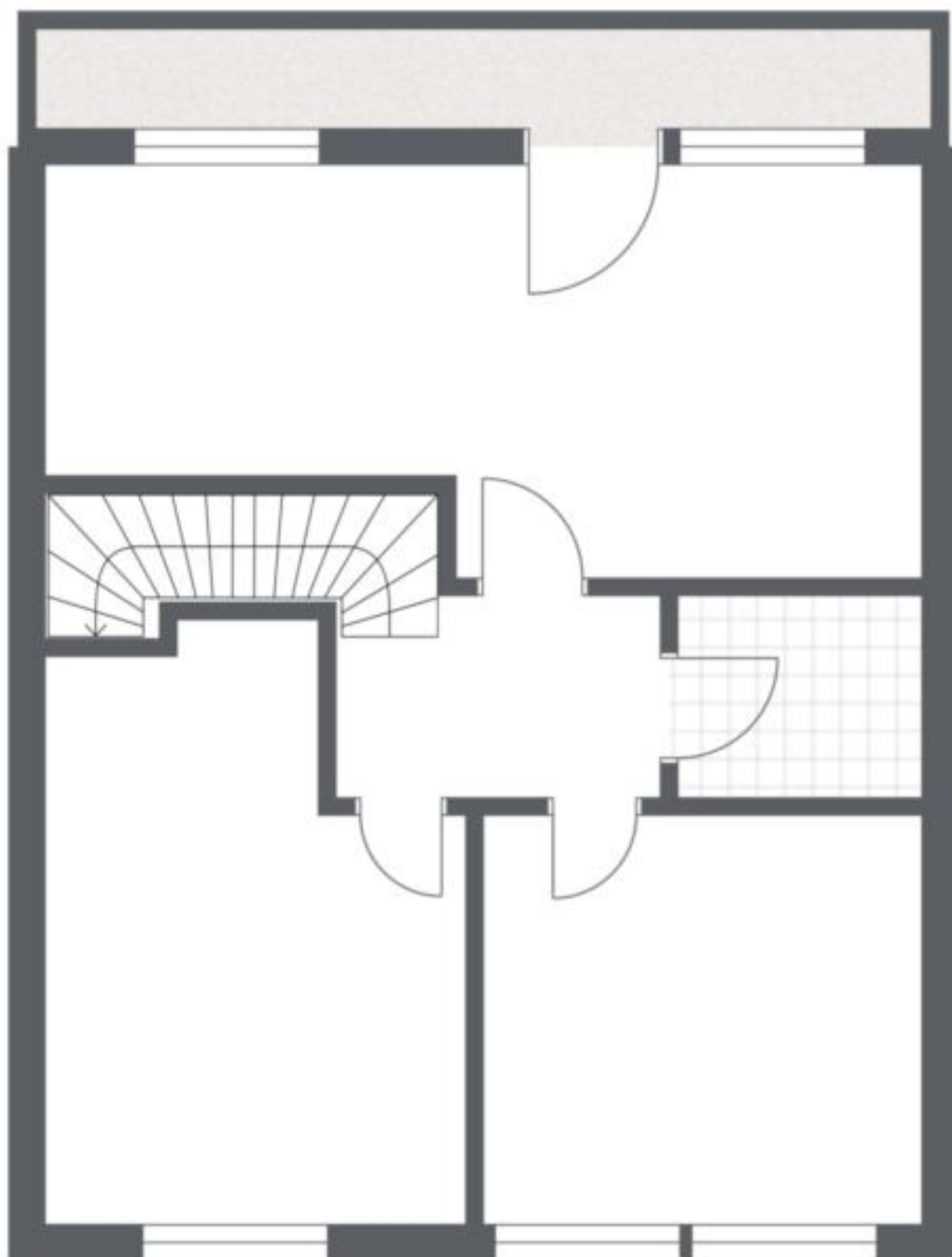
# Appartamento duplex a Prato allo Stelvio – Spazioso appartamento in centro

## Dati di base

Tipologia dell'oggetto	Appartamento
Località	Prato allo Stelvio
Camere	5
Piano	0
Prezzo d'acquisto	560'000 €
Superficie m	160.0
Anno di costruzione	2005
ID	IW108050



























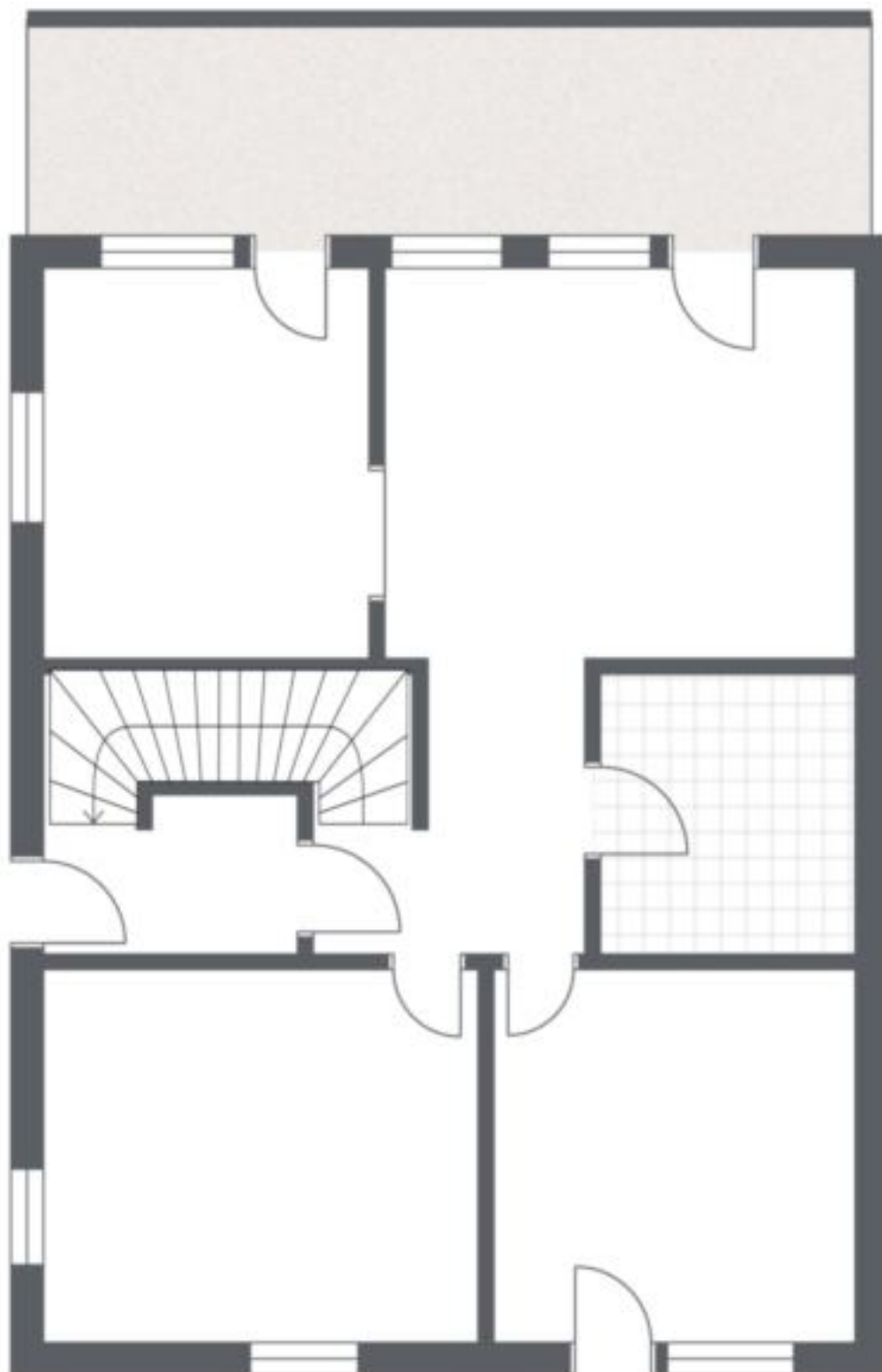












## Dettagli

Prezzo d'acquisto	560'000 €
Superficie m	160.0
Superficie netta m	135.0
Bagni	2
Camera giorno/notte	4

## Arredo

Munito di cantina	Sì
-------------------	----

## Descrizione

Questo spazioso appartamento duplex con circa 161 m di superficie abitabile è in vendita nel cuore di Prato allo Stelvio.

L'appartamento si sviluppa su due livelli e offre ampi spazi per la vita familiare, oltre a opzioni di utilizzo flessibili. L'immobile dispone di diverse camere da letto, due cucine, due bagni e ampi spazi esterni con balconi. La netta separazione delle zone giorno è particolarmente apprezzata, creando spazi privati per genitori e figli.

Completano l'offerta una cantina, un orto privato di circa 40 mq e un garage (supplemento di € 25.000).

Il riscaldamento è garantito dal teleriscaldamento; i costi di gestione annuali ammontano a circa 1.800 €.

Grazie alla sua posizione centrale, scuole, asili, negozi e attività per il tempo libero sono tutti facilmente raggiungibili a piedi. Allo stesso tempo, le montagne circostanti, che circondano il Parco Nazionale dello Stelvio, offrono condizioni ideali per attività all'aria aperta, tutto l'anno. Una casa con spazio, comfort e qualità della vita: perfetta per le famiglie che desiderano coniugare la vita in centro con la natura.

## Offerenti



Seeber Immobilien s.r.l.  
Via dei portici 70  
39100 Bolzano

Tel.  
+39/339/8281766

Cell.  
+39/340/3806901

