

Trilocale nuovo con balcone e due bagni

Dati di base

Tipologia dell'oggetto	Appartamento / Piano
Località	Prato allo Stelvio
Camere	3
Piano	1
Prezzo d'acquisto	350'000 €
Superficie m	98.1
Anno di costruzione	2025
Stato	Come nuovo
ID	IW104695











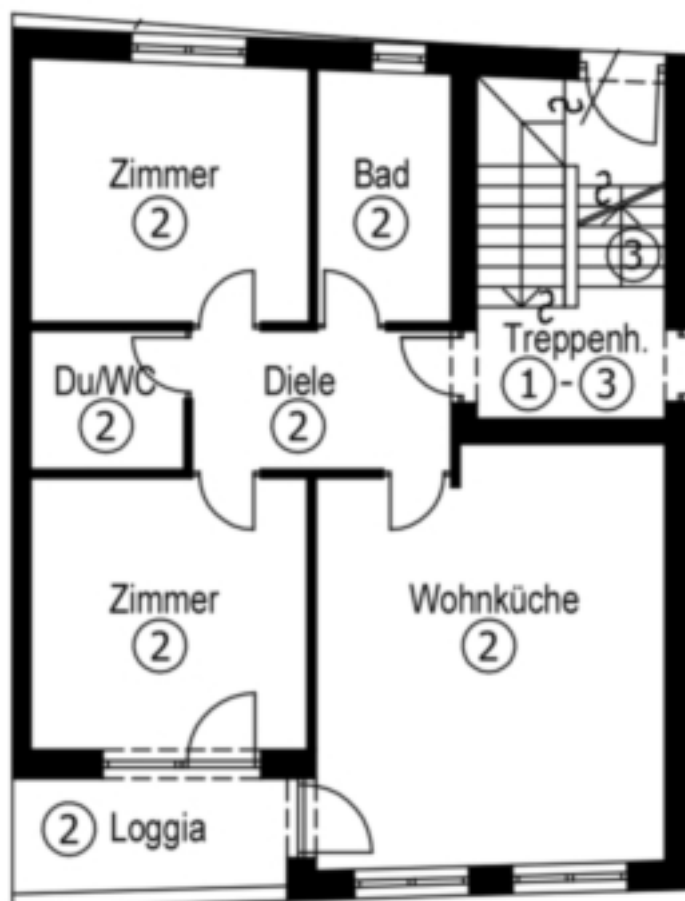


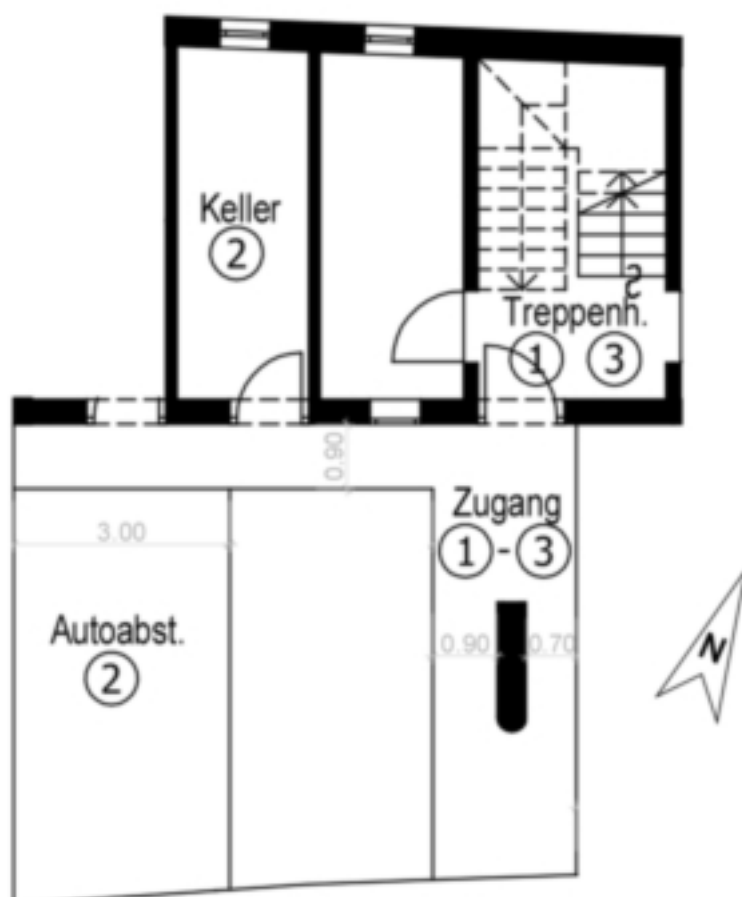












Prezzi

Prezzo d'acquisto
Superfici

350'000 €

Superficie m	98.1
Superficie netta m	74.0
Cantina m	8.9
Balcone/Terrazza m	5.9

Numero superfici

Camere da letto	2
Bagni	2

Arredo

Ammobiliato	Semi ammobiliato
Tipo di riscaldamento	A pavimento
Riscaldamento	Teleriscaldamento
Munito di cantina	Sì

Descrizione

Al primo piano di questo moderno edificio di nuova costruzione si trova un appartamento trilocale luminoso e dal design elegante, perfetto per coppie, piccole famiglie o come residenza per le vacanze. Il layout spazioso comprende un'ampia zona giorno open space con soggiorno e zona pranzo, due camere da letto e due bagni confortevoli. Le ampie finestre regalano tanta luce naturale e creano un'atmosfera abitativa accogliente.

Materiali di alta qualità e una costruzione energeticamente efficiente garantiscono un comfort duraturo nel tempo. L'appartamento dispone inoltre di una cantina privata. Un posto auto coperto può essere acquistato separatamente al prezzo di 25.000 €.

In caso di acquisto come prima casa, è possibile detrarre fiscalmente fino a 48.000 € di costi di costruzione in 10 anni. Per la seconda casa, la detrazione possibile arriva fino a 34.560 € nello stesso periodo – un beneficio che aumenta l'attrattiva dell'immobile.

La posizione centrale ma tranquilla a Prato allo Stelvio assicura un'eccellente connessione con tutti i servizi e con la natura. Negozi, ristoranti e attività per il tempo libero sono facilmente raggiungibili a piedi.

Offerenti

Castellenum
Via Tratten 7
39042 Bressanone

Tel.
0472201250

