

# Ora: Capannone con uffici

## Dati di base

Tipologia dell'oggetto	Artigianato/Industriale / Capannone
Località	Ora
Classe energetica	G
Superficie m	2371.4
Stato	Non nuovo
Stato	Curato
ID	IW60879



Lifandi 



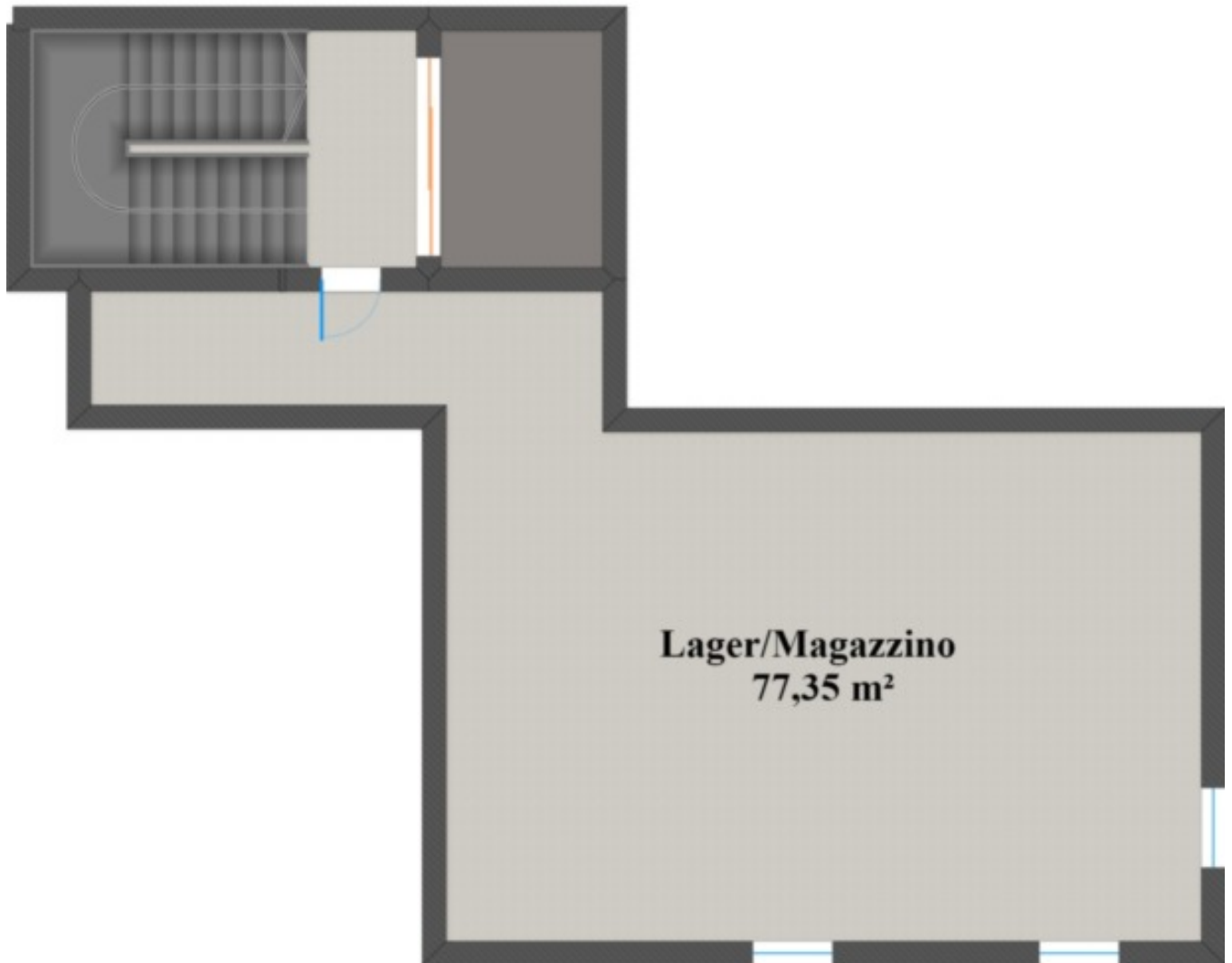






**ERDGESCHOSS/PIANO TERRA**

## ZWISCHENSTOCK/PIANO INTERMEDIO



**1. STOCK/1° PIANO**



**2. STOCK/2° PIANO**

**UNTERGESCHOSS/PIANO INTERRATO****Dettagli**

Superficie m

2371.4

Superficie netta m 1924.6  
Superficie non edificata m 530.0

## Arredo

Ammobiliato Semi ammobiliato  
Ascensore Ascensore, Montacarichi

## Descrizione

Rif. J081

In vendita abbiamo una struttura industriale con 4 magazzini/depositi con in media 3 m di altezza ciascuno e 12 spaziosi uffici. L'immobile si sviluppa su 4 piani e dispone inoltre di un cortile di ca. 530,00 mq sul quale é possibile l'utilizzo di parcheggi per auto o container. Disponibile da subito!

Sup. commerciale: ca. 2371,40 mq

Sup. netta: ca. 1924,55 mq

Cortile: ca. 530,00 mq

Uffici: 12

Piani: 4

Riscaldamento: Autonomo

Consegna: Da subito

Prezzo su richiesta

Per ulteriori informazioni:

Agenzia LIFANDI Egna

JOHANNA PERNTER

office2@lifandi.it

0471/812760

## Offerenti



Lifandi Immobiliari  
Via della Mendola 34/a  
39100 Bolzano

Tel.  
0471934876

Fax.  
0471504675

□