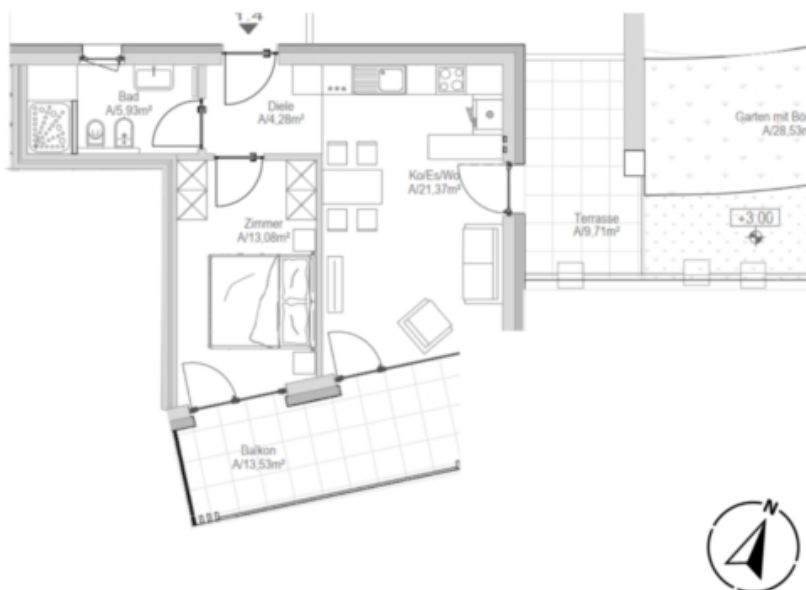


Nova Levante, Nuova costruzione: Bilocale con giardino e garage

Dati di base

Tipologia dell'oggetto	Appartamento
Località	Nova Levante
Camere	2
Piano	1
Prezzo d'acquisto	Prezzo a richiesta
Superficie m	77.0
Anno di costruzione	2022
ID	IW87563





1.Stock - Primo piano
WH / APP 1.4

2-Zimmerwohnung - Bilocale

Handelsfläche/ sup. commerciale	76,41 m ²
Nettofläche/ sup. netta	44,66 m ²
Garten/ giardino	54,55 m ²
Terrasse/ terrazza	9,71 m ²
Balkon/ balcone	13,53 m ²
Keller/ cantina	8,91 m ²
Garage	18,85 m ²
Konventioniert/ convenzionato	Ja/ si
PREIS/ PREZZO	<u>auf Anfrage/</u> <u>su richiesta</u>

Prezzi

Prezzo d'acquisto
Superfici

Superficie m	77.0
Superficie netta m	44.7
Giardino m	54.6
Balcone/Terrazza m	13.5

Numero superfici

Camere da letto	1
Bagni	1
Camera giorno/notte	1
Posti macchina	1

Arredo

Bagno	Doccia, Finestra
Pavimento	Piastrelle, Parquet
Tipo di riscaldamento	Centralizzato, A pavimento
Riscaldamento	Teleriscaldamento
Munito di cantina	Sì

Descrizione

N. rif.: D077

Il complesso residenziale Residence "Noue" è situato in posizione centrale e tuttavia lontano dalla strada principale – quindi in una posizione ottimale, tranquilla e soleggiata. La proprietà è composta da 2 edifici, che garantiscono un'ottima vista e illuminazione di ogni singolo

appartamento grazie alla loro altezza sfalsata; inoltre, questo permette agli appartamenti di avere la massima privacy possibile.

Tutti gli appartamenti hanno balconi o terrazze coperte spaziose e luminose e sono esposti a sud.

Il bilocale si trova al primo piano ed è composto da ingresso, soggiorno con cucina, camera da letto, bagno finestrato, balcone, terrazza e giardino privato.

Cantina incluso

Garage extra

Consegna chiavi in mano con fine 2024 / inizio 2025

Classe energetica CasaClima A Nature

Offerenti



Home Immobiliare Srl

Via Merano 94a

39100 Bolzano

Tel.

0471 058 600

