

Proprietà commerciale nella zona industriale

Dati di base

Tipologia dell'oggetto	Artigianato/Industriale
Località	Naz
Prezzo d'acquisto	Prezzo a richiesta
Superficie m	1200.0
ID	IW93594













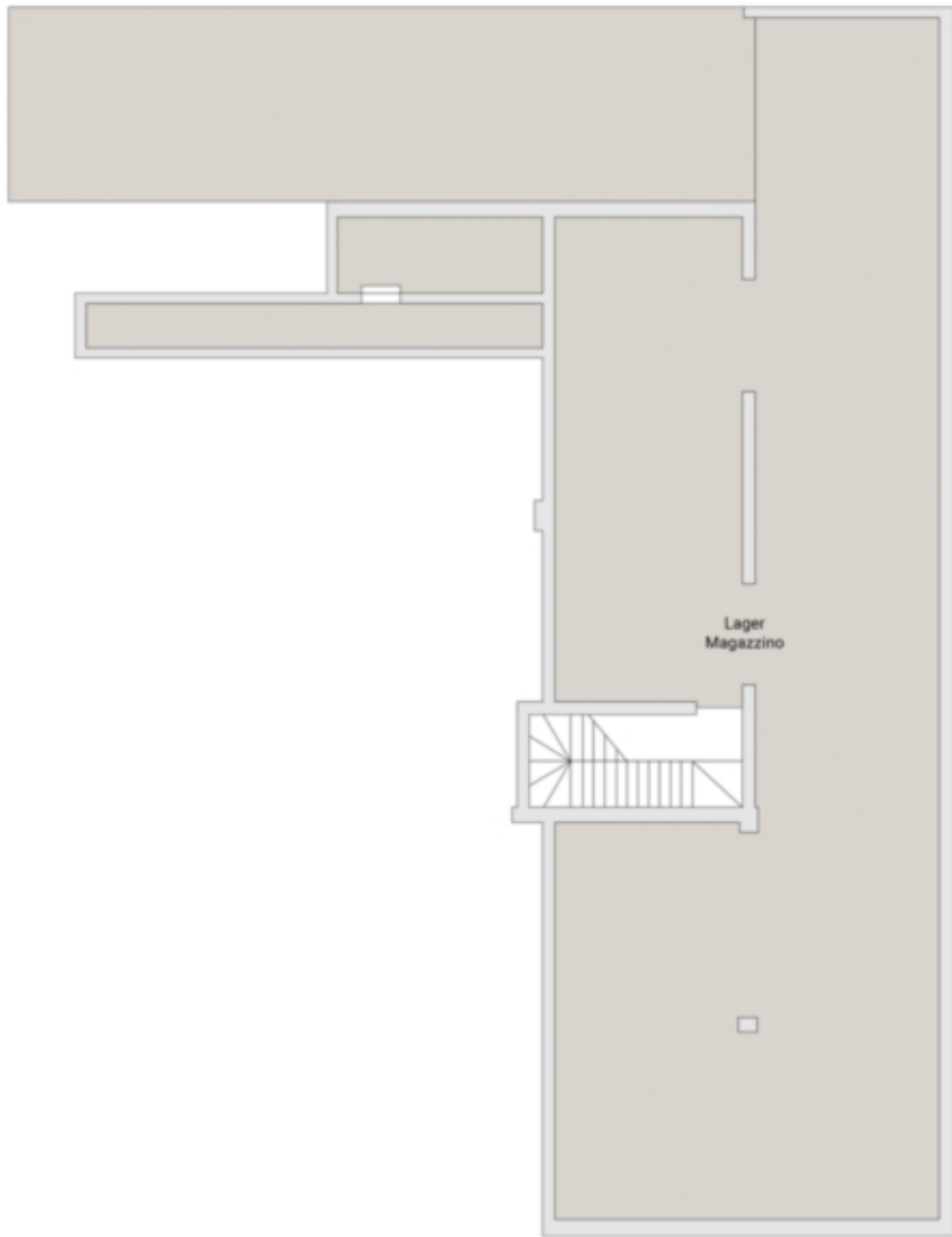


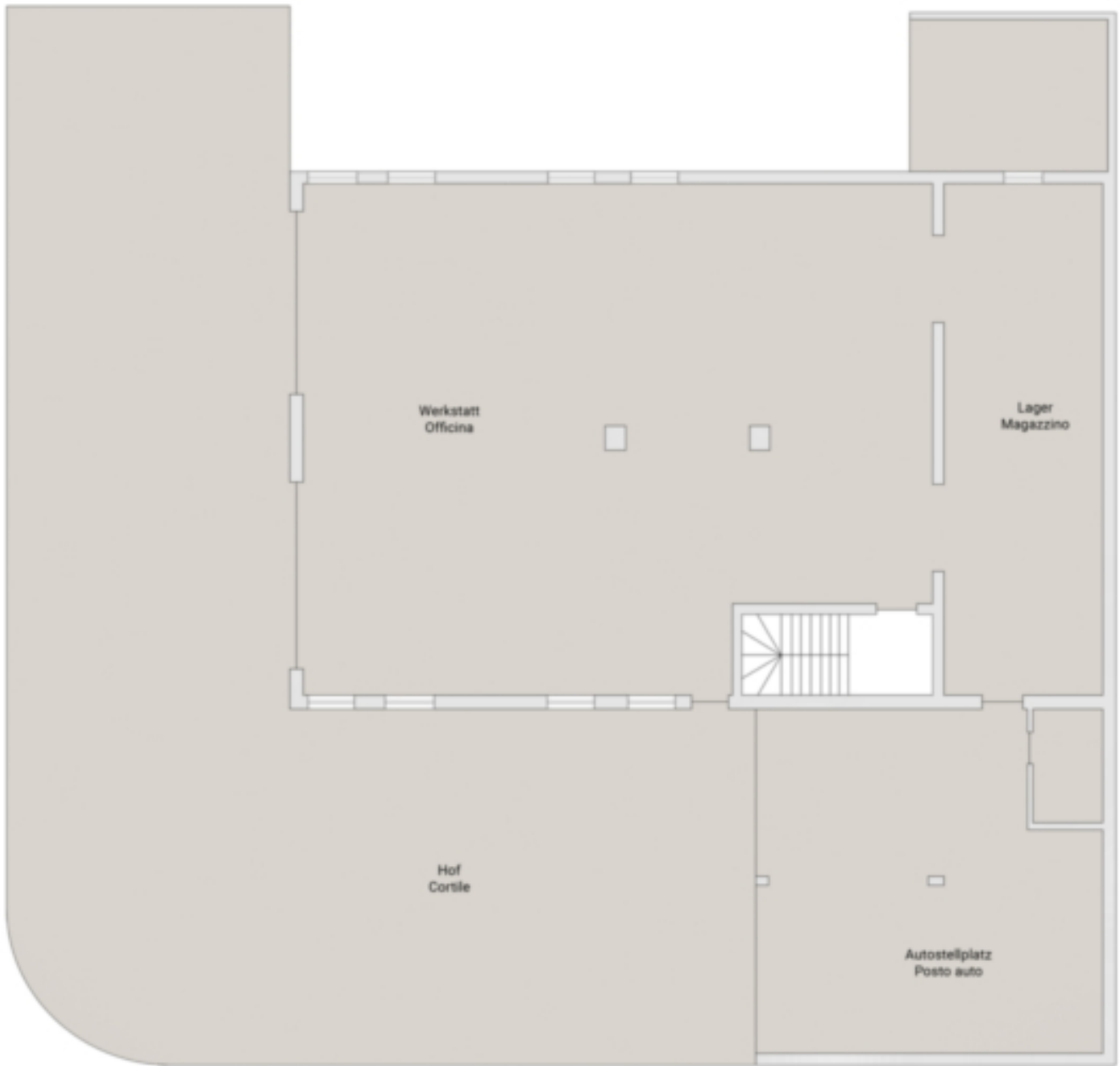


















Dettagli

Prezzo d'acquisto

Prezzo a richiesta

Superficie m	1200.0
Superficie netta m	1200.0

Arredo

Altezza locali	5.5
----------------	-----

Descrizione

L'immobile si trova nella zona industriale „Förche“ a Sciaves e consiste in un capannone, diversi magazzini, un ufficio e un appartamento.

La proprietà ha una superficie commerciale di circa 1.200mq e il capannone ha un'altezza di 5,50m.

Offerenti



Castellatum
Via Tratten 7
39042 Bressanone

Tel.
0472201250

□