

B1.2 - Bilocale con terrazza e giardino

Dati di base

Tipologia dell'oggetto	Appartamento / Piano
Località	Naz
Via, N°	Weg zur Platte 17
Camere	2
Piano	0
Prezzo d'acquisto	370'000 €
Superficie m	75.4
Anno di costruzione	2022
ID	IW96150

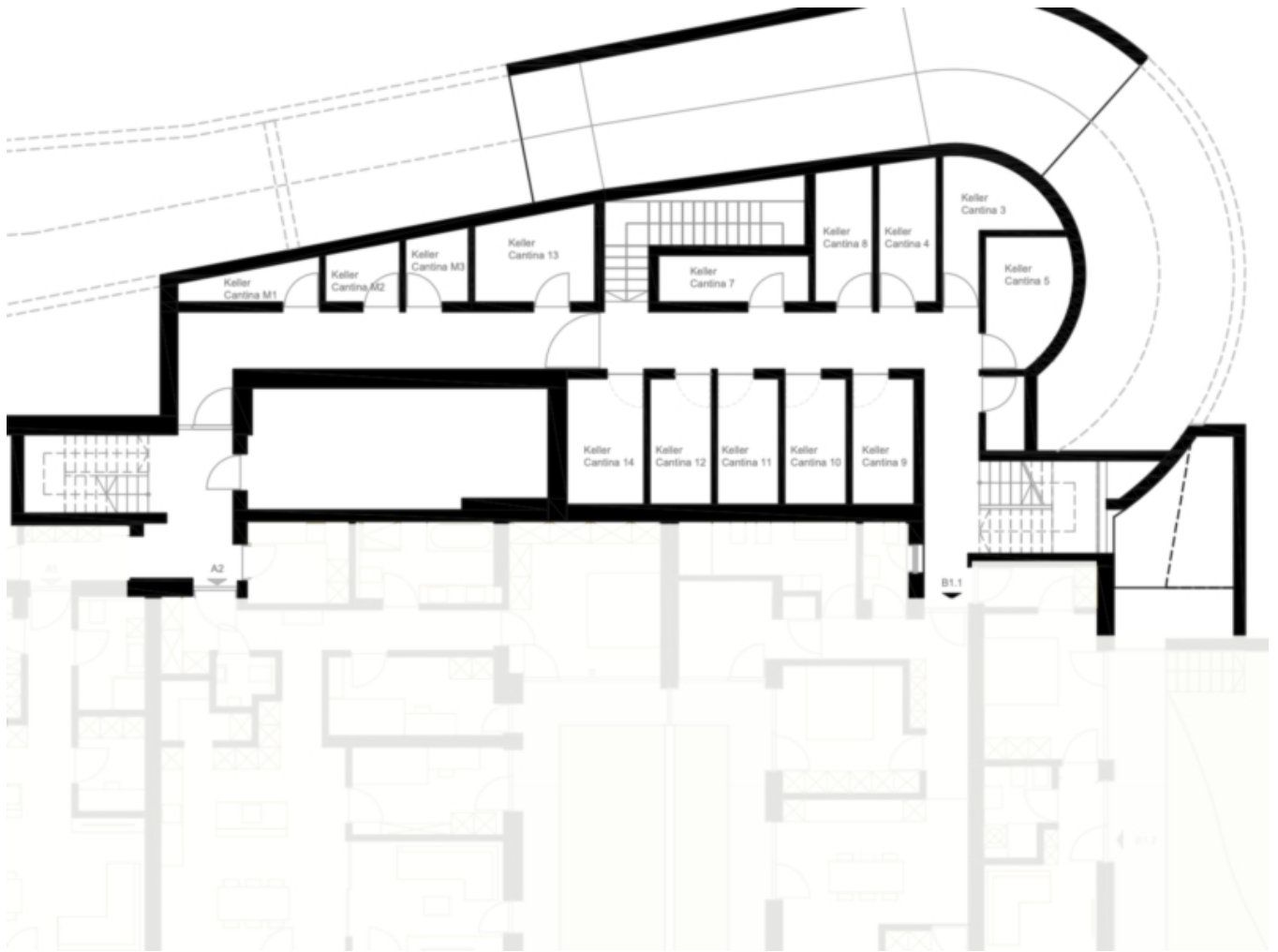


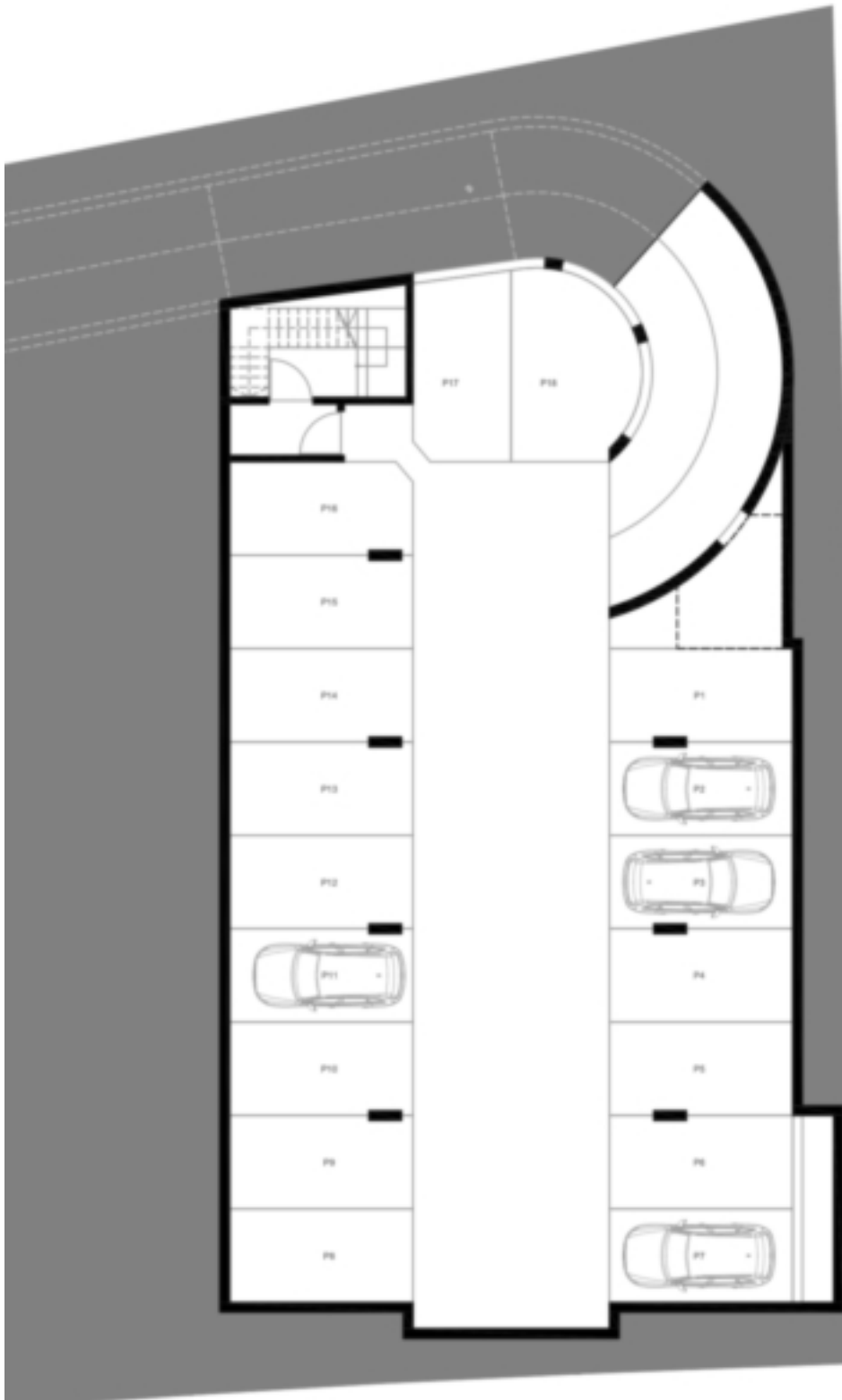












Prezzi

Prezzo d'acquisto 370'000 €

Superfici

Superficie m	75.4
Superficie netta m	41.9
Giardino m	107.0
Cantina m	5.6
Balcone/Terrazza m	29.1

Numero superfici

Camere da letto	1
Bagni	1

Arredo

Usa giardino	
Tipo di riscaldamento	A pavimento
Riscaldamento	Teleriscaldamento
Munito di cantina	Sì

Descrizione

Questo bilocale si trova al piano terra (Casa B) ed è composto da una cucina abitabile, una camera da letto, un bagno, una terrazza con giardino e una cantina.

L'appartamento è convenzionato e quindi non può essere utilizzata come appartamento per le vacanze. Un posto auto in garage è disponibile separatamente (€ 25.000).

Nella soleggiata Rasa, a breve distanza da Bressanone, stanno sorgendo in una posizione attraente: i bellissimi „Raia Appartements“,

Circondato da meleti, vigneti e boschi, il pittoresco paesino offre non solo vicinanza alla città, ma anche facile accessibilità, tranquillità e accoglienza.

Gli appartamenti Raia, al sud del paese, sono composti da due edifici. Nel primo edificio (Casa A), 8 moderni appartamenti di qualità di nuova costruzione saranno realizzati nel corso di un'ampia ristrutturazione. Inoltre, verrà costruito un nuovo edificio (Casa B) con un parcheggio sotterraneo e 3 appartamenti spaziosi.

Gli appartamenti sono caratterizzati da un design moderno e senza tempo di alta qualità costruttiva. Le ampie finestre garantiscono ambienti luminosi e un comfort abitativo di prima classe. Le unità saranno consegnate pronte per essere occupate, con pavimenti di alta qualità, finestre panoramiche a tutta altezza con triplo vetro insonorizzato e squisiti arredi da bagno in base alle vostre preferenze.

Offerenti



Castellatum
Via Tratten 7
39042 Bressanone

Tel.
0472201250

