

# ALPINE LIVING LUXURY - ESCLUSIVO APPARTAMENTO DI NUOVA COSTRUZIONE

## Dati di base

Tipologia dell'oggetto	Appartamento / Piano
Località	Moso in Passiria
Camere	3
Piano	1
Prezzo d'acquisto	544'700 €
Superficie netta m	52.9
ID	IW107522







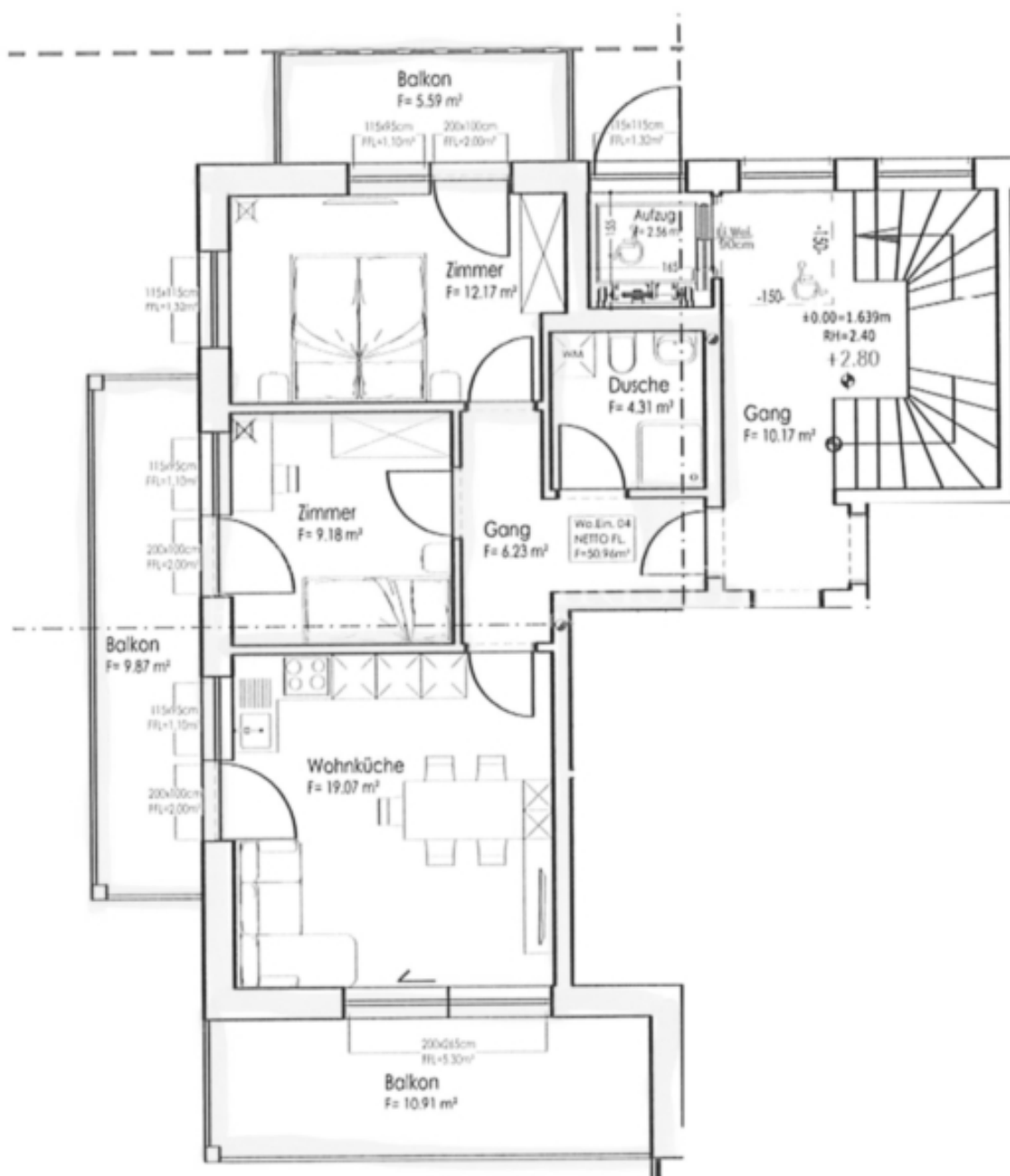












Dettagli

Prezzo d'acquisto

544'700 €

---

Superficie netta m	52.9
Camere da letto	2
Bagni	1

## Arredo

Tipo di riscaldamento	A pavimento
Riscaldamento	Teleriscaldamento
Ascensore	Ascensore
TV/SAT/cavo	

## Descrizione

Questo esclusivo appartamento di nuova costruzione al 1° piano combina il massimo comfort abitativo con uno stile di vita alpino e offre il rifugio ideale per chi vuole evadere dalla vita quotidiana. Immerso in un contesto da sogno fatto di paesaggi invernali innevati e ampi paradisi escursionistici e naturali, l'appartamento è perfetto come seconda casa per chi cerca il relax e per gli amanti della natura.

L'appartamento ha una superficie lorda di circa 65,21 m<sup>2</sup> e tre balconi di circa 26,37 m<sup>2</sup>, che invitano a trascorrere ore rilassanti all'aperto, sia dopo una giornata di sci nel Paese delle Meraviglie invernali che dopo una lunga escursione sulle montagne circostanti. Un vano cantina di circa 6,8 m<sup>2</sup> è incluso nel prezzo di acquisto e offre ulteriore spazio di archiviazione.

Caratteristiche di alta qualità come il pavimento in rovere pregiato, il riscaldamento a pavimento tramite teleriscaldamento, la porta blindata, le finestre in legno-alluminio con triplo vetro e l'ascensore sottolineano l'elevato standard abitativo e garantiscono un ambiente confortevole tutto l'anno.

Che si tratti di un rifugio elegante per rilassanti fine settimana, di una seconda casa alpina o di un investimento stabile, questo appartamento combina natura, tranquillità e qualità ai massimi livelli.

### Prezzi dei garage:

- Garage singolo: € 30.000
- Garage doppio: € 60.000

## Offerenti





Via Leonardo da Vinci 9  
39012 Merano

Tel.  
+39/0473/236613

