

Complesso residenziale "Jasmin" a Egna - vendita diretta dal costruttore

Dati di base

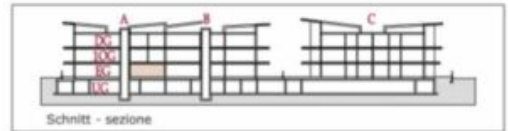
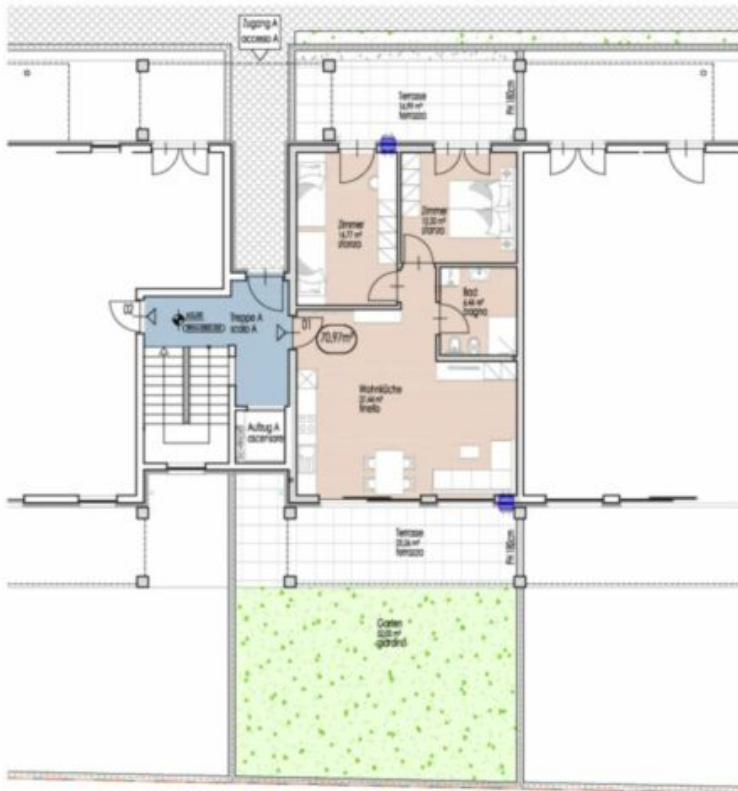
Tipologia dell'oggetto	Appartamento
Località	Montagna
Via, N°	Romstraße
Camere	3
Classe energetica	A
Superficie netta m	77.7
Stato	Nuovo
Anno di costruzione	2024
Stato	Primo ingresso
ID	IW88499



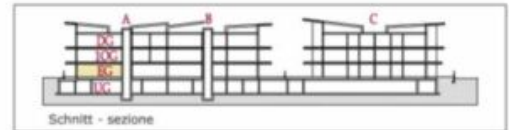
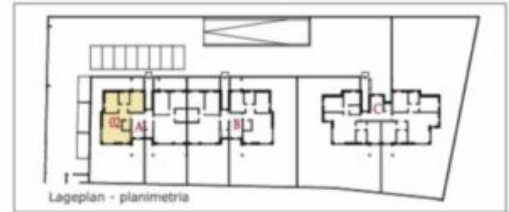






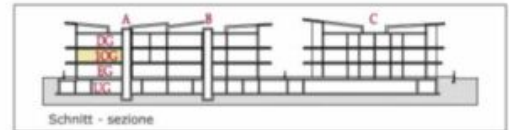
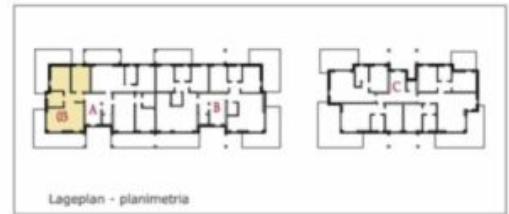


Wohnanlage		Complesso residenziale	
"Jasmin"			
Neumarkt - Egna			
EG - PT 1:100			
Beschreibung descrizione	Klimahaus casa clima "A-Nature"		
Beschreibung descrizione	Nutzfläche superficie netta	Verkaufsfläche sup. vendita	
Wohnung appartamento n°	01	70,97 m ²	112,74 m ²



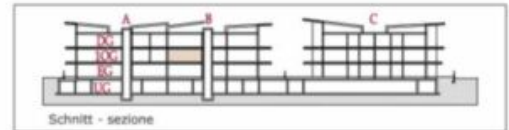
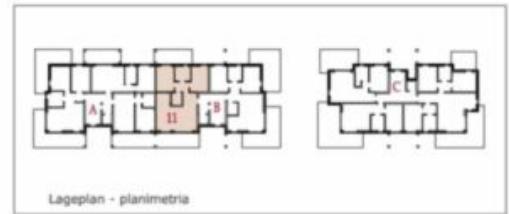
Wohnanlage	Complesso residenziale
"Jasmin"	
Neumarkt - Egna	
EG - PT 1:100	IMMOBILIEN ROHRER
Beschreibung descrizione	Klimahaus casa clima "A-Nature"

Beschreibung descrizione	Nutzfläche superficie netta	Verkaufsfäche sup. vendita
Wohnung appartamento n°	02	70,54 m ² 137,23 m ²



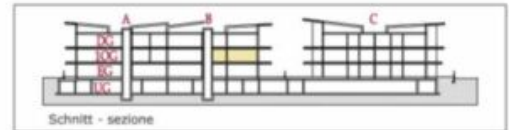
Wohnanlage	Complesso residenziale
"Jasmin"	
Neumarkt - Egna	
1.OG - 1°P 1:100	IMMOBILIEN ROHRER
Beschreibung descrizione	Klimahaus casa clima "A-Nature"

Beschreibung descrizione	Nutzfläche superficie netta	Verkaufsfäche sup. vendita
Wohnung appartamento n°	03 63,88 m ²	107,37 m ²



Wohnanlage	Complesso residenziale
"Jasmin"	
Neumarkt - Egna	
1.OG - 1°P 1:100	IMMOBILIEN ROHRER
Beschreibung descrizione	Klimahaus casa clima "A-Nature"

Beschreibung descrizione	Nutzfläche superficie netta	Verkaufsfäche sup. vendita
Wohnung appartamento n°	11	77,73 m ² 105,96 m ²



Wohnanlage	Complesso residenziale
"Jasmin"	
Neumarkt - Egna	
1.OG - 1°P 1:100	IMMOBILIEN ROHRER
Beschreibung descrizione	Klimahaus casa clima "A-Nature"

Beschreibung descrizione	Nutzfläche superficie netta	Verkaufsfäche sup. vendita
Wohnung appartamento n°	12	70,88 m ² 119,34 m ²







Jasmin Haus A/B - Zugang
casa A/B - accesso















Dettagli

Superficie netta m 77.7

Arredo

Bagno Doccia, Vasca da bagno, Finestra
Pavimento Piastrelle, Pietra, Parquet, Assi, Linoleum

Orientamento Nord, Est, Sud, Ovest
balcone/terrazza

Tecnologia

Tipo di riscaldamento A pavimento
Riscaldamento Alternativo
Ascensore Ascensore

Altri

Vista Vista panoramica

Descrizione

In una zona residenziale tranquilla e soleggiata nel verde, il costruttore Rohrer Immobilien sta realizzando il complesso residenziale "Jasmin", che si sta sviluppando in uno stile architettonico moderno. Stiamo realizzando 2 palazzine residenziali composte ciascuna da 8 e 14 appartamenti con cantina. Troverete ottimi rifornimenti locali nelle immediate vicinanze, la zona è anche ben collegata ai trasporti pubblici e alla rete ciclabile.

Il costruttore Rohrer Immobilien garantisce qualità costruttive con artigiani e fornitori locali.

Garage ad€ 30.000,00
parcheggio € 15.000,00

Per maggiori informazioni, si prega di visitare il nostro sito aziendale - www.rohrer-immobilien.it

Offerenti



Immobiliare Rohrer S.r.l.
Via S.Maria del Conforto 1/d
39012 Merano (BZ)

Tel.
+39/0473/239552

Cell.

+39/335/5372495

□