

KADITSCH/ Montagna: Appartamenti di nuova costruzione

Dati di base

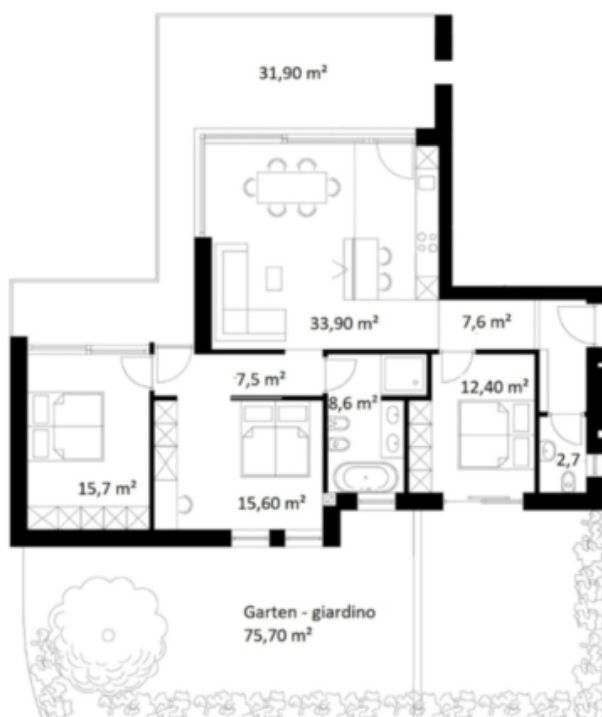
Tipologia dell'oggetto	Appartamento
Località	Montagna
Camere	4
Piano	1
Prezzo d'acquisto	500'000 €
Superficie m	160.0
Anno di costruzione	2021
ID	IW86238











1.Stock - primo piano

4-ZIMMERWOHNUNG - QUADRILOCALE

WH / APP 5

Handelsfläche/ sup. commerciale	154,90 m ²
Nettfläche/ sup. netta	102,20 m ²
Terrasse/ terrazza	31,90 m ²
Garten	75,70 m ²
Keller/ cantina	ab/ da 8.500 €
Garage	ab/ da 23.000 €

PREIS/ PREZZO **505.000 €**



2.Stock - secondo piano +
3.Stock - terzo piano

**4-ZIMMERWOHNUNG - QUADRILOCALE
DUPLEX**

WH / APP 8

Handelsfläche/ sup. commerciale 129,06 m²
+ 57,63 m²
Nettofläche/ sup. netta 71,30 m²
+ 46,10 m²

Terrasse/ terrazza 29,80 m²

Keller/ cantina ab/ da 8.500 €

Garage ab/ da 23.000 €

PREIS/ PREZZO **540.000 €**



2.Stock - secondo piano +
3.Stock - terzo piano

**4-ZIMMERWOHNUNG - QUADRILOCALE
DUPLEX**

WH / APP 10

Handelsfläche/ sup. commerciale 70,83 m²
+ 94,75 m²
Nettofläche/ sup. netta 44,40 m²
+ 75,80 m²

Terrasse/ terrazza 17,50 m²
Keller/ cantina ab/ da 8.500 €
Garage ab/ da 23.000 €

PREIS/ PREZZO 500.000 €



2.Stock - secondo piano +
3.Stock - terzo piano

**4-ZIMMERWOHNUNG - QUADRILOCALE
DUPLEX**

WH / APP 11

Handelsfläche/ sup. commerciale 108,85 m²
+ 57,63 m²
Nettofläche/ sup. netta 71,30 m²
+ 46,10 m²

Terrasse/ terrazza 28,49 m²
Keller/ cantina ab/ da 8.500 €
Garage ab/ da 23.000 €

PREIS/ PREZZO 520.000 €

Prezzi

Prezzo d'acquisto 500'000 €

Superfici

Superficie m 160.0

Superficie netta m 105.0

Giardino m 85.0

Balcone/Terrazza m 40.0

Numero superfici

Camere da letto	3
Bagni	2
Camera giorno/notte	1
Posti macchina	1

Arredo

Ascensore	Ascensore
Munito di cantina	Sì

Descrizione

Rf.nr. BD001

A Kalditsch, situato su un terrazzo naturale sopra la Bassa Atesina, viene realizzato questo edificio di appartamenti di alta qualità con 11 unità.

Gli appartamenti al piano terra hanno un giardino privato, gli appartamenti al 1° e 2° piano hanno tutti una grande terrazza.

Le cantine possono essere aggiunte a partire da 8.500€ e i garage a partire da 23.000€. Consegna chiavi in mano entro il 2021.

Prezzi e misure dei quadrilocali vedi planimetrie

Offerenti



Home Immobiliare Srl
Via Merano 94a
39100 Bolzano

Tel.
0471 058 600

□