

# KADITSCH/ Montagna: Appartamenti di nuova costruzione

## Dati di base

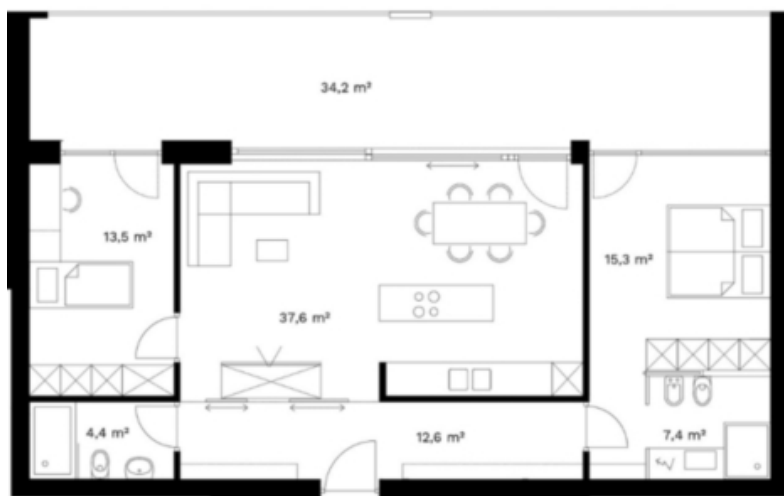
|                        |              |
|------------------------|--------------|
| Tipologia dell'oggetto | Appartamento |
| Località               | Montagna     |
| Camere                 | 3            |
| Piano                  | 1            |
| Prezzo d'acquisto      | 445'000 €    |
| Superficie m           | 91.0         |
| Anno di costruzione    | 2021         |
| ID                     | IW86237      |











1.Stock - primo piano

**3-ZIMMERWOHNUNG - TRILOCALE**

**WH / APP 6**

**Handelsfläche/ sup. commerciale** 135,51 m<sup>2</sup>  
**Nettofläche/ sup. netta** 90,80 m<sup>2</sup>

**Terrasse/ terrazza** 34,20 m<sup>2</sup>  
**Keller/ cantina** ab/ da 8.500 €  
**Garage** ab/ da 23.000 €

**PREIS/ PREZZO** **445.000 €**

Prezzi

---

Prezzo d'acquisto 445'000 €

**Superfici**

Superficie m 91.0  
Superficie netta m 80.0  
Balcone/Terrazza m 30.0

**Numero superfici**

Camere da letto 2  
Bagni 2  
Camera giorno/notte 1  
Posti macchina 1

**Arredo**

Tipo di riscaldamento Centralizzato  
Ascensore Ascensore  
Munito di cantina Sì

**Descrizione**

Rf.nr. BD001

A Kalditsch, situato su un terrazzo naturale sopra la Bassa Atesina, viene realizzato questo edificio di appartamenti di alta qualità con 11 unità.

Gli appartamenti al piano terra hanno un giardino privato, gli appartamenti al 1° e 2° piano hanno tutti una grande terrazza.

Le cantine possono essere aggiunte a partire da 8.500€ e i garage a partire da 23.000€. Consegna chiavi in mano entro il 2021.

Misure e prezzi vedi planimetrie

**Offerenti**

Home Immobiliare Srl  
Via Merano 94a  
39100 Bolzano

Tel.  
0471 058 600

□