

Appartamento a Montagna

Dati di base

| | |
|------------------------|-----------------------|
| Tipologia dell'oggetto | Appartamento / Attico |
| Località | Montagna |
| Camere | 3 |
| Piano | 3 |
| Classe energetica | G |
| Prezzo d'acquisto | 567'000 € |
| Superficie m | 125.0 |
| Anno di costruzione | 2027 |
| ID | IW108986 |

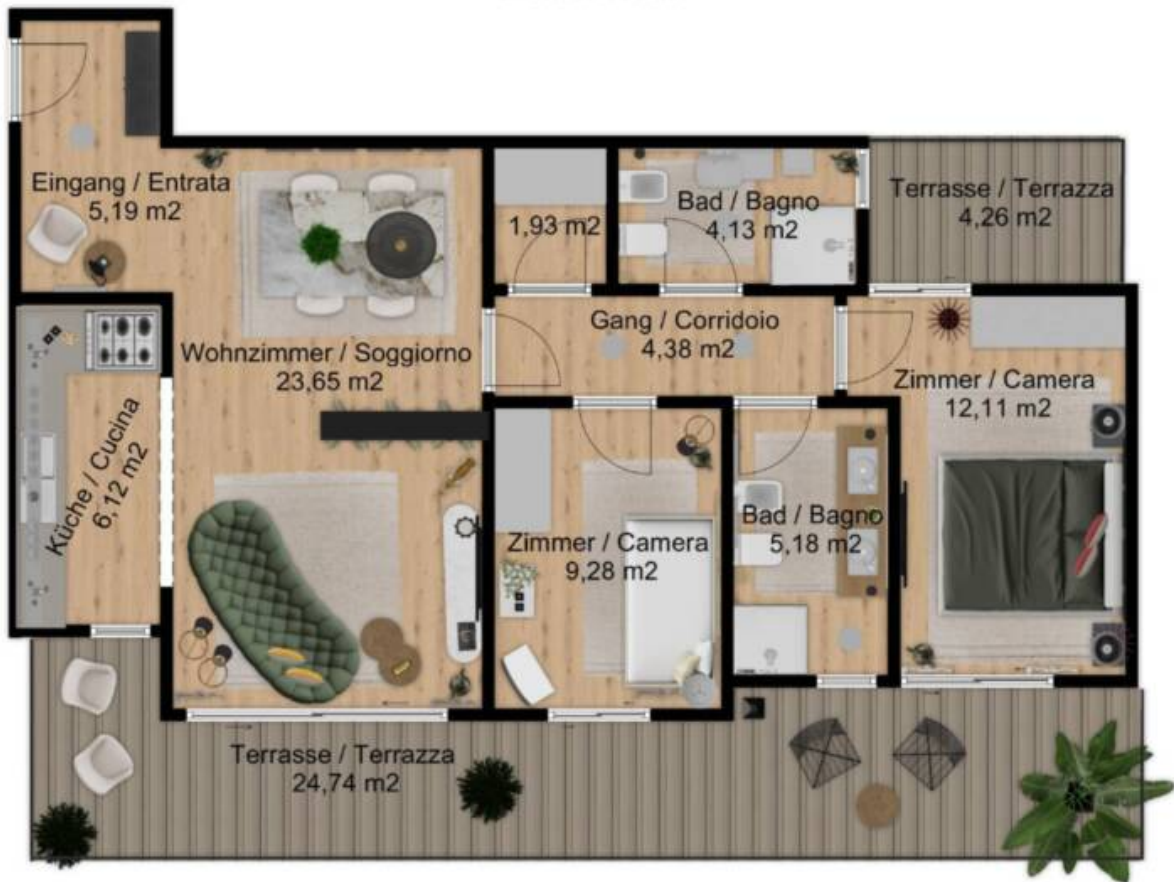








2. Stock / 2. Piano





Prezzi

Prezzo d'acquisto 567'000 €

Superfici

Superficie m 125.0

Balcone/Terrazza m 29.0

Numero superfici

Bagni 2

Balconi/Terrazze 1

Camera giorno/notte 3

Arredo

Tipo di riscaldamento Centralizzato

Ascensore Ascensore

Descrizione

Questo attico trilocale di nuova costruzione al secondo piano di un complesso residenziale a Montagna si distingue per la sua distribuzione funzionale e la costruzione di alta qualità. L'ingresso si apre su una luminosa zona giorno con area pranzo, da cui si accede direttamente a una grande terrazza, ideale per momenti di relax all'aperto. La cucina è separata, offrendo maggiore funzionalità e praticità. L'appartamento dispone di una camera matrimoniale e di una seconda camera, entrambe con accesso diretto alla terrazza. Sono presenti due moderni bagni con doccia, garantendo massima comodità. Inoltre, l'appartamento offre una soffitta, ideale come spazio aggiuntivo per riporre oggetti o per altre esigenze.

L'edificio è realizzato secondo lo standard CasaClima "A Nature", garantendo un ambiente abitativo altamente efficiente dal punto di vista energetico e sostenibile. Il riscaldamento a pavimento centralizzato assicura un clima confortevole, mentre i pavimenti possono essere scelti tra piastrelle o parquet di alta qualità. L'ombreggiatura avviene tramite frangisole nella zona giorno e tapparelle in alluminio negli altri ambienti. Sono inoltre presenti una porta d'ingresso blindata e un videocitofono.

Al piano interrato si trova una cantina privata. Un garage può essere acquistato a partire da € 30.000,-

Questo appartamento offre un'abitazione moderna con una costruzione sostenibile ed energeticamente efficiente.

Ubicazione e contesto dell'immobile:

Il comune di Montagna sulla Strada del Vino si trova in una posizione privilegiata nella Bassa

Atesina, caratterizzata da paesaggi suggestivi e un'alta qualità della vita. Questo incantevole borgo della Bassa Atesina offre qualità della vita, tranquillità e un'atmosfera autentica. Montagna è arroccato su una collina e regala vedute spettacolari sui vigneti e sulle Dolomiti. Si trova a due passi dal Parco Naturale Monte Corno, un paradiso per escursionisti e amanti della natura. Il paese è famoso per i suoi vigneti e per la produzione di vini pregiati. Con collegamenti comodi, puoi raggiungere Bolzano in meno di 30 minuti. Offre un mix perfetto tra modernità e cultura altoatesina, con ristoranti tipici, eventi locali e un ambiente accogliente. Se cerchi una casa in un luogo tranquillo ma ben collegato, con spazi luminosi, vista spettacolare e un ambiente esclusivo, questa è un'opportunità unica.

Compenso di mediazione:

Il mediatore ha diritto alla provvigione, se l'affare è concluso per effetto del suo intervento.

Provvigione del 3 % (tre per cento) più IVA sul prezzo di vendita.

Il diritto del mediatore al compenso sorge nel momento in cui l'affare è concluso e verrà corrisposto dall'acquirente al mediatore entro 30 giorni dalla data di accettazione della proposta di acquisto oppure dalla sottoscrizione del contratto preliminare.

Il nostro intento è di mettere a disposizione sul presente sito internet informazioni corrette e complete. Tuttavia non assumiamo nessuna responsabilità né diamo garanzia per l'attualità, la correttezza e la completezza delle informazioni fornite. Planimetrie bidimensionali e rendering tridimensionali sono meramente figurative e non sempre in rapporto e/o veritieri. Ci riserviamo il diritto di effettuare senza preavviso delle modifiche o integrazioni alle informazioni fornite.

Offerenti



IGOR DAPUNT REAL ESTATE
Via Leonardo da Vinci, 16
39100 Bolzano (BZ)

Tel.
+390471324928

□