

Quadrilocale con terrazza e giardino

Dati di base

Tipologia dell'oggetto	Appartamento / Piano
Località	Montagna
Via, N°	Strade Neumarktner 6
Camere	4
Piano	0
Prezzo d'acquisto	560'000 €
Superficie m	148.0
Anno di costruzione	2022
ID	IW105862





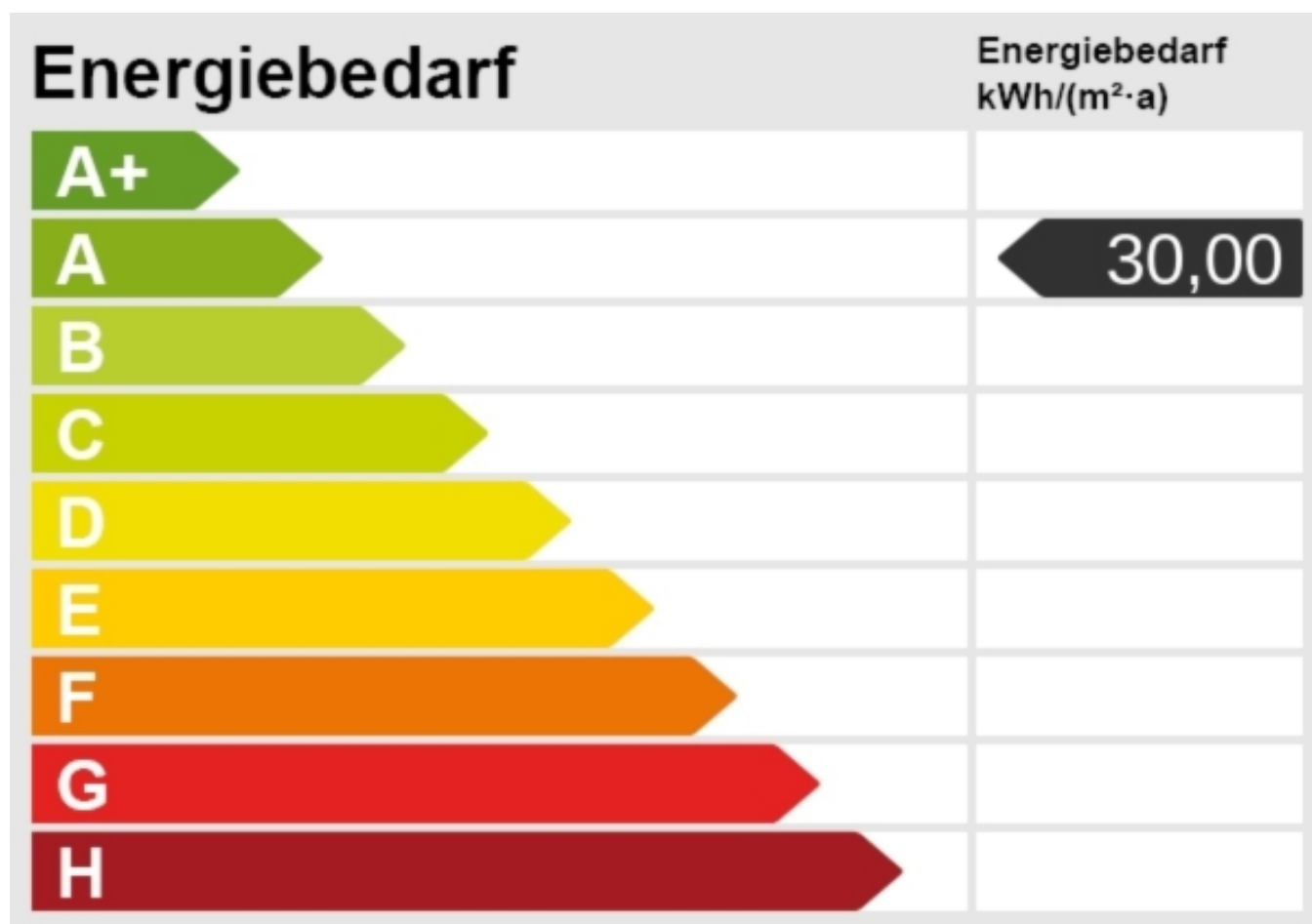








This detailed floor plan shows the layout of the apartment. The entrance (Eingang) leads into a living area (Wohnen) of 20.5m², which includes a kitchen (Küche) with a stove and sink, a dining area (Essen) with a table and chairs, and a sofa. A large window (Fenster) is located in the living area. The apartment has three bedrooms (Zimmer): one of 11.5m², one of 10.5m², and one of 10.5m², each with a window. There are two bathrooms (Bad) and a shower (Dusche). A terrace (Terrasse) of 10.5m² is located outside the living area, and a garden (Garten) of 40.5m² is located at the back of the property. The total area is 100m².



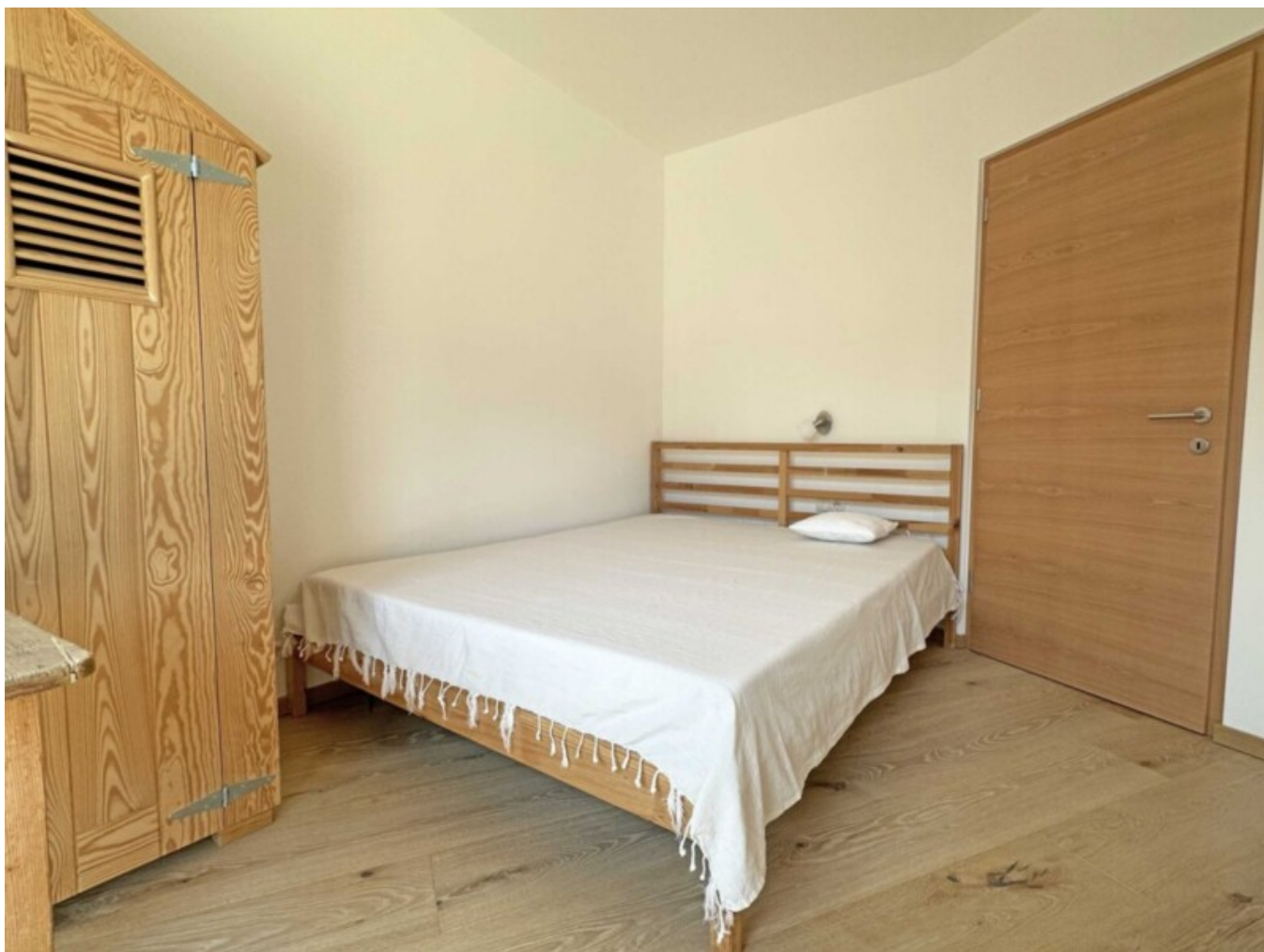












Prezzi

Prezzo d'acquisto 560'000 €

Superfici

Superficie m 148.0

Superficie netta m 94.2

Giardino m 66.8

Cantina m 4.8

Balcone/Terrazza m 68.4

Numero superfici

Camere da letto	3
Bagni	2
Posti macchina	1

Arredo

Bagno	Doccia, Vasca da bagno
Pavimento	Piastrelle, Parquet
Ammobiliato	Semi ammobiliato

Tecnologia

Tipo di riscaldamento	Teleriscaldamento, A pavimento
Riscaldamento	Teleriscaldamento
Ascensore	Ascensore

Descrizione

Questo quadrilocale di alta qualità si trova in un edificio residenziale costruito nel 2022 al margine occidentale del villaggio di Montagna ed è ora in vendita. Grazie all'orientamento a sud-ovest, l'appartamento è luminoso e inondato di luce solare per tutto il giorno.

Con una superficie abitabile netta di circa 94 m², l'appartamento vanta una disposizione degli ambienti ben studiata con tre camere da letto, un'ampia zona giorno e pranzo, due bagni (uno con vasca e uno con doccia), un ripostiglio nonché un guardaroba, un disimpegno e un corridoio. Particolarmente degni di nota sono gli ampi spazi esterni: Una terrazza di quasi 70 m² e un giardino di circa 65 m² offrono molto spazio per rilassarsi, fare giardinaggio o giocare.

L'appartamento è stato costruito secondo gli standard della casa clima "Classe A" a risparmio energetico, garantendo così comfort abitativo e bassi costi di gestione. Nel prezzo di acquisto sono compresi un vano cantina e un posto auto nel parcheggio sotterraneo e l'arredamento della cucina con elettrodomestici di marca. Una parte dei altri mobili esistente possono essere rilevato dal proprietario su richiesta a pagamento.

Una casa ideale per chi cerca una vita moderna in una posizione tranquilla e vicina alla natura, senza rinunciare alla qualità e al comfort.

Offerenti



RSIMMO

Vicolo della Mostra 8
39100 Bolzano

Tel.
0471978830

Cell.
0471978830

