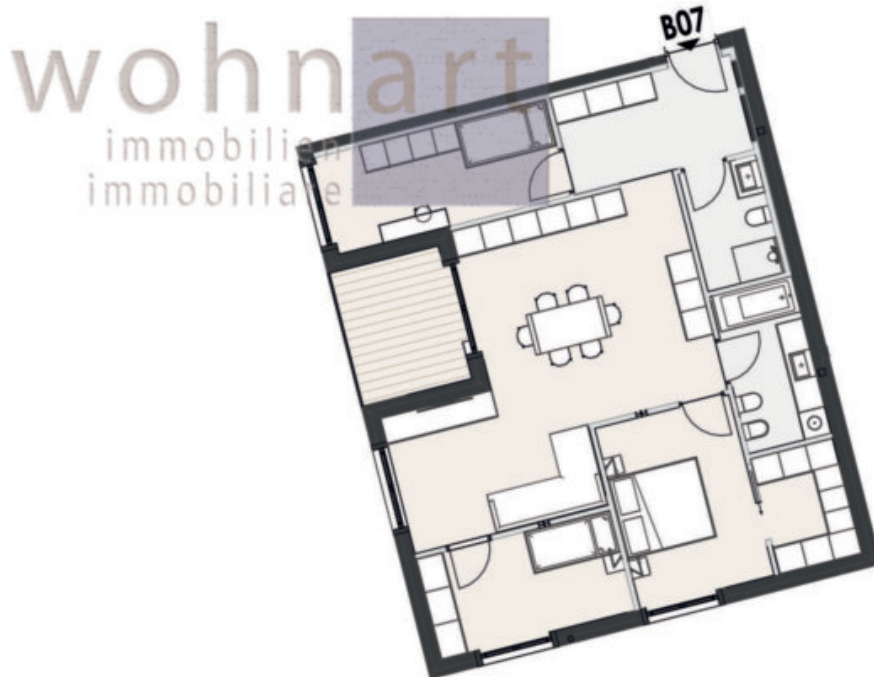
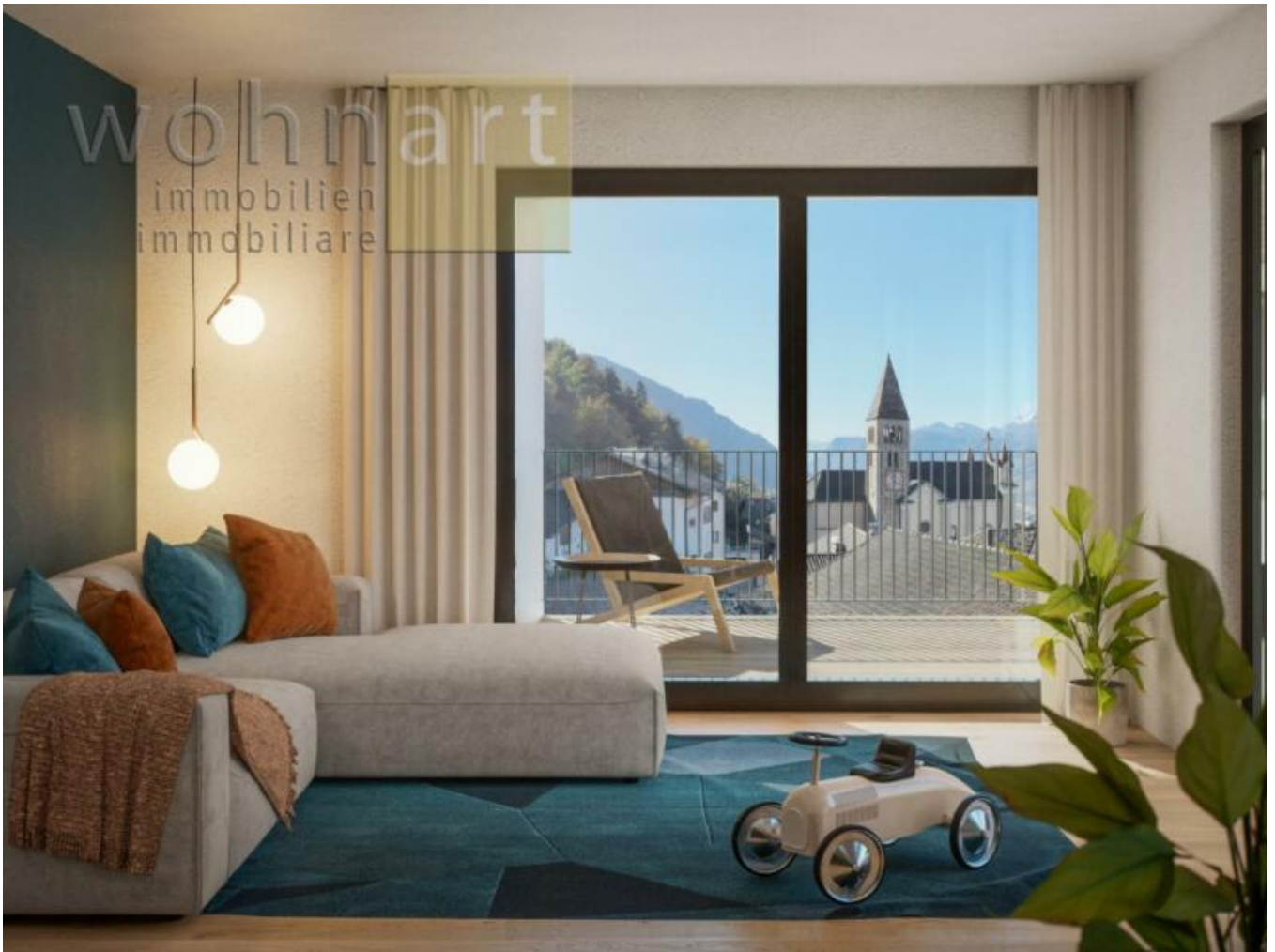


# Nuovo progetto di costruzione "Haus Haas" a Montagna - appartamento B07

## Dati di base

Tipologia dell'oggetto	Appartamento
Località	Montagna
Camere	3
Classe energetica	A
Superficie m	122.8
Stato	Nuovo
Stato	Primo ingresso
ID	IW101037































Dettagli



Superficie m 122.8

## Descrizione

In una posizione centrale e tranquilla nel centro di Montagna sta sorgendo un nuovo complesso residenziale composto da due condomini con ampi e luminosi appartamenti da 2, 3 e 4 locali. Il progetto prevede la demolizione e ricostruzione con ampliamento dell'esistente edificio residenziale "Haas". Questo condominio è diviso in un garage e seminterrato in comune e due edifici residenziali separati: Casa A e Casa B. La Casa A ha 3 piani; La casa B, invece, è disposta su 4 livelli. Entrambe le case saranno costruite secondo lo standard Klima-Haus-A-Nature.

Il prezzo dell'appartamento si intende per un appartamento convenzionato, è possibile tuttavia un'esenzione a pagamento. Cantina, posti auto in garage, box singoli e doppi e posti auto esterni sono acquistabili separatamente.

In vendita é questo quadrilocale al 1° piano della Casa B con terrazzo.

## Offerenti



Wohnart Immobiliare Srl  
Via Stazione 1

Tel.  
+39/0471/813545

Cell.  
+39/339/7193728

Fax.  
+39/0471/823250

---

□