

# Negozio a Monguelfo

## Dati di base

Tipologia dell'oggetto	Negozio / Negotio al dettaglio
Località	Monguelfo
Affitto senza spese	Prezzo a richiesta
Superficie netta m	239.5
ID	IW102103

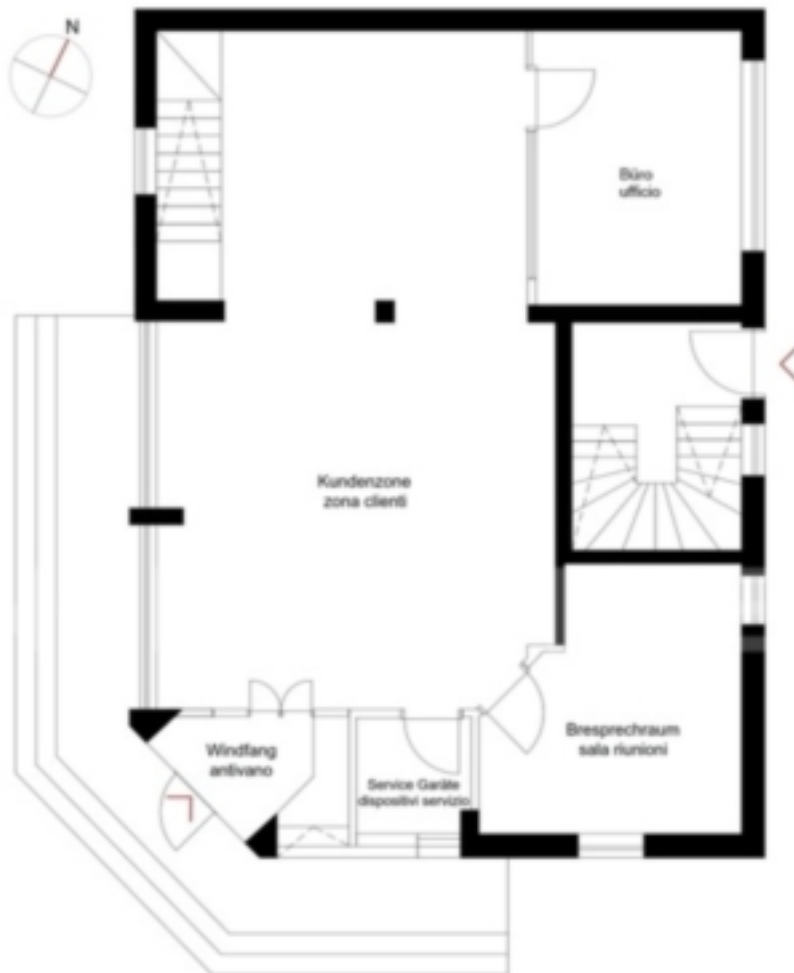












### Erdgeschoss Planoterra

Per scopi meramente illustrativi. Le misure non sono in scala. La posizione e dimensione di pareti, finestre e altre specifiche sono orientative.

Der Grundriss ist nicht maßstabsgerecht. Diese Unterlagen wurden uns vom Auftraggeber übergeben. Für die Richtigkeit der Angaben können wir daher keine Gewähr übernehmen.



**Untergeschoss  
Piano interrato**

Per scopi meramente illustrativi. Le misure non sono in scala. La posizione e dimensione di pareti, finestre e altre specifiche sono orientative.

Der Grundriss ist nicht maßstabsgerecht. Diese Unterlagen wurden uns vom Auftraggeber übergeben. Für die Richtigkeit der Angaben können wir daher keine Gewähr übernehmen.

## Dettagli

Affitto senza spese	Prezzo a richiesta
Superficie netta m	239.5

## Descrizione

Nutzen Sie die Gelegenheit Ihr Büro oder Geschäft in einem erstklassigen Lokal zu etablieren. Das zur Vermietung stehende Lokal befindet sich in zentraler Lage von Welsberg und bietet eine Nutzfläche von 240m<sup>2</sup>. Der großzügige Kunden- und Bürobereich im Erdgeschoss, sowie der gesamte Kellerraum mit Sicherheitsraum, Schließfächern und Lagerraum, bietet ausreichend Platz für jegliche Tätigkeit. Die bestehende Raumaufteilung bietet sich hervorragend für eine Banktätigkeit oder ein Büro mit Parteienverkehr. Der öffentliche Parkplatz direkt vor dem Gebäude, macht die Nutzung für die Kunden besonders bequem. Wir freuen uns darauf, Ihnen dieses attraktive Lokal persönlich vorzustellen!

## Offerenti

**ENGEL & VÖLKERS**

ENGEL & VÖLKERS Südtirol  
Via T. A. Edison 15  
39100 BOLZANO

Tel.  
+39 0471 05 45 10

