

Unica villa indipendente in posizione panoramica

Dati di base

Tipologia dell'oggetto	Casa / Villa
Località	Monguelfo
Via, N°	Via del Sole 11
Prezzo d'acquisto	Prezzo a richiesta
Superficie m	360.0
Anno di costruzione	1988
Stato	Da rinnovare completamente/parzialmente
ID	IW92006

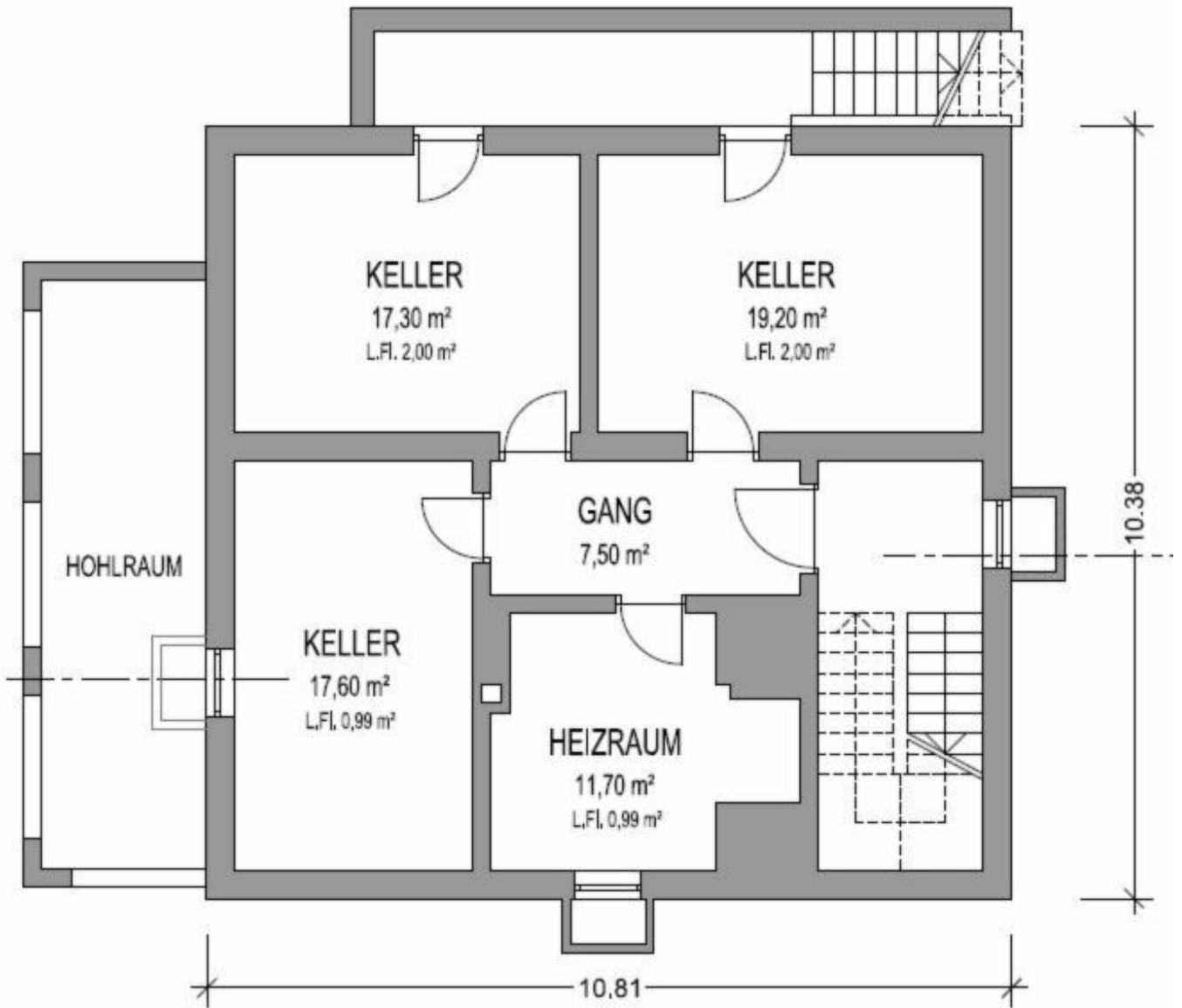


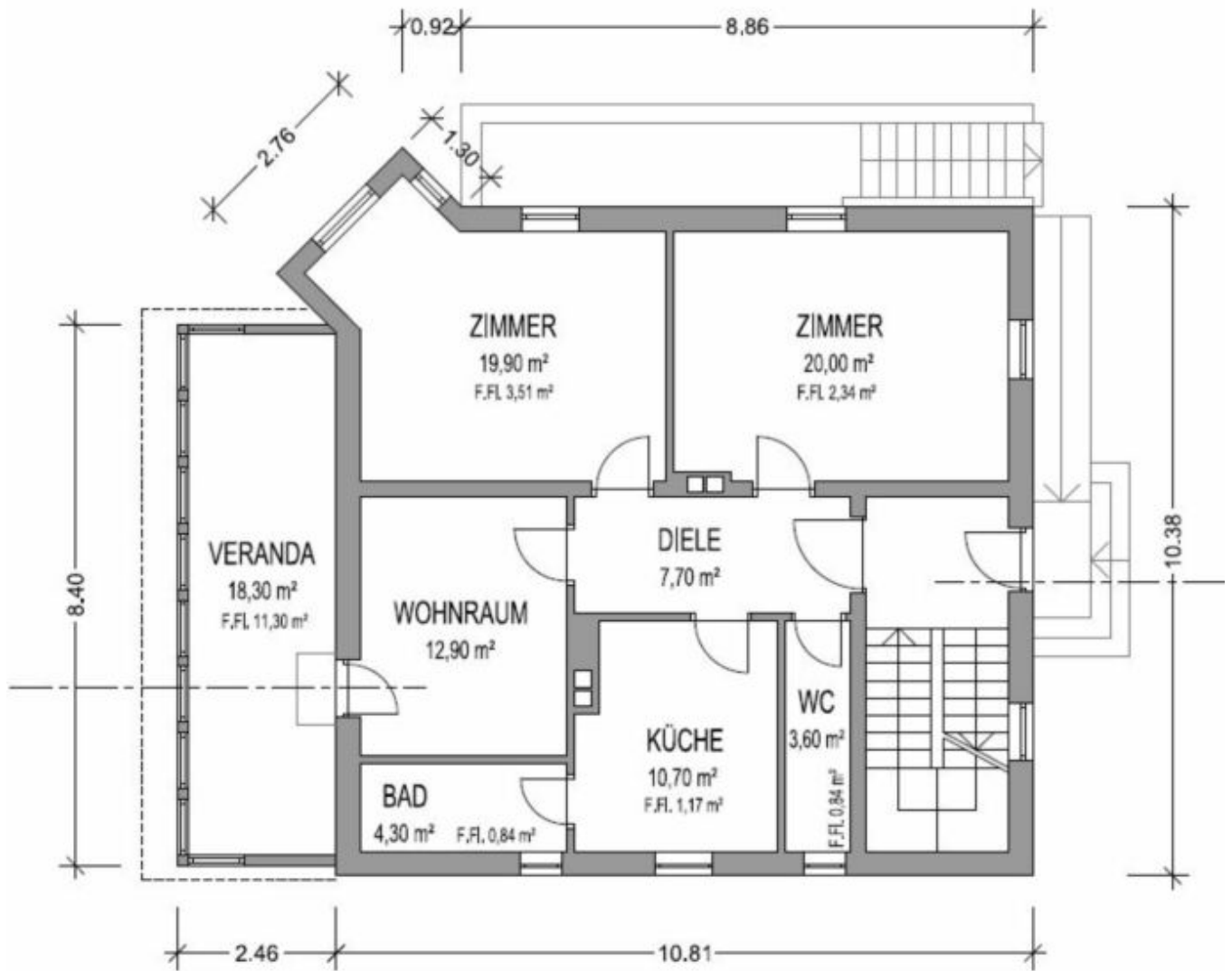


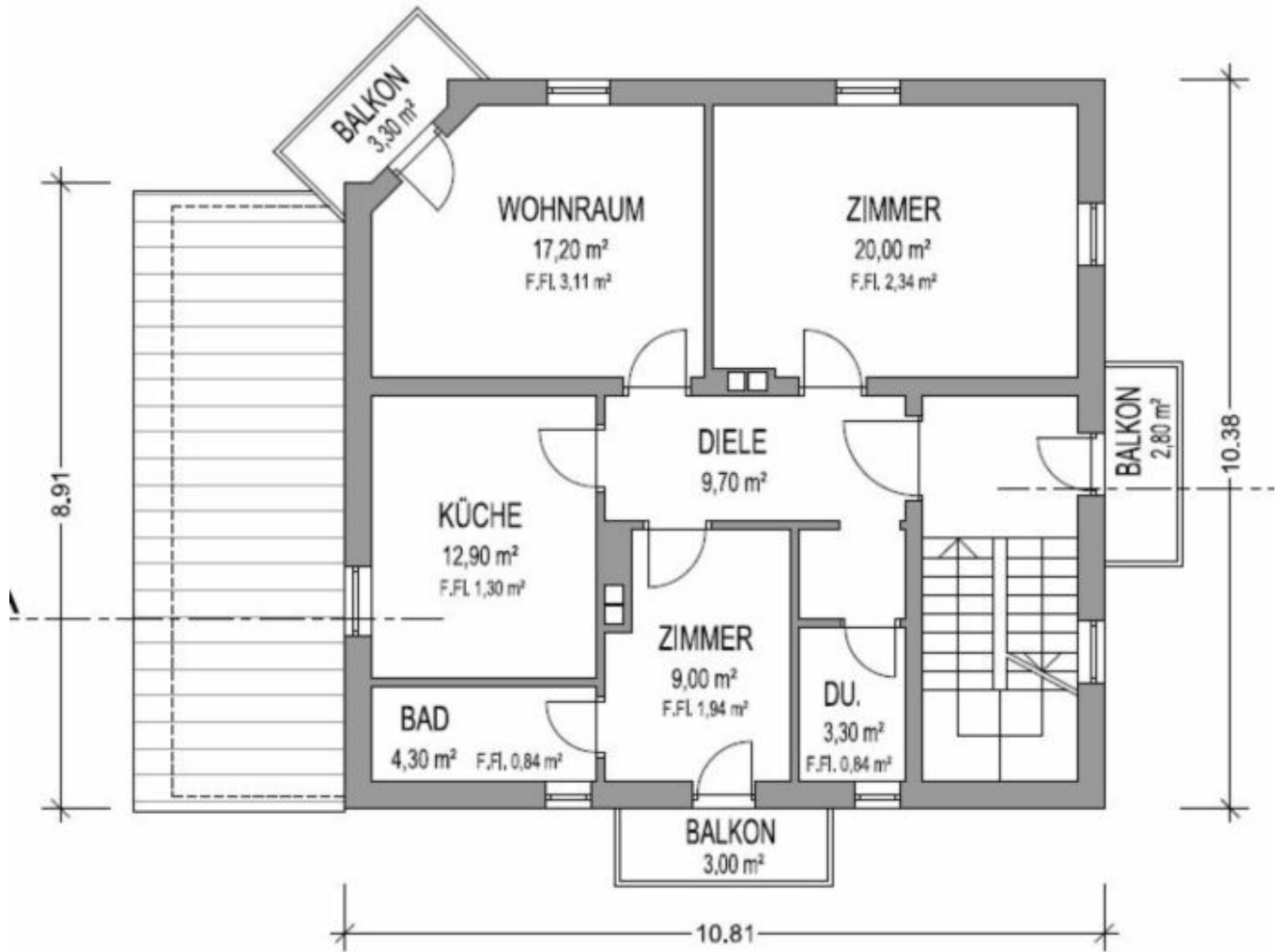


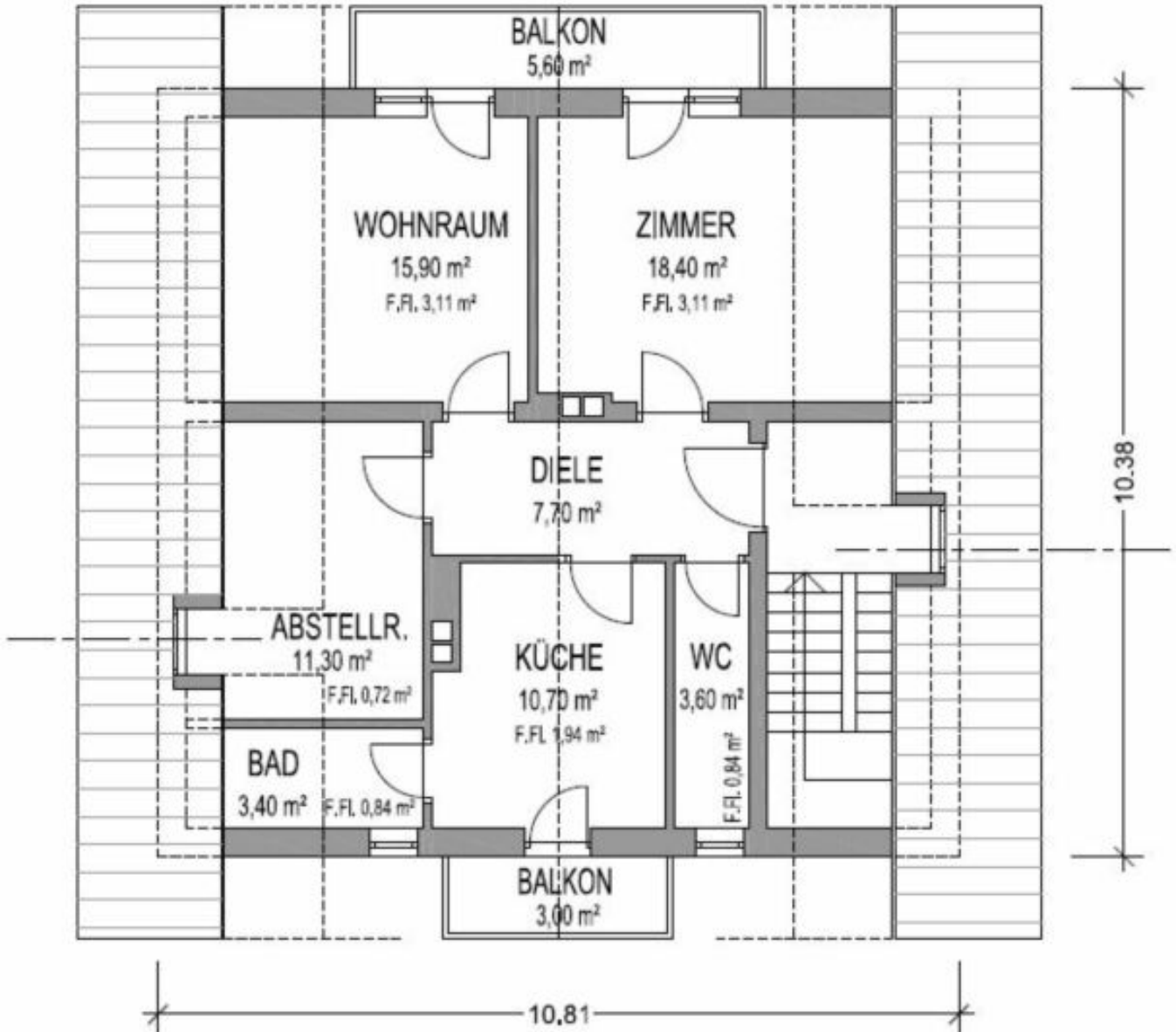


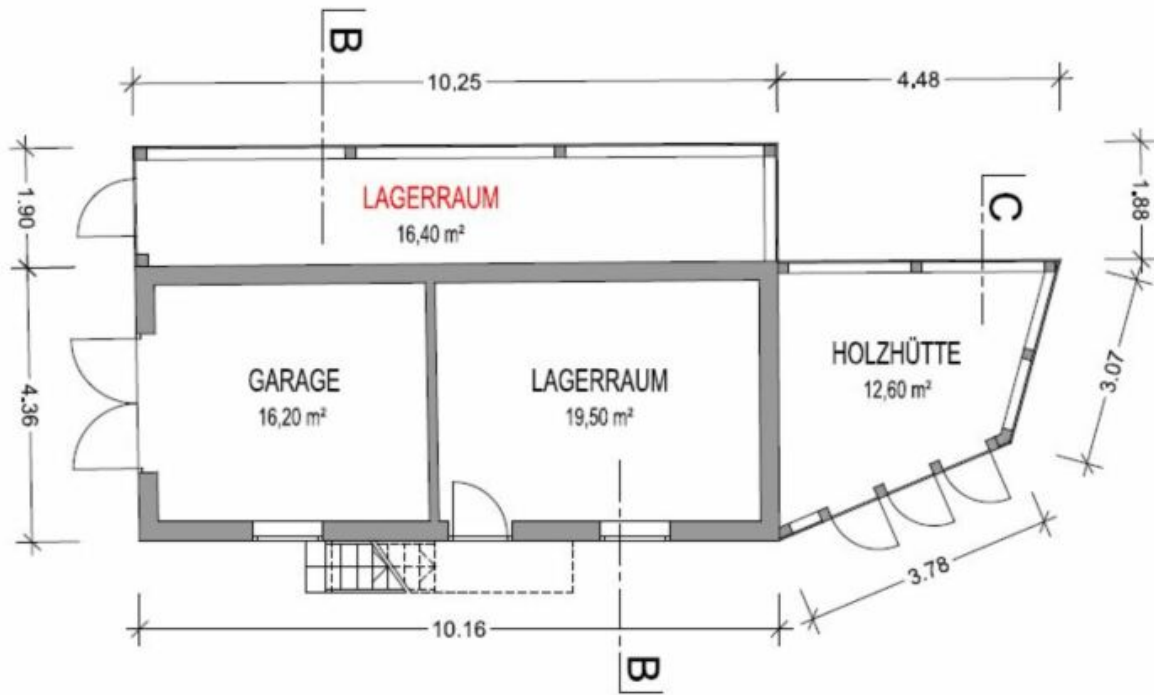


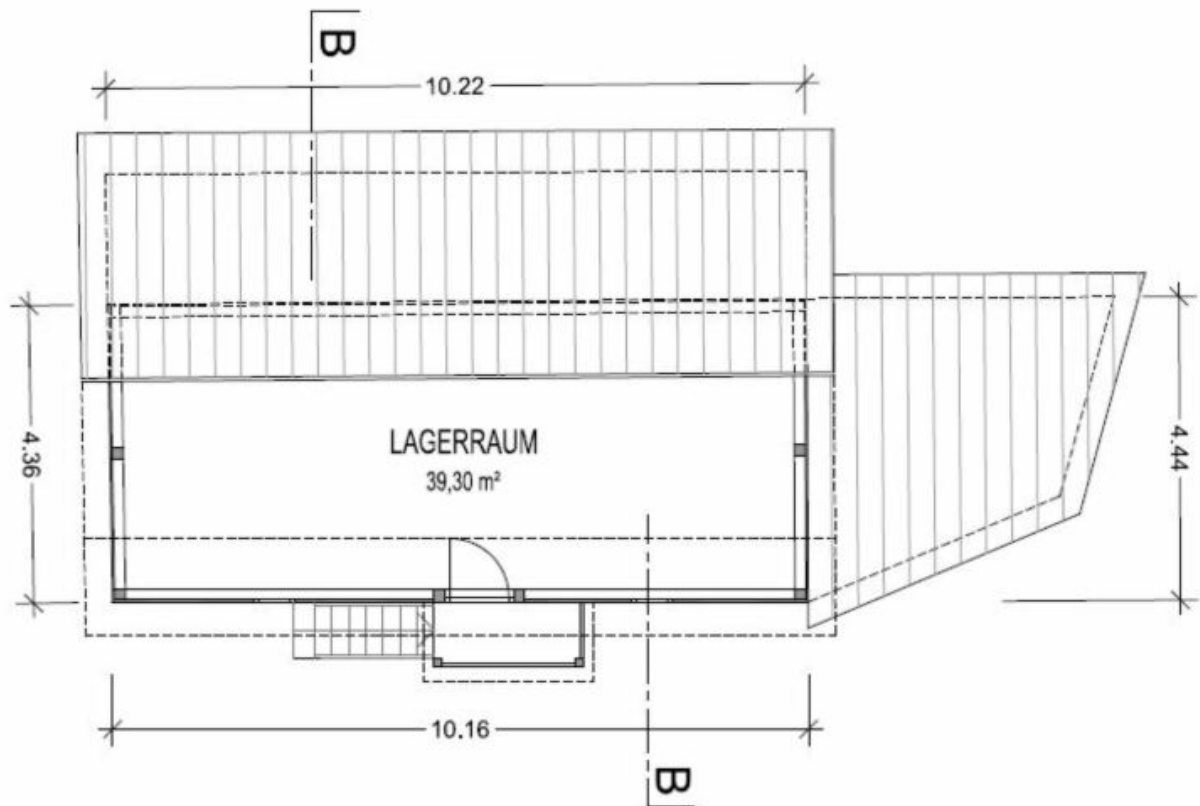












Prezzi

Prezzo d'acquisto
Superfici

Prezzo a richiesta

Superficie m
Superficie netta m

360.0
217.0

Terreno m 3700.0

Numero superfici

Camere da letto 7

Bagni 5

Posti macchina 5

Arredo

Usò giardino

Tipo di riscaldamento Teleriscaldamento

Riscaldamento Teleriscaldamento

Munito di cantina Sì

Descrizione

Unica villa indipendente in posizione panoramica mozzafiato con vista diretta sulle maestose Dolomiti. La proprietà è composta da tre unità abitative separate con un volume di costruzione totale di 1.400 m³. Tuttavia, la villa necessita di una ristrutturazione e offre quindi una grande opportunità per realizzare il vostro sogno di una casa perfetta. In questo caso, ci sono anche possibilità di espansione.

La proprietà si estende su una superficie impressionante di 3700 m² e offre molto spazio per vari scopi. Con queste dimensioni, c'è persino la possibilità di costruire il proprio allevamento di cavalli e creare così una proprietà incomparabile per gli amanti dei cavalli. La posizione di questa villa è semplicemente incomparabile. Le Dolomiti si presentano in tutto il loro splendore proprio davanti ai vostri occhi e offrono uno scenario pittoresco che affascina in ogni stagione.

Offerenti



Castellanum

Via Tratten 7

39042 Bressanone

Tel.

0472201250

□