

Esclusivo PENTHOUSE, a sud con splendida vista sul verde

Dati di base

Tipologia dell'oggetto	Appartamento / Soffitta
Località	Millan-sarnes
Camere	3
Classe energetica	A
Superficie m	113.2
Stato	Nuovo
Anno di costruzione	2011
Stato	Come nuovo
ID	IW100896











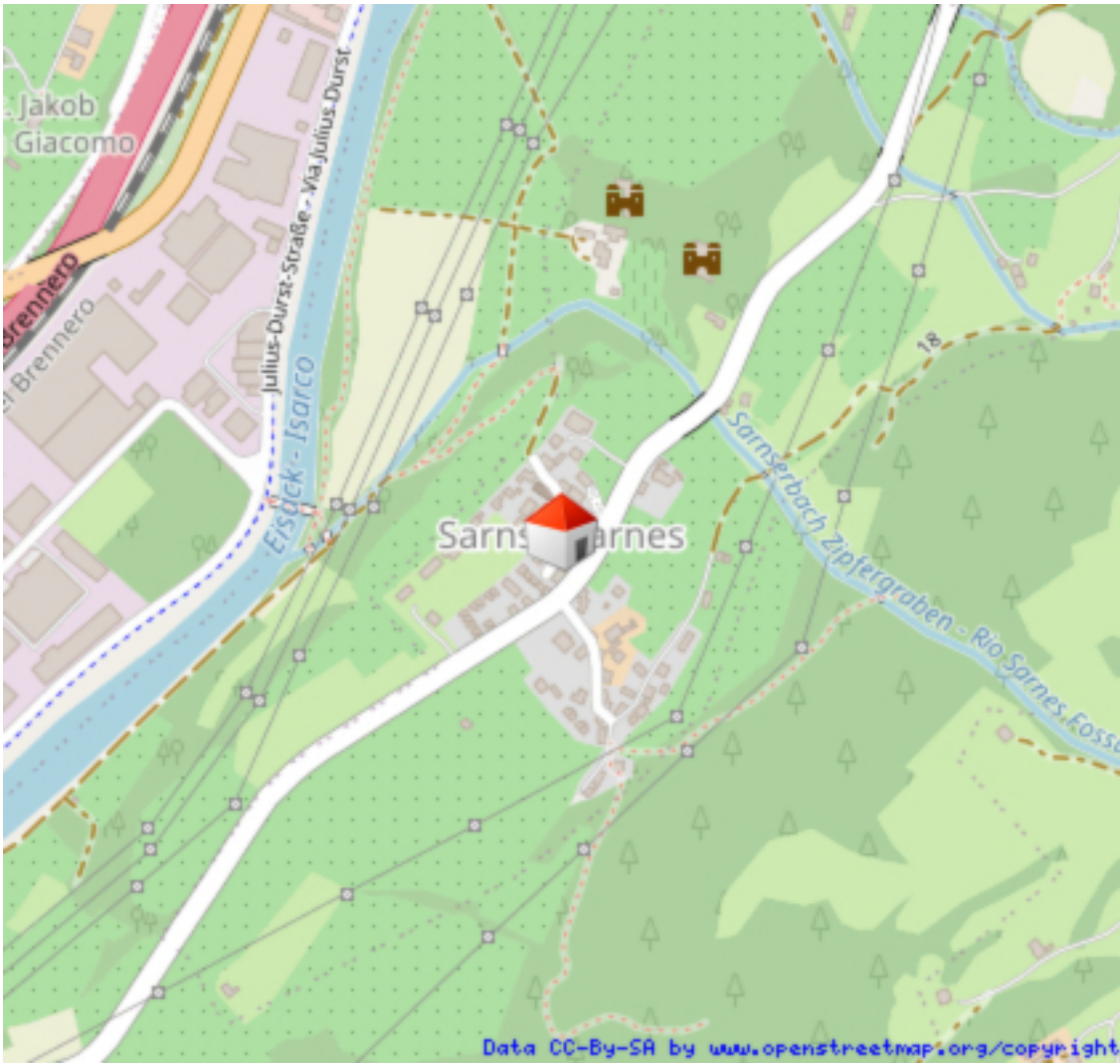




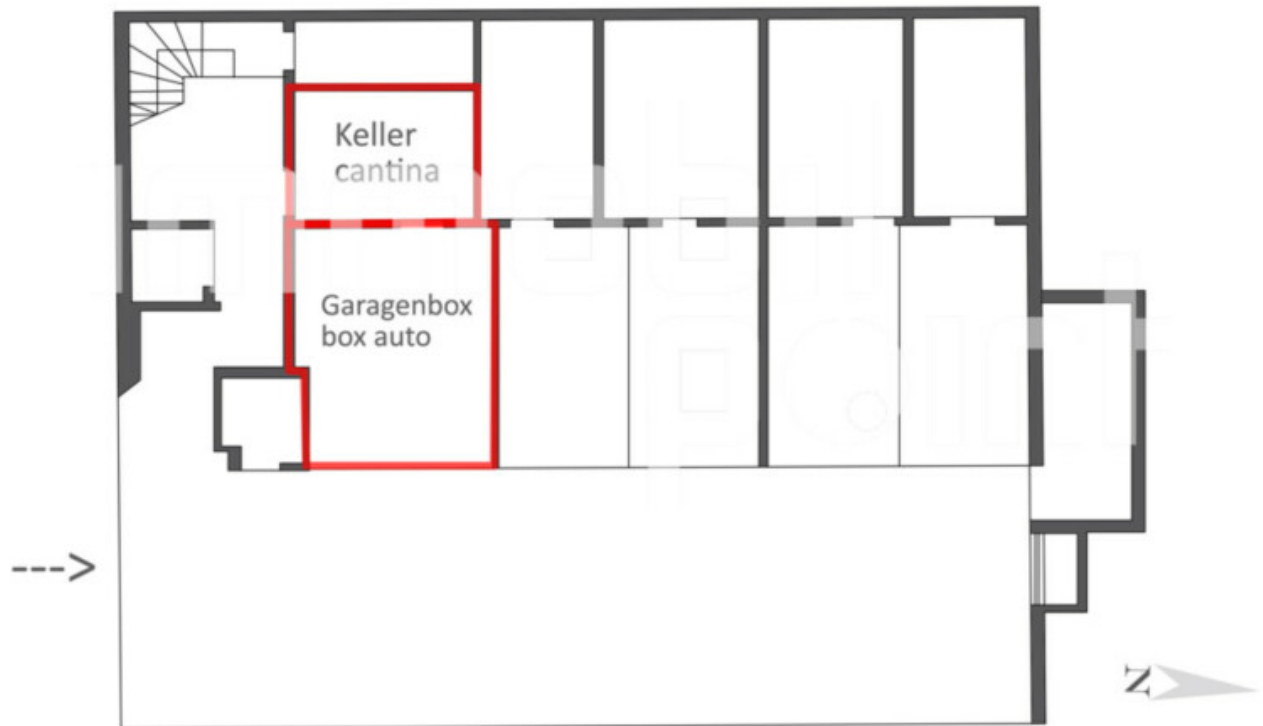




Energiebedarf	Energiebedarf kWh/(m ² ·a)
A+	0,00
A	
B	
C	
D	
E	
F	
G	
H	



UNTERGESCHOSS
PIANO SOTTERANEO



2. OBERGESCHOSS
2. PIANO





Dettagli

Superficie m 113.2

Descrizione

PARTICOLARITÀ: situato al 2° e ultimo piano, solo 9 unità abitative, completamente arredato, seminuovo, (senza vincoli – non convenzionato), esecuzione casaclima A, anno di costruzione 2010, stanze luminose e lussuosamente arredate, stufa a legna, 2x bagno, ascensore privato, accesso separato, ampia loggia in posizione panoramica, grande cantina con molti extra, lavanderia propria, arredamento di lusso con molte caratteristiche aggiuntive

CONSISTENZA: ingresso, luminoso soggiorno-cucina – open space con ampia loggia panoramica e stufa a legna, 2 camere da letto, ampio e lussuoso bagno con vetrate a tutta altezza, ulteriore bagno con vetrate a tutta altezza e loggia antistante, disimpegno, ampia cantina con lavanderia integrata, sistema di aspirazione centralizzato spazioso box auto incluso!

superficie calpestabile: 76,55 mq; loggia 27,50 mq; cantina-lavanderia: 10,69 mq

PLUS: zona residenziale privilegiata, soleggiata e tranquilla, completamente arredato, seminuovo, massima qualità abitativa in una posizione assolutamente da sogno – unico!

Offerenti



Immobilpoint
Via Hartwig 9
39042 Bressanone

Tel.
+39/0472/834380

□