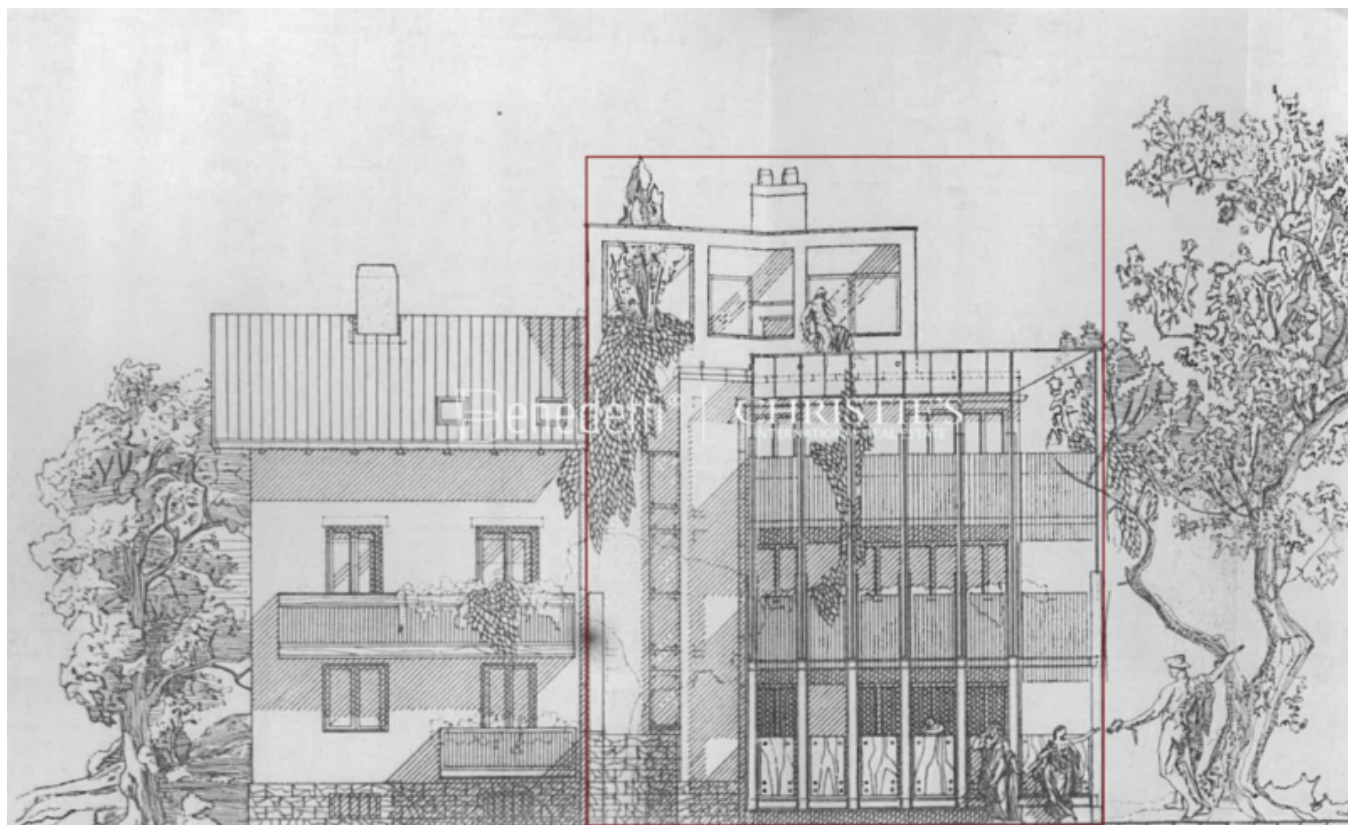
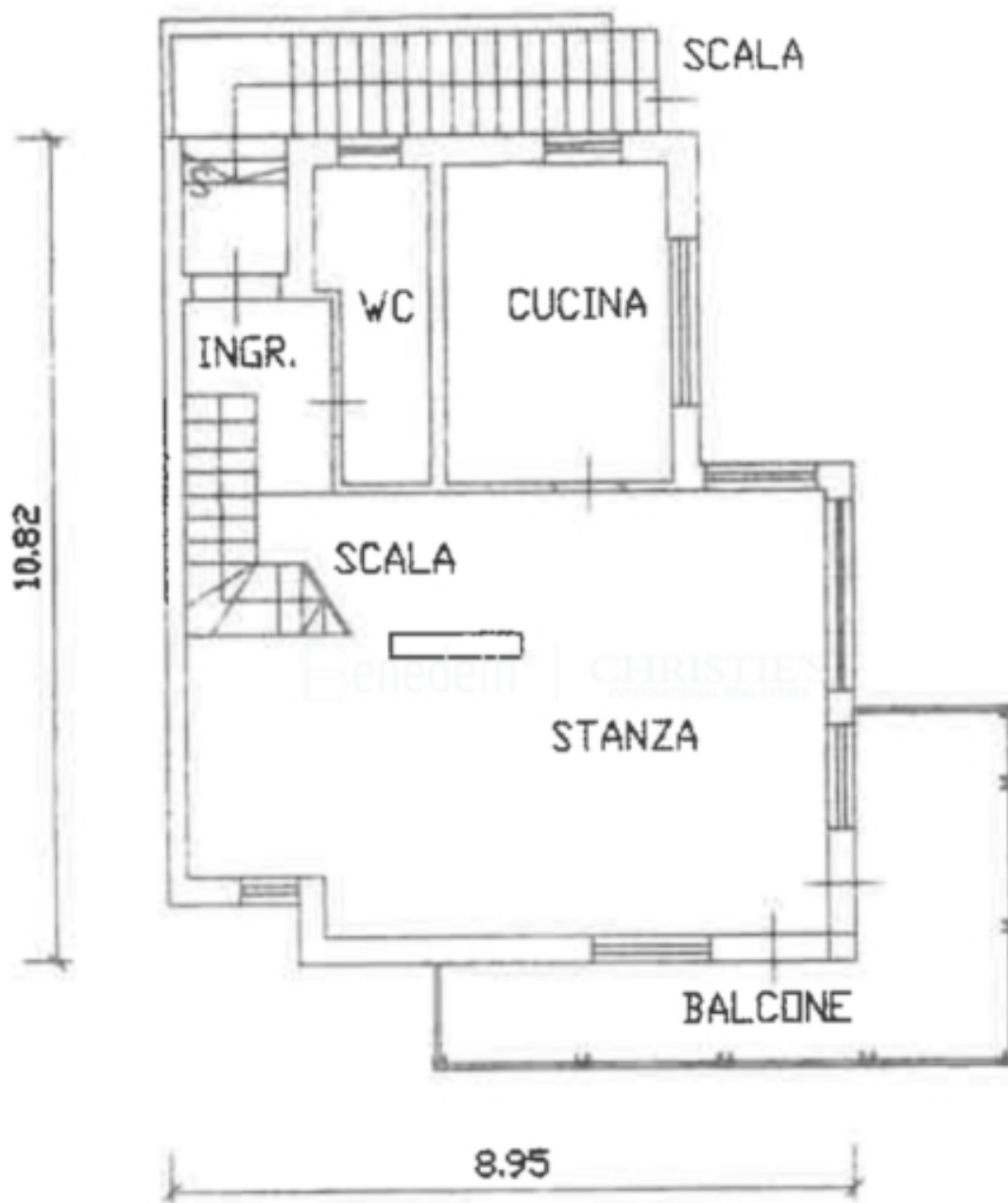


CASA UNIFAMILIARE CON APPARTAMENTO INDIPENDENTE - VICINO ALL'OSPEDALE

Dati di base

Tipologia dell'oggetto	Casa / Casa
Località	Merano
Prezzo d'acquisto	1'200'000 €
Superficie m	387.0
Anno di costruzione	1997
ID	IW103324

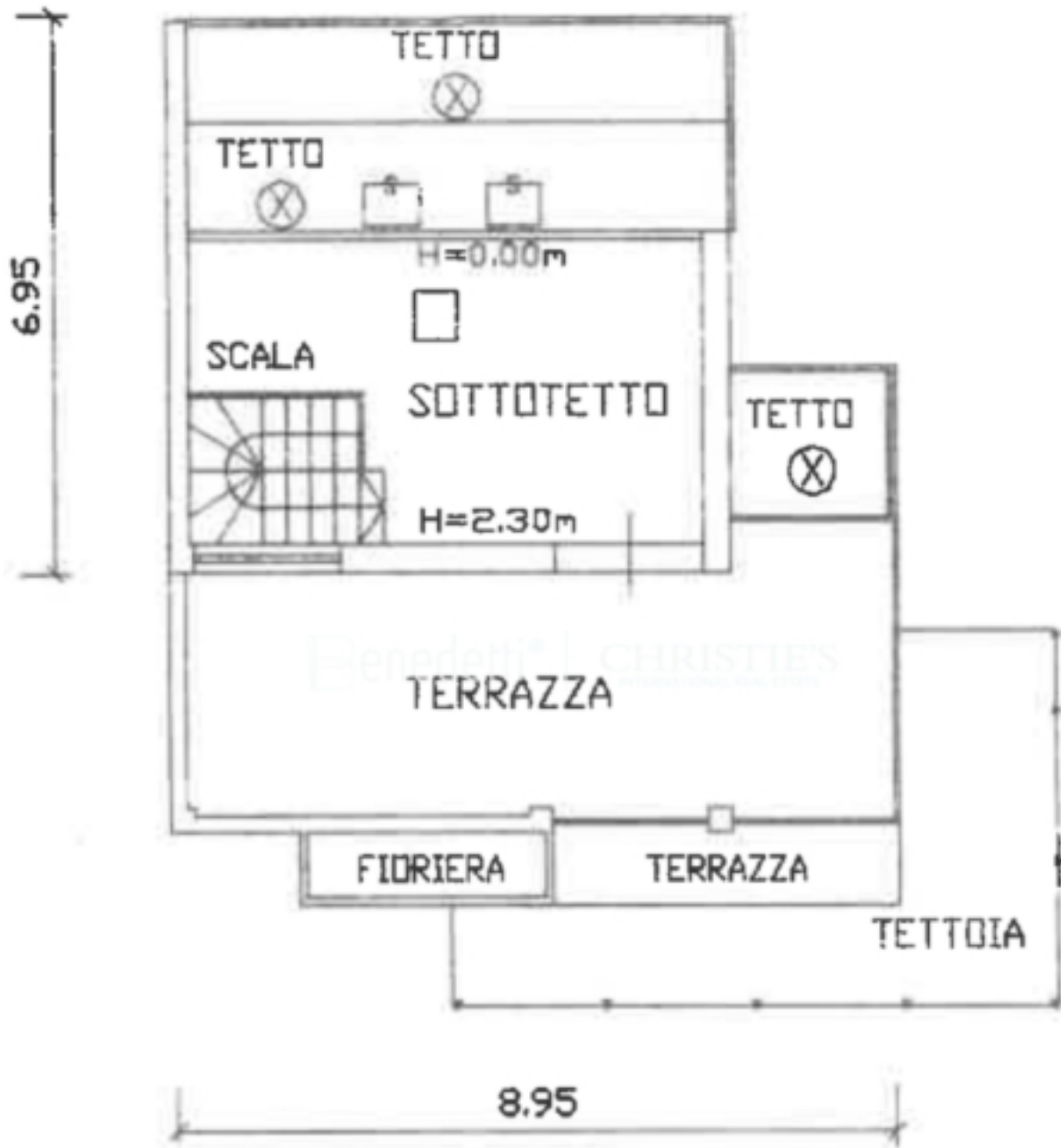




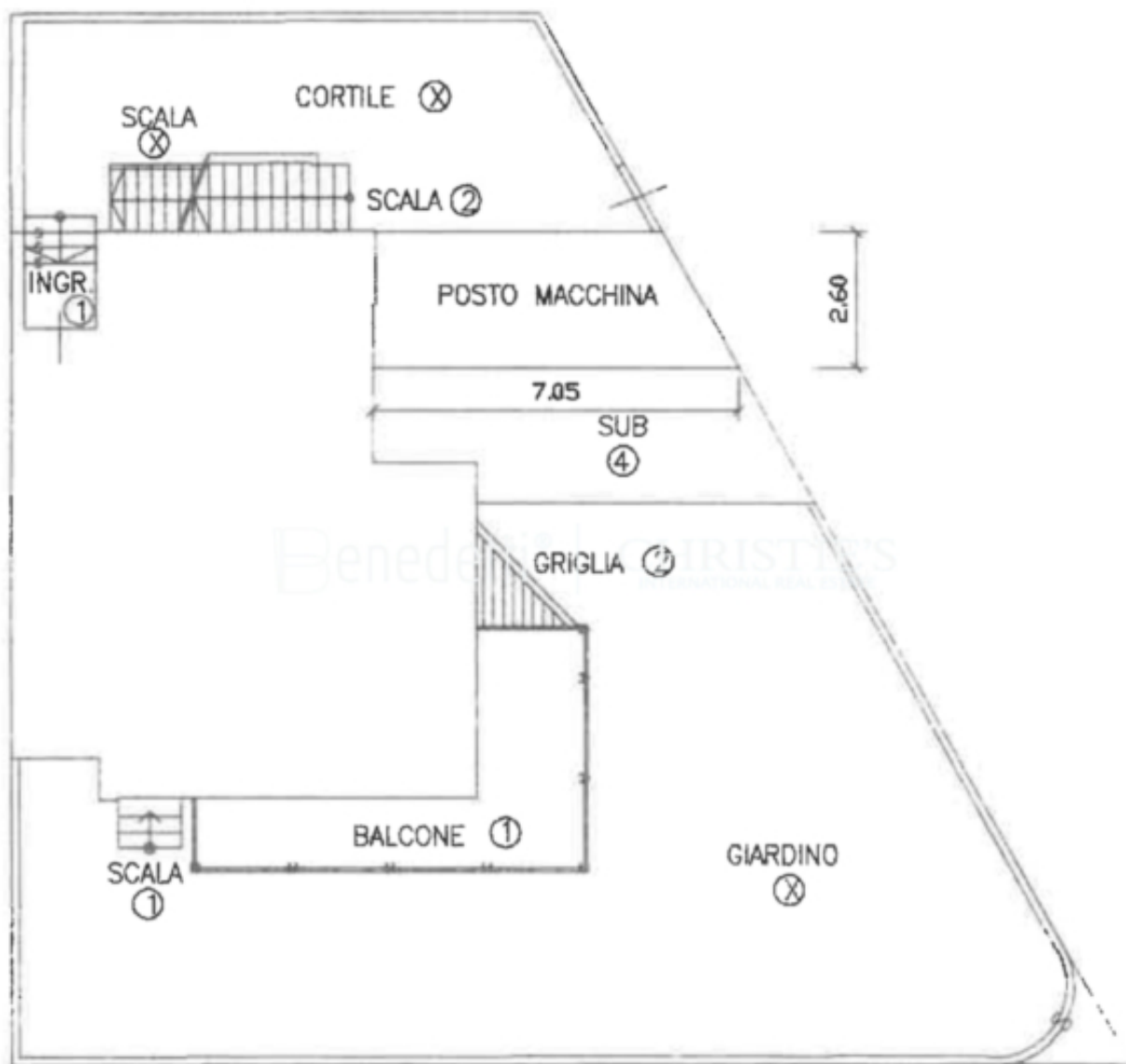
PIANTA PIANO PRIMO
H=2.60m



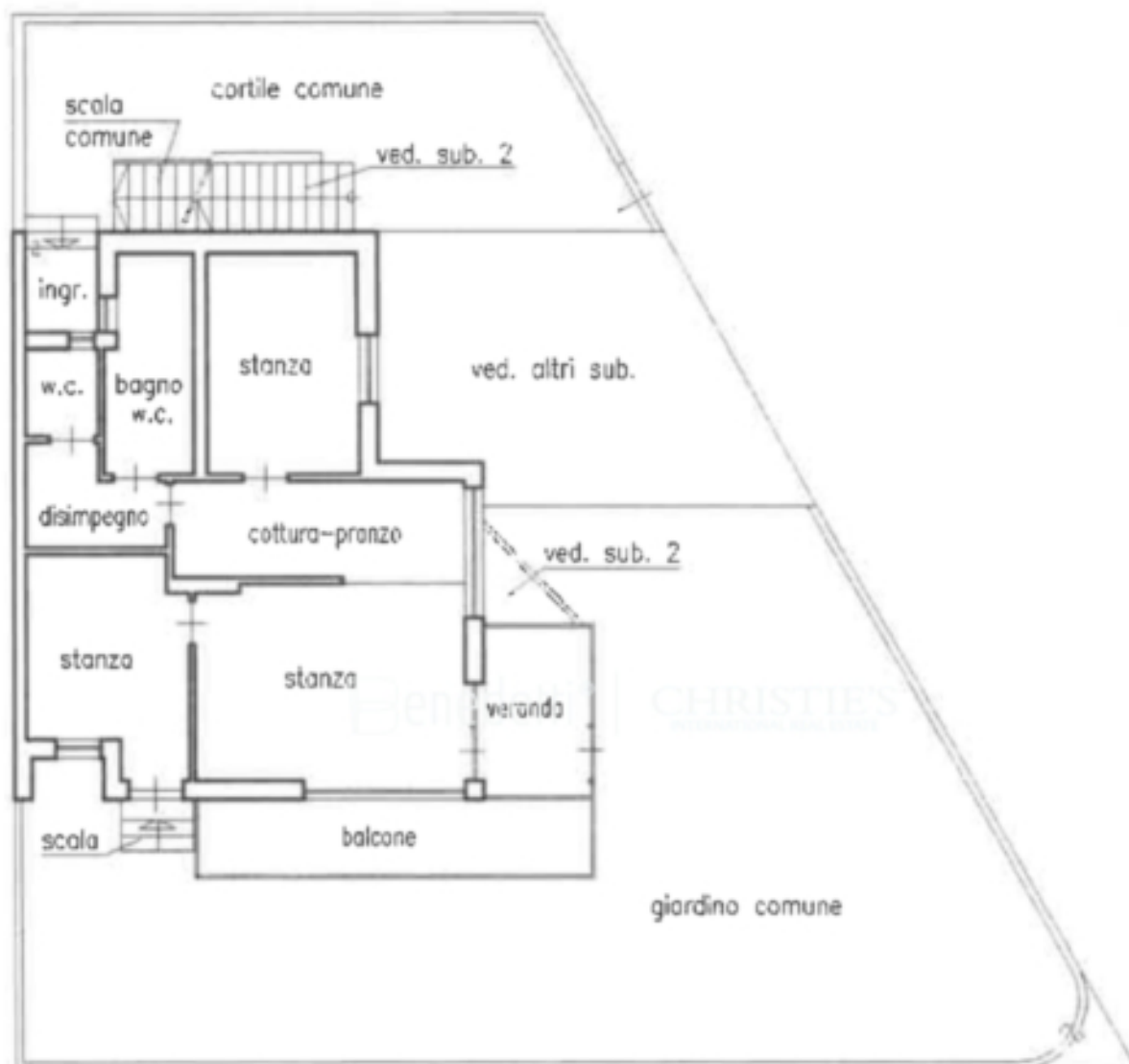
PIANTA PIANO SECONDO
H=2.60m



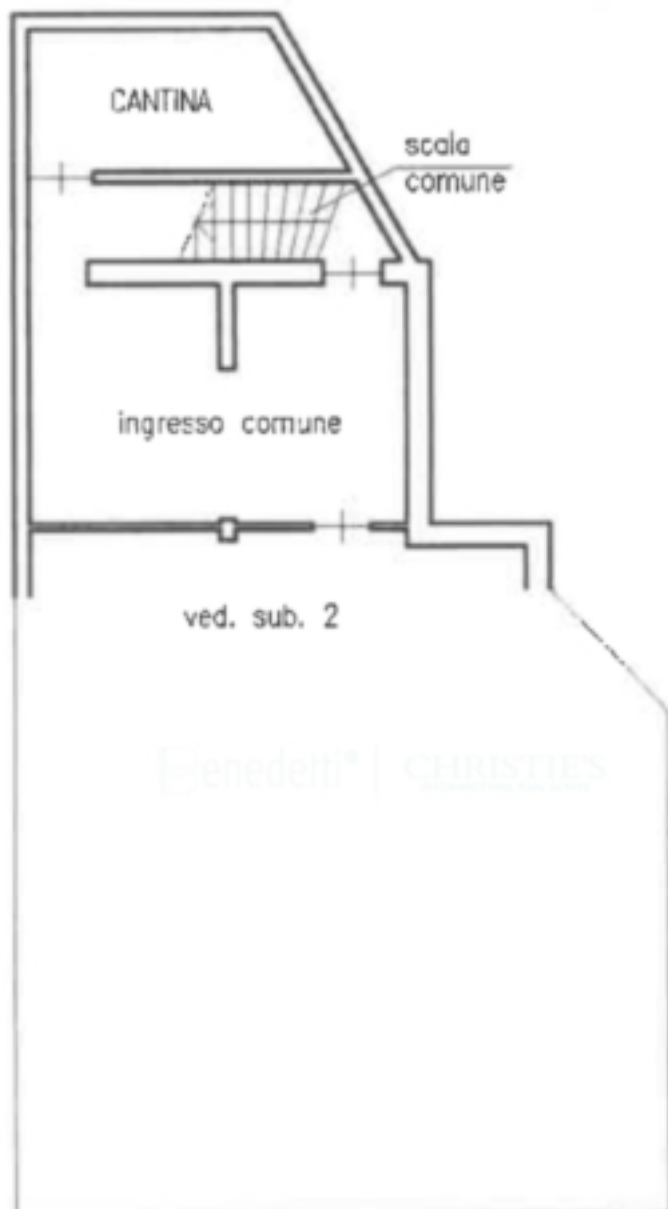
PIANTA PIANO TERZO
(SOTTOTETTO)



PIANTA PIANO TERRA



PIANO TERRA
h=m. 2,60



PIANO CANTINA

h=m. 2,20 - 2,50



PIANTA PIANO CANTINA
H=2.20-2.50m

Prezzi

Prezzo d'acquisto 1'200'000 €

Superfici

Superficie m 387.0

Superficie netta m 193.0

Terreno m 310.0

Giardino m 141.0

Numero superfici

Camere da letto 5

Bagni 3

WC sep. 2

Arredo

Tipo di riscaldamento Centralizzato

Riscaldamento Gas

Descrizione

La proprietà: Un luminoso townhouse con due appartamenti e orientamento a sud. Da sottolineare la straordinaria progettazione architettonica.

La proprietà è stata completamente ristrutturata nel 1997 da un architetto meranese ed è caratterizzata da spazi abitativi molto luminosi e soleggiati, con splendide vedute sul territorio circostante di Merano.

Appartamento n. 1 al piano terra: Composto da un portico, soggiorno, due camere da letto, cucina, bagno con WC, anticamera, WC per gli ospiti, balcone e accesso diretto al giardino comune.

Appartamento n. 2 ai primi, secondi e terzi piani composto come segue: Primo piano: ingresso con scala, ampio soggiorno, cucina abitabile, WC, ampio balcone esposto a sud; Secondo piano: tre camere da letto, di cui una con cabina armadio e una con bagno privato, un altro grande bagno, corridoio e scala, nonché un ampio balcone esposto a sud; Terzo piano: mansarda con scala e ampio terrazzo soleggiato.

Seminterrato: Nel seminterrato si trova una spaziosa taverna con cantina e locali accessori, nonché le stanze tecniche.

Due posti auto nel cortile e possibilità di acquistare ulteriori garage nelle vicinanze.

Superficie utile netta: 166,30 mq, Balconi e terrazze: 87,70 mq, Superficie cantina: 166 mq, Superficie non coperta: 141 mq, Superficie di vendita: 353 mq.

Contattaci per appuntamenti per la visita e ulteriori informazioni!

Offerenti



Dr. Benedetti Real Service® Christie's International Real Estate

Via Leonardo da Vinci 9
39012 Merano

Tel.
+39/0473/236613

□