

Un sogno di Penthouse

Dati di base

Tipologia dell'oggetto	Appartamento / Attico
Località	Merano
Camere	5
Piano	3
Prezzo d'acquisto	Prezzo a richiesta
Superficie m	173.0
Anno di costruzione	2009
ID	IW100330





























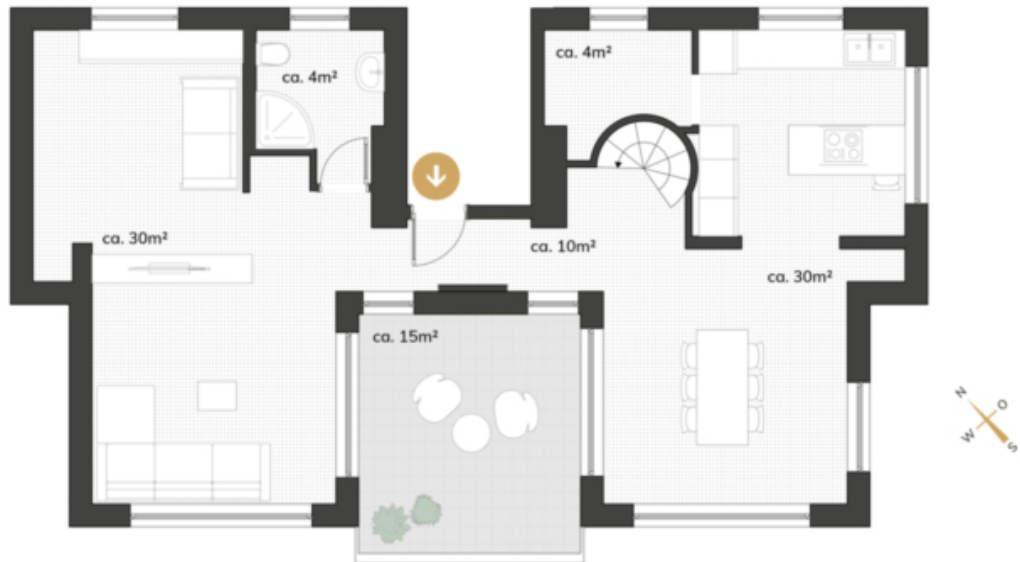






3. Obergeschoss | 3° Piano

Penthouse



Pläne folgen keinem Maßstab sofern nicht explizit angegeben. Alle Angaben ohne Gewähr. Änderungen vorbehalten.
I piani non seguono scale se non specificatamente indicato. Tutte le dichiarazioni senza garanzia. Soggetto a modifiche.



2. Obergeschoss | 2° Piano
Penthouse

Pläne folgen keinem Maßstab sofern nicht explizit angegeben. Alle Angaben ohne Gewähr. Änderungen vorbehalten.
I piani non seguono scale se non specificatamente indicato. Tutte le dichiarazioni senza garanzia. Soggetto a modifiche.

Prezzi

Prezzo d'acquisto
Superfici

Prezzo a richiesta

Superficie m	173.0
Superficie netta m	141.0
Giardino m	110.0
Cantina m	6.0
Balcone/Terrazza m	20.0

Numero superfici

Camere da letto	3
Bagni	2
WC sep.	1
Posti macchina	3

Arredo

Bagno	Doccia, Vasca da bagno, Finestra
Uso giardino	

Ammobiliato
Tecnologia

Semi ammobiliato

Tipo di riscaldamento
Riscaldamento
Climatizzato

A pavimento
Gas

Descrizione

Nel cuore del paesaggio idilliaco di Maia Alta, circondato dai pittoreschi campi di mele e vigneti di Merano, vi attende un lusso puro.

Questo squisito attico si sviluppa su due piani e offre una disposizione degli spazi ben studiata: il secondo piano è dedicato alla zona notte e all'area di lavoro, mentre il terzo piano ospita l'ampia zona giorno e pranzo.

Al secondo piano troverete tre confortevoli stanze, un elegante bagno e un balcone che invita a rilassarsi. Un'elegante scala a chiocciola collega i due piani, con un'alternativa di accesso tramite la scala centrale.

Il terzo piano si distingue per un ingresso separato, ideale per gli ospiti, che possono così evitare la zona notte privata al secondo piano. Già all'ingresso dell'appartamento sarete accolti da una vista panoramica spettacolare sul paese di Merano. A destra si estende la zona giorno di circa 30 m , arricchita da una accogliente sala lettura e un bagno aggiuntivo. A sinistra si trova la zona pranzo, che si apre su una cucina separata e completamente attrezzata - perfetta per cene impressionanti con ospiti o per cene familiari intime.

Tra queste due aree si trova l'ampia terrazza, il cuore dell'appartamento, che completa armoniosamente l'offerta abitativa di lusso.

All'appartamento è possibile acquistare anche un giardino di circa 110 m con casetta sull'albero per circa € 60.000,-, 2 garage a € 30.000,- ciascuno e un posto auto esterno per € 15.000,-. Inoltre, c'è anche la possibilità di suddividere l'immobile in 2 unità abitative separate.

Superficie commerciale: ca. 223 m

Superficie abitativa: ca. 141 m

Orientamento: Sud - Ovest

Cantina: ca. 6 m

Giardino: ca. 110m (extra)

Ascensore: no

Garage/Posto auto: 2x garage + 1x posto auto esterno (extr.)

Classe energetica: C

Convenzionato: no

Sul nostro sito web troverete ulteriori informazioni, come un tour a 360° appositamente creato. Oppure potete richiederlo direttamente tramite questo portale.

Tutti i dati sono da considerarsi valori indicativi.

Per ulteriori domande o per un appuntamento di visita non vincolante, siamo sempre a vostra disposizione.

IMMO MAYER vGmbH | srls | Via Roma 102 | 39012 Merano | t | +39 0473 421778 |
info@immo-mayer.com | www.immo-mayer.com

Offerenti



Immo Mayer s.r.l.s
Romstraße 102
39012 Meran

Tel.
(+39) 0473 421778

□