

Casa a schiera con vista libera a Marleno

Dati di base

Tipologia dell'oggetto	Casa / Casa a schiera
Località	Marleno
Prezzo d'acquisto	Prezzo a richiesta
Superficie m	224.0
Anno di costruzione	2002
ID	IW99701



















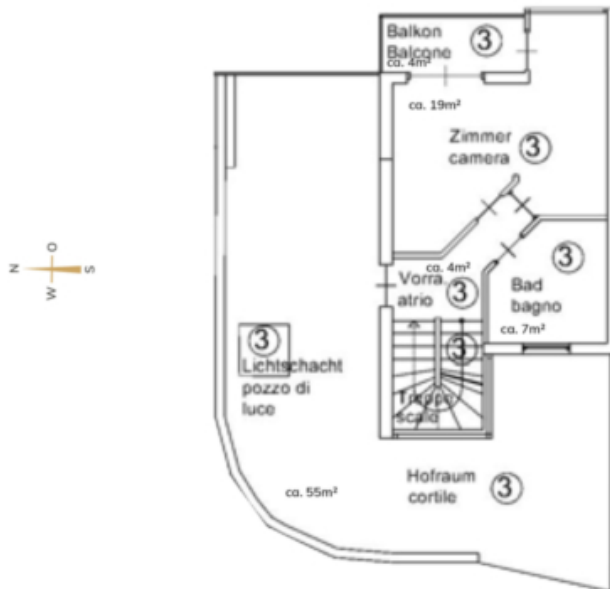


2. Obergeschoss | 2° Piano

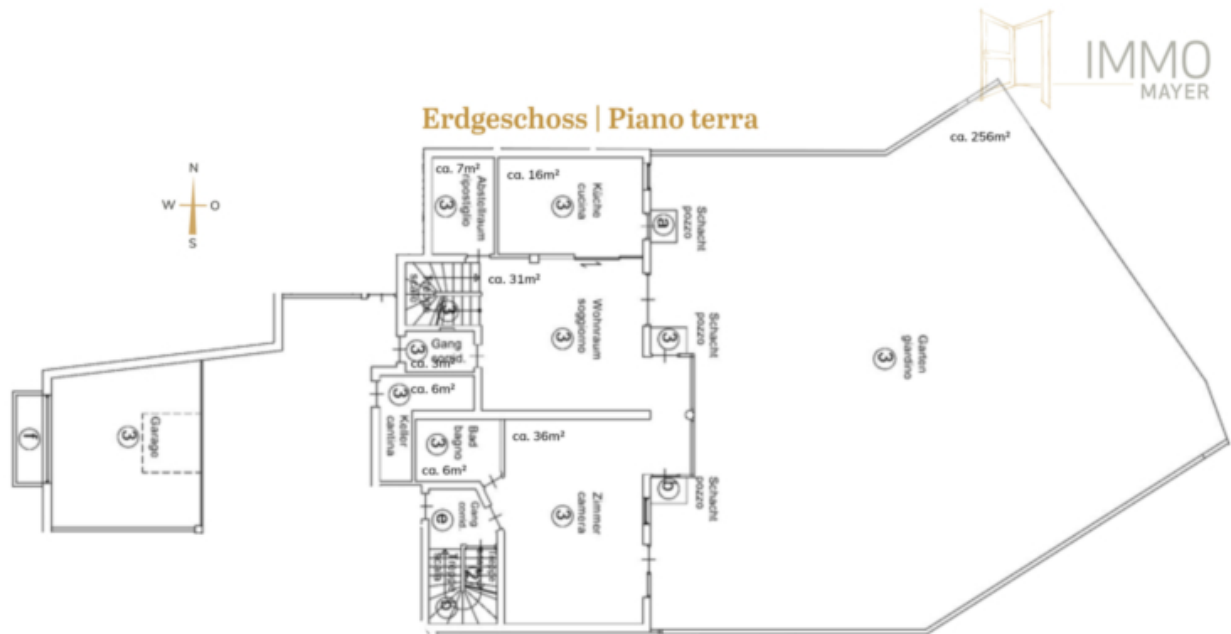


Pläne folgend keinen Maßstab sofern nicht explizit angegeben. Alle Angaben ohne Gewähr. Änderungen vorbehalten.
I piani non seguono scale se non specificatamente indicato. Tutte le dichiarazioni senza garanzia. Soggetto a modifiche.

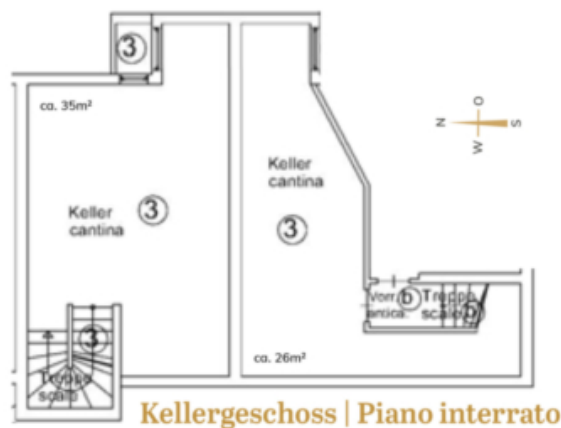
1. Obergeschoss | 1° Piano



Pläne folgend keinen Maßstab, sofern nicht explizit angegeben. Alle Angaben ohne Gewähr. Änderungen vorbehalten.
I piani non seguono scale se non specificatamente indicato. Tutte le dichiarazioni senza garanzia. Soggetto a modifiche.



Piani folgend keinen Maßstab, sofern nicht explizit angegeben. Alle Angaben ohne Gewähr. Änderungen vorbehalten.
I piani non seguono scale se non specificatamente indicato. Tutte le dichiarazioni senza garanzia. Soggetto a modifiche.



Pläne folgend keinen Maßstab, sofern nicht explizit angegeben. Alle Angaben ohne Gewähr. Änderungen vorbehalten.
I piani non seguono scale se non specificatamente indicato. Tutte le dichiarazioni senza garanzia. Soggetto a modifiche.

Prezzi

Prezzo d'acquisto
Superfici

Prezzo a richiesta

Superficie m	224.0
Superficie netta m	132.0
Giardino m	256.0
Cantina m	67.0

Numero superfici

Camere da letto	3
Bagni	2
Posti macchina	2

Arredo

Ammobiliato	Semi ammobiliato
Munito di cantina	Sì

Descrizione

Ampia casa a schiera con giardino a Marlengo

Questa casa a schiera situata nell'idilliaco comune di Marlengo è l'ideale per famiglie o coppie che apprezzano il comfort e un ambiente vicino alla natura.

Al piano terra vi accoglie una spaziosa cucina, una luminosa zona giorno e pranzo con accesso al curato giardino, oltre a un bagno di servizio per gli ospiti. Le camere da letto sono ben distribuite sui vari piani e offrono molta privacy. Dai balconi si può godere di una vista mozzafiato sui meleti e sulle maestose montagne.

La casa dispone di diverse cantine, che offrono ulteriore spazio di archiviazione e possibilità di creare una lavanderia o altre soluzioni d'uso. Un impianto centralizzato di aspirapolvere facilita le pulizie.

Un ampio garage e un posto auto esterno sono acquistabili separatamente.

La tranquilla posizione a Marlengo colpisce per la vicinanza alla natura e un eccellente collegamento con Merano e le città circostanti. Negozi, scuole e strutture ricreative sono facilmente raggiungibili.

Questa ampia casa a schiera combina un'abitazione accogliente, un affascinante giardino e una vista impareggiabile, perfetta per famiglie che desiderano godersi la vita in questa zona.

Offerenti



Immo Mayer s.r.l.s
Romstraße 102
39012 Meran

Tel.
(+39) 0473 421778

□