

Malles/Watles: zona turistica in posizione esclusiva in vendita

Dati di base

Tipologia dell'oggetto	Terreno
Località	Malles Venosta
Prezzo d'acquisto	Prezzo a richiesta
Superficie netta m	9541.0
ID	IW94405



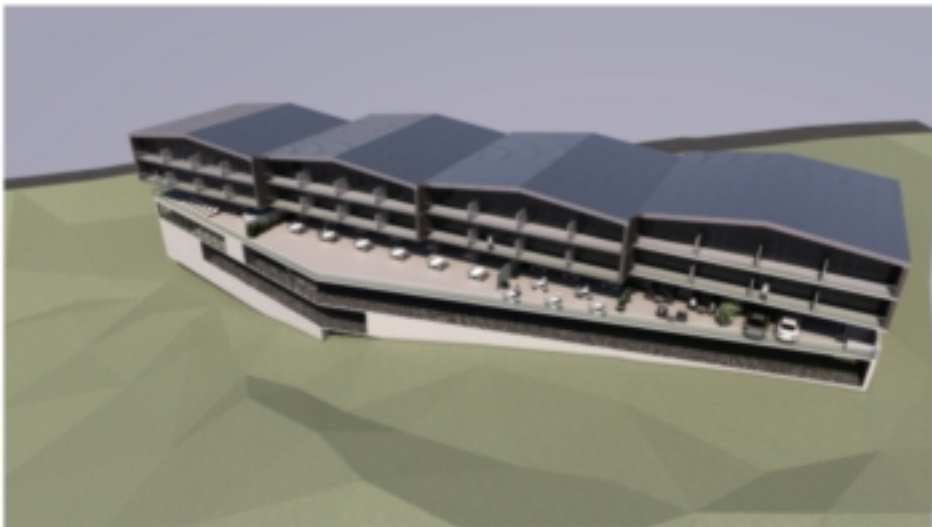
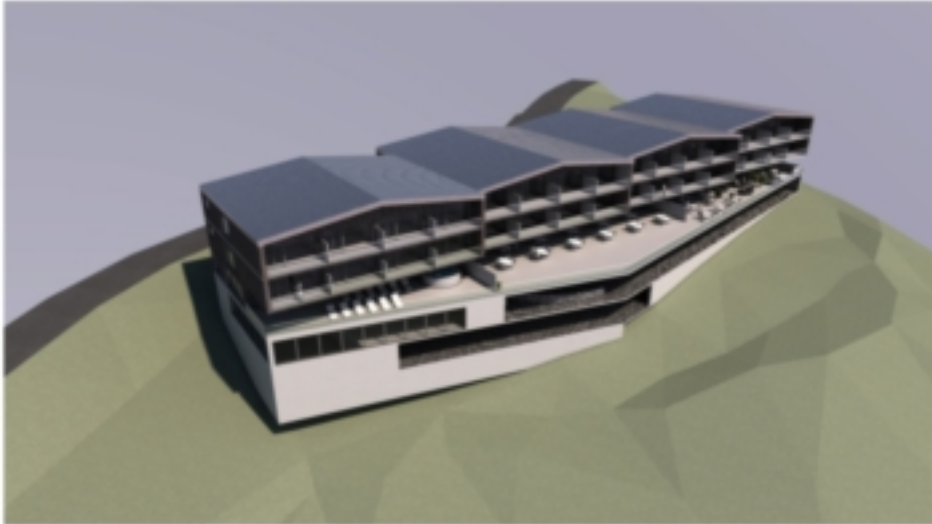












Dettagli

Prezzo d'acquisto

Prezzo a richiesta

Superficie netta m	9541.0
Terreno m	9541.0

Descrizione

In vendita un terreno edificabile nella zona turistica di Prämajur con una superficie totale di 9.541 m .

Si trova nelle immediate vicinanze dell'area sciistica ed escursionistica "Watles", in una posizione soleggiata. Anche il villaggio alpinistico e il centro di sci di fondo di Schlinig sono raggiungibili in breve tempo.

Il terreno ha un volume edificabile totale di 20.000 m .

La struttura da costruire può essere utilizzata come hotel, chalet, appartamenti per le vacanze ecc. ed è soggetta a un impegno turistico.

Il terreno ha una vista fantastica e unica su tutta l'alta Val Venosta e si trova tra i noti hotel "Watles", "Kastellatz" e l'hotel "Das Gerstl".

Offerenti



Wellenzohn Immobilien KG
Göflanerstrasse Nr. 33
39028 Silandro

Tel.
0473 620300

Fax.
0473 620234

□