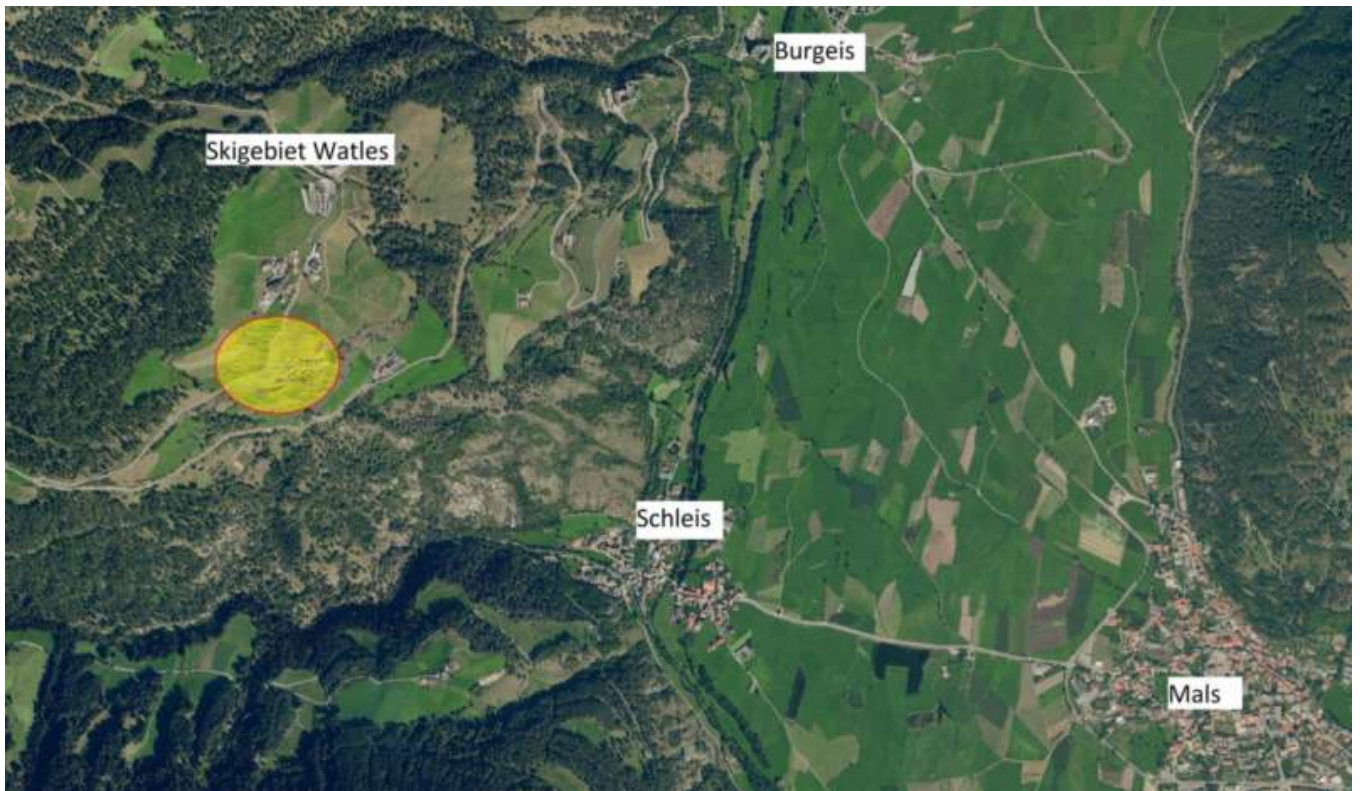


Terreno a Malles Venosta

Dati di base

Tipologia dell'oggetto	Terreno
Località	Malles Venosta
Superficie m	9541.0
ID	IW80912









Dettagli

Superficie m 9541.0

Descrizione

Zum Verkauf steht ein Grundstück in der Tourismuzone von Prämajur. Es befindet sich in unmittelbarer Nähe des Ski- und Wandergebietes "Watles", in sonnigster Lage. Das

Bergsteigerdorf Schlinig ist ebenfalls in kürzester Zeit erreichbar.

Das Grundstück hat eine Fläche von 9.541 m . Es besteht eine maximal verbaubare Kubatur von insgesamt 15.000 m .

Die zu errichtende Bausubstanz kann als Hotel, Chalets, Ferienappartments usw. genutzt werden und unterliegt einer touristischen Bindung.

Die Tourismuszone verfügt über eine traumhafte und einzigartige Aussicht über den gesamten oberen Vinschga und liegt zwischen den bekannten Hotels „Watles“, „Kastellatz“ und „Das Gerstl“

Offerenti



Wellenzohn Immobilien KG
Göflanerstrasse Nr. 33
39028 Silandro

Tel.
0473 620300

Fax.
0473 620234

□