

Lasa - complesso residenziale "Jenn" - Appartamento n. 8

Dati di base

Tipologia dell'oggetto	Appartamento / Soffitta
Località	Lasa
Camere	2
Piano	2
Prezzo d'acquisto	290'000 €
Superficie m	44.3
Anno di costruzione	2026
ID	IW106030



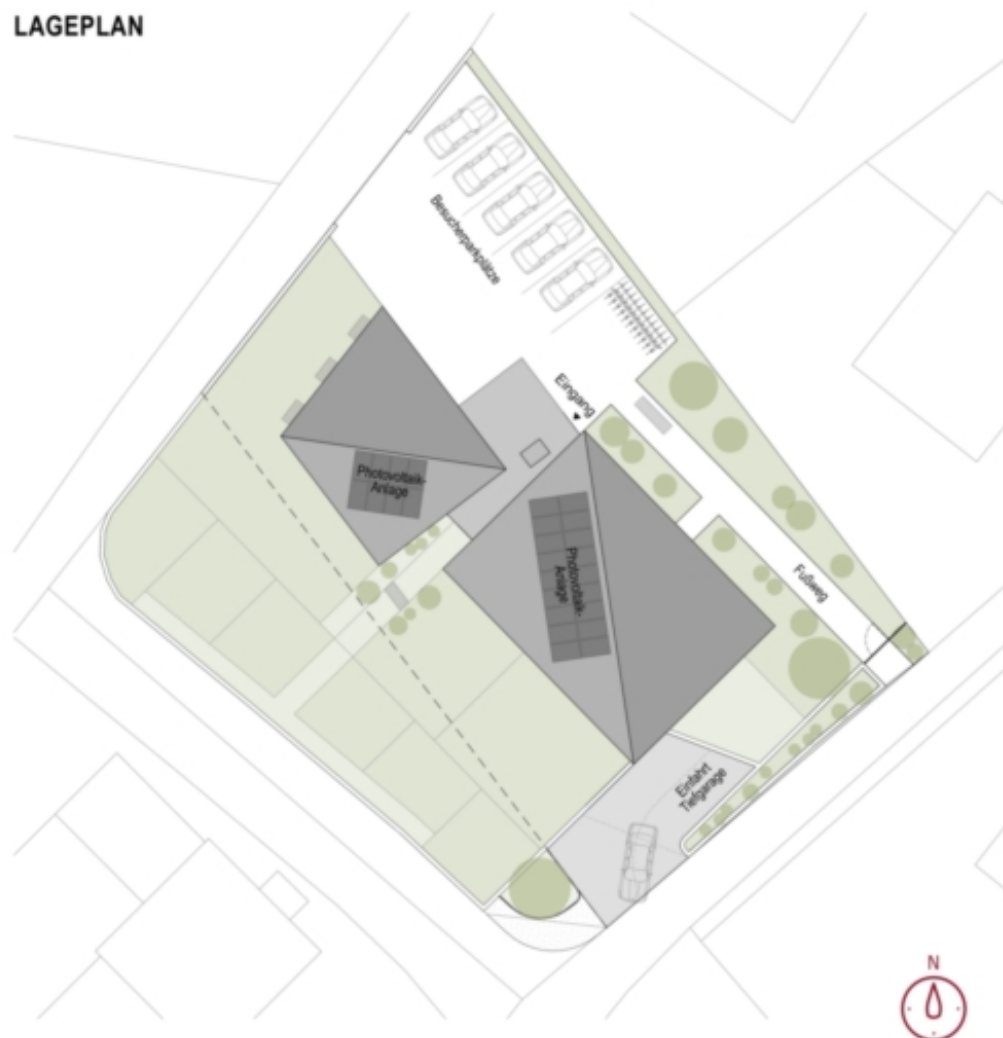


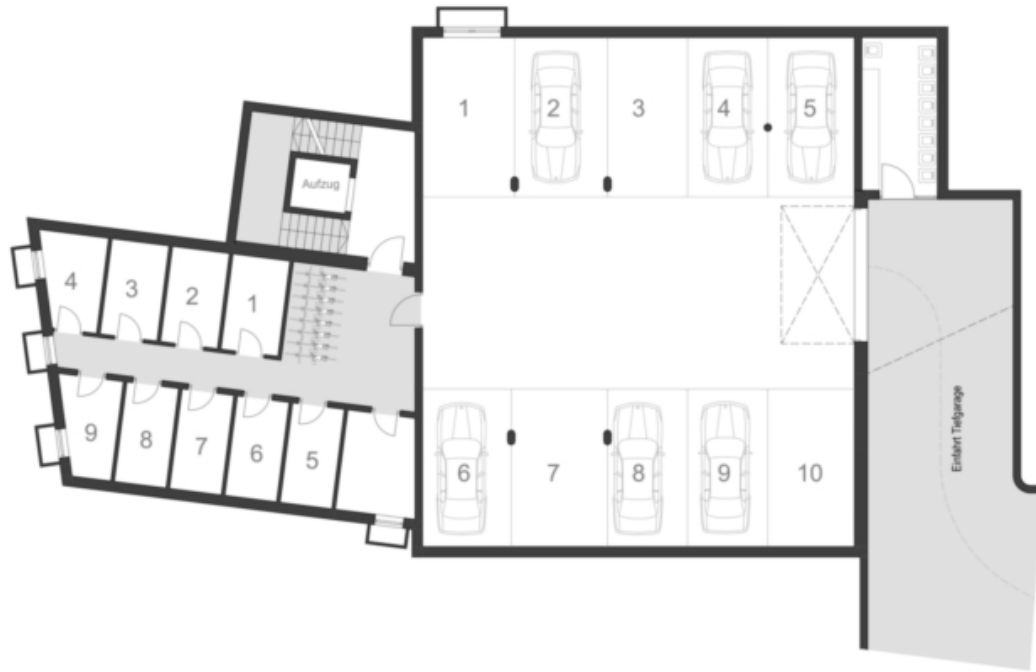




WOHNANLAGE JENN

LAGEPLAN











Prezzi

Prezzo d'acquisto 290'000 €

Superfici

Superficie m 44.3

Superficie netta m 54.9

Giardino m 26.8

Cantina m 6.5

Balcone/Terrazza m 7.2

Numero superfici

Camere da letto 1

Bagni 1

Posti macchina 6

Arredo

Usa giardino

Tipo di riscaldamento A pavimento

Riscaldamento Teleriscaldamento

Ascensore Ascensore

Munito di cantina Sì

Descrizione

Il nuovo complesso residenziale "Jenn" si trova a Lasa, in una zona residenziale tranquilla ma centrale. Tutti i servizi più importanti, come scuole, negozi e trasporti pubblici, sono facilmente raggiungibili a piedi.

L'appartamento n. 8 si trova all'ultimo piano e ha una superficie abitabile di circa 55 m . È suddiviso come segue: Ingresso, 1 camera da letto, bagno e cucina-soggiorno.

L'appartamento dispone inoltre di una terrazza di circa 7,5 m , di un giardino di circa 27 m e di una cantina nel seminterrato.

Offerenti



Wellenzohn Immobilien KG
Göflanerstrasse Nr. 33
39028 Silandro

Tel.
0473 620300

Fax.
0473 620234

□