

# Lasa - complesso residenziale "Jenn" - Appartamento n. 6

## Dati di base

Tipologia dell'oggetto	Appartamento / Piano
Località	Lasa
Camere	3
Piano	1
Prezzo d'acquisto	407'000 €
Superficie m	70.5
Anno di costruzione	2026
ID	IW105987





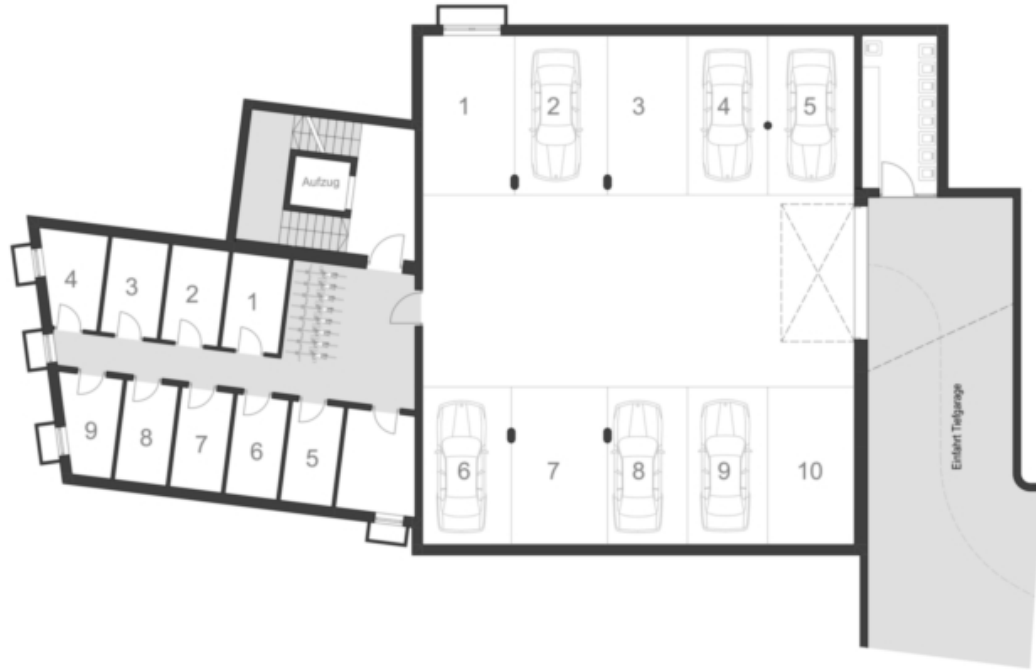




## WOHNANLAGE JENN

### LAGEPLAN











## Prezzi

Prezzo d'acquisto 407'000 €  
Superfici

Superficie m 70.5

Superficie netta m	86.4
Giardino m	22.7
Cantina m	6.5
Balcone/Terrazza m	10.3

**Numero superfici**

Camere da letto	2
Bagni	1
Posti macchina	6

**Arredo**

Uso giardino	
Tipo di riscaldamento	A pavimento
Riscaldamento	Teleriscaldamento
Ascensore	Ascensore
Munito di cantina	Sì

**Descrizione**

Il nuovo complesso residenziale "Jenn" si trova a Lasa, in una zona residenziale tranquilla ma centrale. Tutti i servizi più importanti, come scuole, negozi e trasporti pubblici, sono facilmente raggiungibili a piedi.

L'appartamento n. 6 si trova al 1° piano e ha una superficie abitabile di circa 86 m . È suddiviso come segue: Ingresso, 2 camere da letto, bagno e una luminosa cucina abitabile.

L'appartamento dispone inoltre di una terrazza di circa 10 m , di un giardino di circa 23 m e di una cantina nel seminterrato.

**Offerenti**

Wellenzohn Immobilien KG  
Göflanerstrasse Nr. 33  
39028 Silandro

Tel.  
0473 620300

Fax.  
0473 620234

□